

**Porte des Allemands**

8 septembre — 9 octobre 2016



# Le Moyen Âge digital

Faire revivre le patrimoine messin en 3D



Ville et Pays d'art et d'histoire  
**METZ**



# Raconte-moi L'exposition « Le Moyen Âge digital »

**Livret-découverte**

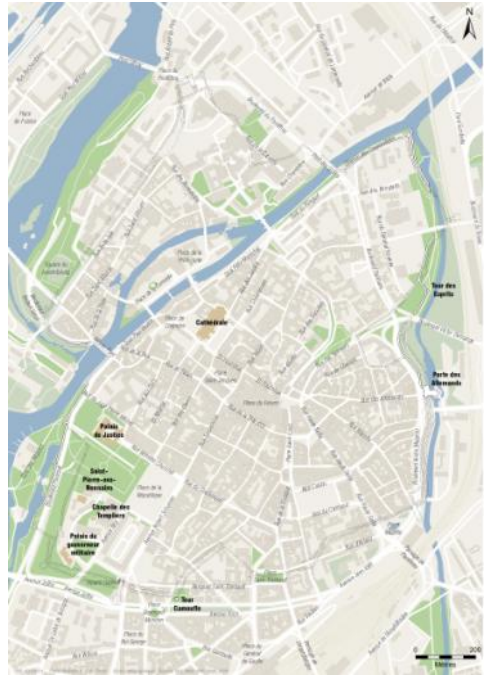
1.



Salut jeune apprenti !  
Je me présente je me  
nomme Romain et je vais  
t'accompagner tout au  
long de l'exposition « Le  
Moyen Âge digital ».

Nous allons découvrir  
ensemble comment  
reconstituer l'histoire  
d'une ville. Reconstituer,  
c'est reproduire des  
éléments du passé,  
comme des bâtiments,  
qui n'existent plus.

Ici, nous reconstituons grâce à la 3D. Je  
suis sûr que tu sais déjà ce que c'est car  
cette technique informatique est de plus  
en plus utilisée dans les dessins animés.

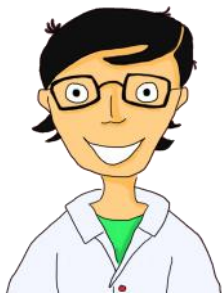


-tu ? Pour reproduire l'image en format 3D d'un monument ou d'un site disparu, on utilise des documents de son époque de construction, qui sont gardés aux **archives** de la Ville. Ces documents (qui peuvent être des images ou des textes) permettent de trouver à quoi ressemblait le site autrefois.



3.

## La ville au Moyen Âge



Complète la carte d'identité de la ville entre 1234 et 1552 pour découvrir à quoi elle ressemblait !

### Carte d'identité de la ville entre 1234 et 1552

Nom de la Ville : .....

Taille de la Ville : .....

Nombre d'habitants : .....

Type de fortification : .....

Longueur de la fortification : .....

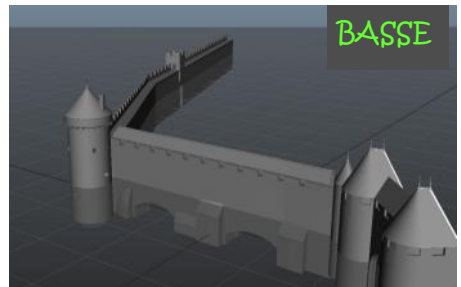
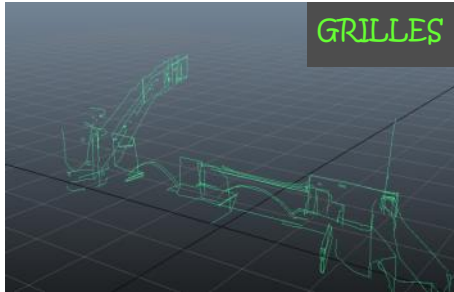
**Le savais-tu ?**

Du XIII<sup>ème</sup> au XVI<sup>ème</sup> siècle, Metz ne faisait pas encore partie de la France mais appartenait au Saint-Empire-romain-germanique, tout en restant une ville indépendante. C'était une **république oligarchique** dirigée par les riches citoyens de la ville. L'empereur n'avait alors aucun pouvoir sur Metz.

# Reconstituer le patrimoine en 3D 4.

Remets les images en ordre et découvre les différentes étapes de reconstruction d'un bâtiment en 3D. Pour t'aider, les mots placés à côté de chaque image forment le nom du bâtiment que tu vois sur les photos.

Nom du bâtiment : .....  
.....  
.....



Le savais-tu ?

Le levé topographique est la manière dont nous mesurons la taille d'un terrain ou d'une rue. Les techniciens utilisent un **théodolite**, comme instrument de mesure.



## 5. Les textures d'un bâtiment 3D

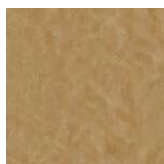
Chaque image correspond à une matière. Est-ce que tu peux nous aider à trouver de quelle matière est faite chaque partie du bâtiment ?



Ardoise



Cadre de fenêtre



Verre



Mur



Boiserie



Toit



Enduit



Mur



Pierre de  
Jaumont



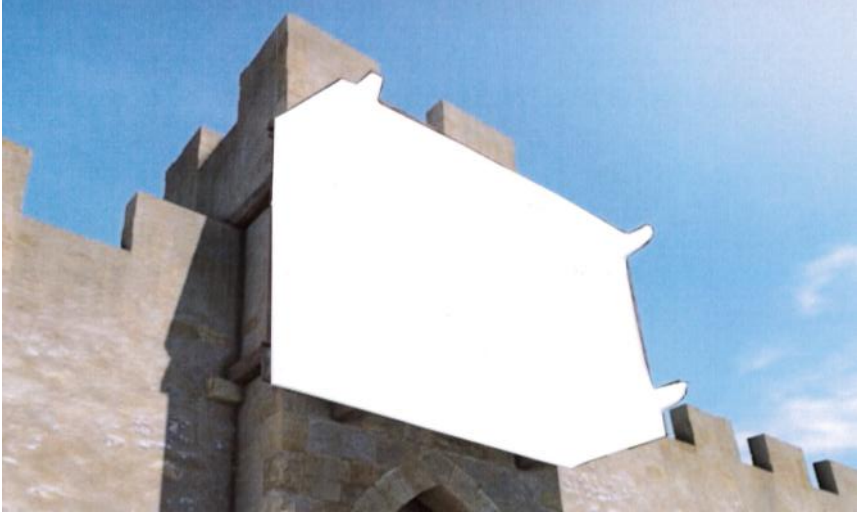
Ouverture de  
fenêtre



L'application des matières est la dernière étape de la reconstitution 3D. Tu peux aussi ajouter des arbres et des personnages d'époque autour du bâtiment. Il sera encore plus réaliste !



Retrouve le hourd manquant sur cette partie de l'enceinte médiévale.



Reproduire le patrimoine en 3D aide parfois à comprendre l'architecture. Ici, tu peux voir qu'un hourd est une petite pièce en bois au sommet d'une tour ou d'une muraille. Il permettait de lancer des pierres et de l'eau chaude sur l'ennemi !

## 7.

## Architecture militaire

Regarde la vidéo et entoure sur l'image l'ouverture utilisée pour tirer sur l'ennemi. Dessine une flèche pour montrer la direction du tir.

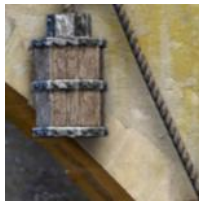
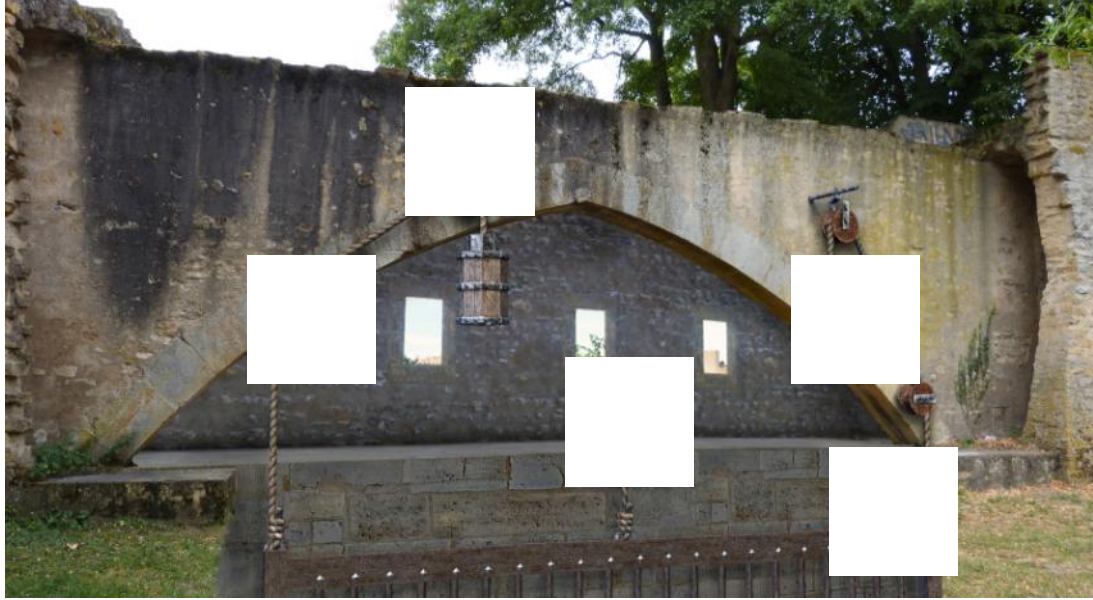


Regarde bien la vidéo ! Tu seras étonné par la direction et la taille de l'angle de tir d'une **canonnière** !



# Le pont des Grilles de la Basse-Seille 8.

Des morceaux de l'image sont tombés. Est-ce que tu peux les remettre à leurs places ?



Le savais-tu ?

Comme aujourd'hui, les rivières et fleuves étaient utilisés pour se déplacer et transporter les marchandises. Il était donc important de protéger les entrées des villes. Les grilles installées sur certains ponts, comme le pont des Grilles de la Basse-Seille, servaient à empêcher les bateaux des ennemis d'entrer dans la cité.



## 9.

## Outils de médiation

Trouve les mots dans la grille et découvre comment la technologie peut nous aider à mieux comprendre l'histoire.

RECONSTITUTION  
PLAN  
PHOTOGRAPHIE  
IMAGE  
TECHNOLOGIE  
VIDEO  
FILM

R	K	L	U	I	Y	P	S	D	G	F
E	G	A	P	L	A	N	Q	E	C	V
C	U	M	H	L	X	U	P	A	W	I
O	F	Z	O	V	I	W	A	F	L	D
N	J	H	T	S	A	M	Y	T	M	E
S	Q	G	O	H	I	K	A	O	P	O
T	P	Z	G	R	V	P	D	G	A	N
I	A	K	R	L	W	G	R	Z	E	D
T	O	M	A	H	X	J	C	A	T	G
U	I	A	P	F	B	W	A	R	T	B
T	E	C	H	N	O	L	O	G	I	E
I	W	X	I	G	B	A	L	I	B	A
O	I	J	E	D	K	F	I	L	M	B
N	Z	P	W	Q	L	P	M	I	U	A

**Le savais-tu ?**

L'utilisation d'images ou vidéos en 3D permet de visualiser les bâtiments qui n'existent plus. Elles peuvent donc être une aide précieuse des médiateurs. Tu sais, ce sont les personnes à qui tu peux poser des questions sur un bâtiment ou une exposition dans les musées ou les lieux culturels comme la porte des Allemands !



Sur l'image, tu peux voir la porte des Allemands comme elle est visible aujourd'hui. Retrouveras-tu son ombre ?



1



2



3



4



La porte des Allemands n'a pas toujours été comme tu peux la voir aujourd'hui. Regarde la vidéo pour comprendre les différentes modifications de la porte.

# 11. L'enceinte médiévale en 3D

Coche les bâtiments que tu peux encore voir à Metz aujourd'hui !

- ☐ La porte des Allemands
- ☐ La tour des Esprits
- ☐ Le pont des Grilles de la Basse-Seille
- ☐ La porte Sainte-Barbe
- ☐ Le palais des Treizes



Regarde le film pour connaître l'évolution des fortifications de Metz au fil du temps !

**Les Archives** : Lieux dans lequel sont rassemblés et conservés des documents (aussi appelée archives) pour protéger l'histoire d'une personne, d'une ville ou d'un pays. Ces documents peuvent être des dessins, des photographies, des lettres, des documents financiers ou des documents d'identité, de mariages ou de décès, etc.

**Canonnière** : Ouverture dans le mur d'un bâtiment qui permet de tirer des boulets de canon sur l'ennemi. Ces ouvertures sont plus largement appelées des meurtrières car il en existe plusieurs types. Les archères, par exemple, servent à tirer des flèches sur l'ennemi.

**Enceinte médiévale** : Une enceinte est un grand mur encerclant une ville. Il servait à protéger les habitants de cette ville. Ici, l'enceinte a été construite au Moyen Âge.

**République oligarchique** : Dans une république, le pouvoir y est exercé par des personnes élues par la population. Dans une république oligarchique, il n'y a que très peu de personnes qui votent et peu de personnes peuvent être élues. Ce sont souvent les familles les plus riches de la ville.

**Théodolite** : Outil qui permet de mesurer la taille d'un terrain ou d'une rue.

### 3 - La ville au Moyen Âge

Nom de la ville : Metz / Taille de la ville : 160 ha / nombre d'habitants : 25000

Type de fortification : enceinte fortifiée / longueur de la fortification : 5575 mètres

### 4 - Reconstituer le patrimoine en 3D

Une fois les photos mises dans l'ordre on peut lire : Pont des grilles Basse-Seille.

### 5 - Les textures d'un bâtiment 3D



Boiserie / cadre de fenêtre



Ardoise / toit



Pierre de Jaumont / mur



Verre / ouverture de fenêtre



Enduit / mur

### 6 - Défense de la ville

Le hourd correspondant à la porte des remparts de Metz est la n°1.

### 8 - Le Pont des Grilles de la Basse-Seille



### 9 - Outils de médiation

R	K	L	U	I	Y	P	S	D	G	F
E	G	A	P	L	A	N	Q	E	C	V
C	U	M	H	L	X	U	P	A	W	I
O	F	Z	O	V	I	W	A	F	L	D
N	J	H	T	S	A	M	Y	T	M	E
S	Q	G	O	H	I	K	A	O	P	O
T	P	Z	G	R	V	P	D	G	A	N
I	A	K	R	L	W	G	R	Z	E	D
T	O	M	A	H	X	J	C	A	T	G
U	I	A	P	F	B	W	A	R	T	B
T	E	C	H	N	O	L	O	G	I	E
I	W	X	I	G	B	A	L	I	B	A
O	I	J	E	D	K	F	I	L	M	B
N	Z	P	W	Q	L	P	M	I	U	A

### 10 - La Porte des Allemands

L'ombre juste est la n°4.

### 11 - L'enceinte médiévale en 3D

Aujourd'hui, tu peux encore observer, la porte des Allemands, la tour des Esprits et le Pont des Grilles de la Basse-Seille.



Conception :

Ménestrel'O - Elodie Conti

Katerina Isaia et Sarah Laurent

Illustrations :

Ménestrel'O - Elodie Conti

Crédits photographiques :

Historia Metensis

BM Metz

Musée de La Cour d'Or – Metz Métropole

Infographie :

Nicolas Gasseau

Cartographie :

Service information géographique

Dans la même collection :

Raconte-moi la basilique Saint-Vincent

Raconte-moi la gare

Raconte-moi la place d'Armes et l'hôtel de ville

Raconte-moi la porte des Allemands

Raconte-moi la place Saint-Louis

Raconte-moi la place de la Comédie

Raconte-moi l'enceinte médiévale

Raconte-moi la place de la République et l'Esplanade

## Metz appartient au réseau national des Villes et Pays d'art et d'histoire.

Le ministère de la Culture et de la Communication, direction générale des patrimoines, attribue l'appellation Villes et Pays d'art et d'histoire aux collectivités locales qui animent leur patrimoine. Il garantit la compétence des guides-conférenciers et des animateurs de l'architecture et du patrimoine, ainsi que la qualité de leurs actions. Des vestiges antiques à l'architecture du XXI<sup>e</sup> siècle, les Villes et Pays d'art et d'histoire mettent en scène le patrimoine dans sa diversité.

Aujourd'hui, 186 villes vous offrent leur savoir-faire sur toute la France.

Les conventions Villes et Pays d'art et d'histoire ont fait de l'éducation des jeunes au patrimoine et à l'urbanisme une priorité. Les services éducatifs s'adressent donc à tous les jeunes grâce à une pédagogie attrayante, pour un véritable apprentissage de la citoyenneté.

Il ne s'agit pas simplement de visiter le passé, mais aussi de mieux comprendre le présent pour mieux préparer l'avenir.

### A proximité

Bar-le-Duc, Pays d'Epinal, Strasbourg, Châlons-en-Champagne, Reims, Langres, Val d'argent, Guebwiller, Troyes, Sedan, Charleville-Mézières, bénéficient de l'appellation Villes et Pays d'art et d'histoire.

### Renseignements

Ville de Metz

Service Patrimoine Culturel

3 place de la Comédie

57000 Metz

Tel : 03 87 55 52 24

patrimoineculturel@mairie-metz.fr

