

LE POINT D'ACCÈS AU DROIT

Écoute, conseil, confidentialité, gratuité



Créé au sein du Pôle des Lauriers à Borny, en partenariat avec le Tribunal de Grande Instance et le Parquet, le Point d'Accès au Droit (P.A.D.) permet de vous apporter une information de proximité sur vos droits et devoirs lorsque vous rencontrez des difficultés d'ordre juridique dans les actes de votre vie quotidienne (écrire un courrier, demander une aide juridictionnelle, comprendre une convocation au tribunal, avoir un soutien si vous êtes victime d'une infraction...). Le P.A.D. réunit en un lieu unique des professionnels du droit capables de vous informer, de vous orienter et de vous assister. Ils apportent des solutions concrètes en temps réel à toutes vos questions juridiques et en un seul lieu.



Pour prendre rendez-vous :

Par téléphone au **03 87 55 55 98**
Ou à l'accueil du Pôle des Lauriers
3 bis rue d'Anjou 57070 Metz
(Entrée par la rue de Picardie)

L'accueil régulier

Vous devez prendre rendez-vous par téléphone ou sur place au Pôle des Lauriers. En dehors des plages horaires d'ouverture de la structure, vous avez la possibilité de laisser vos coordonnées sur la messagerie téléphonique afin d'être rappelé. L'accueil se fait toujours dans la discrétion et la neutralité.

L'écoute

Tous les sujets peuvent être abordés. La confidentialité des propos est garantie.

L'information

C'est au P.A.D. que vous trouverez directement la réponse à vos questions juridiques. Vous saurez rapidement quel est le professionnel compétent et quelles sont les possibilités juridiques et judiciaires qui vous sont offertes.

L'orientation

Si vous ne pouvez trouver directement une réponse à votre interrogation soit parce qu'elle ne relève pas strictement du champ juridique, soit qu'elle se présente comme un cas complexe, vous obtiendrez du P.A.D. une orientation vers le bon interlocuteur. Cette orientation peut se faire au sein même du P.A.D. par la prise de rendez-vous avec un ou plusieurs intervenants ou vers l'extérieur, par l'indication des coordonnées d'autres organisations ou services spécialisés.



Écrivain public

Établir un courrier, remplir un formulaire, faire valoir ses droits, répondre à un courrier, comprendre le fonctionnement d'une procédure, telles sont les missions d'un écrivain au service du public.



Permanence:

Chaque mardi de 9 h à 12 h



Aide aux victimes

CIFF-CIDF

Service d'aide aux victimes. Vol, escroquerie, abus de confiance, agression physique ou sexuelle, accident de la circulation, abandon de famille, etc.



Permanence:

Chaque mardi de 14 h à 17 h



Justice

ORDRE DES AVOCATS

Un avocat vous reçoit et vous informe dans vos démarches. Il vous aide dans la recherche de solutions, au cours d'entretiens privés et confidentiels.



Permanence:

2^e et 4^e lundi du mois de 9 h à 12 h

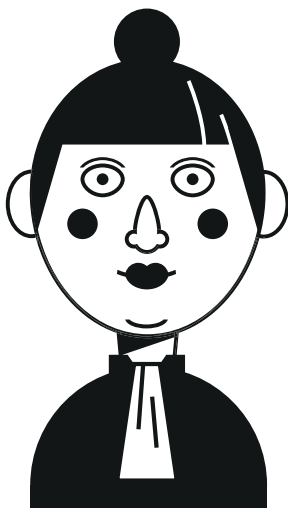
CONCILIATEUR DE JUSTICE

Nommé par la cour d'appel, le Conciliateur tente de régler vos litiges avec un particulier ou une entreprise. Il recherche avec les deux parties un accord amiable valant jugement.



Permanence:

1^{er} et 3^e mardi du mois de 14 h à 17 h





Médiation

DÉLÉGUÉ DU DÉFENSEUR DES DROITS

Accueil des personnes qui rencontrent des difficultés dues à un dysfonctionnement d'une administration ou d'un service public. Il recherche des solutions à l'amiable et peut vous aider à établir un dossier de réclamation. Il défend également les droits de l'enfant, la lutte contre les discriminations et pour l'égalité ainsi que les réclamations concernant la déontologie de la sécurité publique.



Permanence:

Chaque vendredi de 14 h à 17 h

DUOVIRI

Les médiateurs pénaux de l'association effectuent des mesures de médiation pénale prononcées par le Parquet de Metz.



Permanence:

2 demi-journées par
mois de 14 h à 17 h



Famille

CIFF-CIDF

Cette association vous apporte des informations juridiques en matière de droit de la famille, mais aussi en droit du travail.



Permanence:

Chaque mardi de 14 h à 17 h

FAMILLES DE FRANCE

Médiation de proximité entre les partis, soutien juridique, actions de prévention vers les familles, les enfants et les adolescents



Permanence:

2^e et 4^e vendredi du mois de 9 h à 12 h

DUOVIRI

Cette association vous apporte des conseils en matière de droit notarial: ventes, prêts, successions, régimes matrimoniaux, baux, etc.



Permanence:

1 mercredi après-midi par mois de 14 h à 17 h

MARELLE

L'association intervient surtout en cas de séparation des parents. Elle vous informe sur la médiation familiale et vous aide dans votre rôle parental notamment dans le maintien du lien avec les enfants et les adolescents.



Permanence:

Une matinée par mois de 9 h à 12 h



Social logement et consommation

CLCV (Consommation, Logement, et Cadre de vie)

La CLCV vous aide à résoudre des difficultés avec votre propriétaire ou votre locataire. Elle tente de résoudre à l'amiable les problèmes d'impayés.

Elle défend également les consommateurs face aux contrats abusifs, aux défauts de garantie, notamment dans les domaines de la téléphonie et d'internet.



Permanence:

Chaque mardi de 15 h à 17 h

CRESUS

L'association accueille, informe et conseille les personnes en situation financière difficile, de malendettement ou surendettement.



Permanence:

Chaque mercredi de 9 h à 12 h



Travail transfrontalier

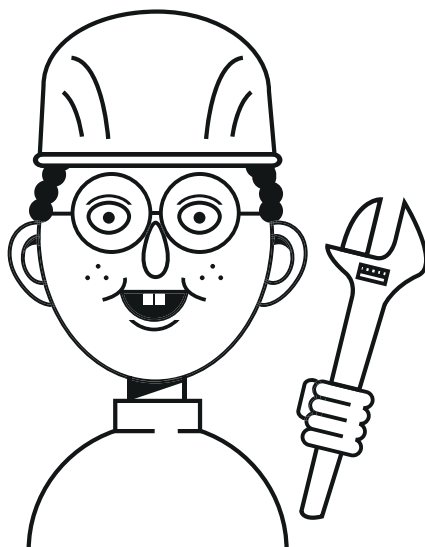
Frontaliers Lorraine

L'association offre une information juridique unique sur le statut du travailleur frontalier dans la Grande Région. Sa principale mission est d'informer les frontaliers ou toute personne qui souhaite travailler de l'autre côté de la frontière (salarié, employeur, demandeur d'emploi, étudiant) sur leurs droits en matière de droit du travail, de fiscalité et de protection sociale en Allemagne, Belgique et Luxembourg.



Permanence:

un jeudi AM par mois de 14 heures à 17 heures



En complément du PAD, ils

CAF

Pour les familles avec enfant à charge, les travailleurs sociaux de la CAF répondent à vos questions, vous conseillent sur vos droits et vous soutiennent sur les domaines suivants :

- Impayés de loyers dans le parc privé
- Non-décence du logement dans le parc privé
- Naissance d'un enfant
- Séparation (envisagée ou effective) au sein du couple
- Décès d'un enfant



Permanences téléphoniques :

0 810 25 57 10 – du lundi au vendredi de 8 h 30 à 16 h

Service Social CARSAT Unité de Metz

CARSAT intervient pour tous les âges, lorsque la santé entraîne des difficultés professionnelles et/ou d'accès aux droits et aux soins. Il accompagne aussi, tout particulièrement, les personnes après une hospitalisation, les assurés en arrêt de travail prolongé, les jeunes de 15 à 25 ans en situation de fragilité sociale et les personnes en âge de passer à la retraite en situation de fragilité.



Permanences dans les locaux de la CPAM :

18/22 rue Haute Seille à Metz, du lundi au vendredi de 8 h à 12 h

Permanences téléphoniques :

Plateforme téléphonique au 3646 (appel surtaxé)
de 8 h à 12 h et de 13 h à 17 h sauf le vendredi jusqu'à 16 h

Permanences sur rdv :

dans les Mairies Annexes de Bellecroix, Vallières, Queuleu, Patrotte,
au Centre Social Pioche et au Centre d'Accueil CPAM de Borny

vous accompagnent...

Metz Mutuelle Santé

Le service « Metz Mutuelle Santé » du CCAS recherche et négocie gratuitement pour vous une complémentaire santé adaptée à vos besoins, quels que soit votre âge, votre situation et sans questionnaire de santé.



Permanences téléphoniques :

03 72 43 00 36 - Du lundi au vendredi de 9h à 18h

Antenne Solidarité du CCAS

L'Antenne solidarité est un service public du CCAS ouvert à tous les messins, quel que soit votre âge ou votre situation. Il propose :

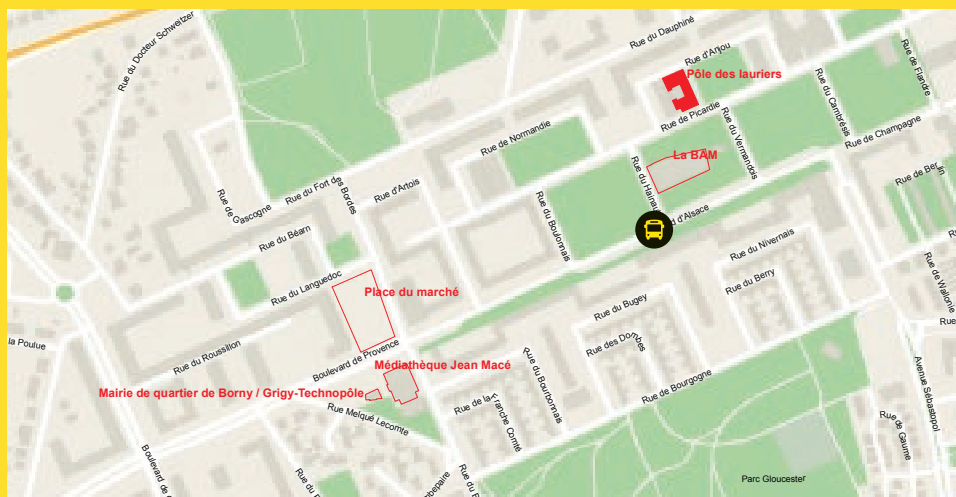
- Des conseils personnalisés (budget, dépense énergie, logement, relations familiales, etc.).
 - De l'aide et un soutien pour vos démarches administratives et pour l'ouverture des droits sociaux.
 - Des informations sur des sujets de la vie quotidienne, les services et les aides du CCAS.
-




Permanences :

Pour connaître les permanences quartier par quartier, contactez Allo Mairie au 0800 891 891 (numéro vert, appel et service gratuits)

Plan d'accès



 **Coordonnées GPS :** N49°7'2" E6°13'34"

 **Accès Mettis :** Ligne A – Arrêt Hauts de Blémont
(le PAD est situé à l'arrière de la BAM)

PAD

03 87 55 55 98

Pôle des Lauriers

3 bis rue d'Anjou- 57070 Metz

(Entrée par la rue de Picardie)

metz.fr