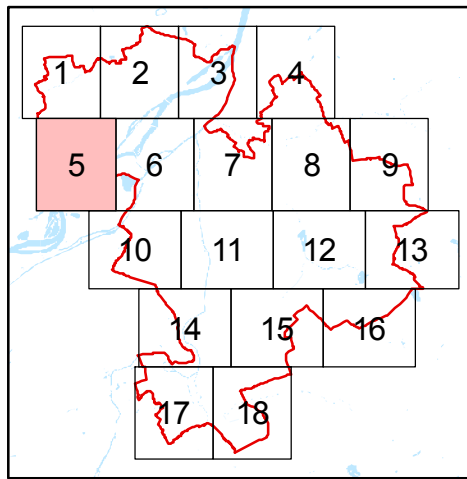


PLAN LOCAL D'URBANISME

PLAN DE ZONAGE

II-1 5

ECHELLE : 1/2000"



REVISIONS	MODIFICATIONS	MISES A JOUR	MISES EN COMPARABILITE
DCM 18/12/2008	DCM 24/05/2009	AM 24/05/2009	AM 24/05/2009
DCM 27/09/2011	DCM 26/11/2009	AM 26/11/2009	AM 26/11/2009
DCM 17/09/2011	DCM 29/04/2010	AM 29/04/2010	AM 29/04/2010
	DCM 28/05/2010	AM 01/09/2017	
	DCM 30/06/2011		
	DCM 26/04/2012		
	DCM 06/07/2012		
	DCM 26/09/2013		
	DCM 28/09/2016		
	DCM 15/12/2016		
	DCM 06/07/2017		

Metz Métropole
DCSI - SG
1 rue Claude Chapppe

Ville de Metz
Pôle Urbanisme
144 route de Thionville

AGURAM
3 rue Mercier

LEGENDE

- Limite communale
- Limite de zone
- Protection des canyons d'eau
- Perimètres de risques
- Plan de prévention des risques naturels : inondations
- Site pollué SSPS Secteur Z1
- Site pollué SSPS Secteur Z2
- Site pollué SSPS Secteur Z3
- Prescriptions relatives au patrimoine végétal et bâti
- Secteur sauvegardé
- Espace boisé classé
- Plantation à réaliser

- Emplacements réservés et alignement
- Emplacement réservé
- Numero de l'emplacement réservé
- Alignement (servitude d'utilité publique)
- Numero de l'alignement
- Prescriptions relatives à l'implantation des constructions
- Marge de recul minimale des immeubles
- Marge de recul obligatoire des immeubles
- Implantation obligatoire des immeubles à l'alignement

- Prescriptions d'aménagement
- Principe de création de place
- Principe de station T.C.S.P.
- Principe de création ou de prolongement d'une voie
- Principe de création d'une voie
- Principe de plantation d'une voie ou d'un espace public
- Zone dérogatoire aux tracés en commun (à l'application des mesures prévues par l'article 281.2 de la LOTI)
- Grands équipements localisés : site d'implantation et emprise indicatifs
- Tracé fixe d'une voie
- Bandes élargies
- Emprise minimale d'une voie
- Dimension minimale d'une voie
- Principe de masse boisée
- Espace public aménagé en parc ou espace vert pouvant accueillir les équipements et les services autorisés par le règlement
- Auure
- Chemin piéton à conforter ou à créer
- Chemin piéton existant à maintenir

