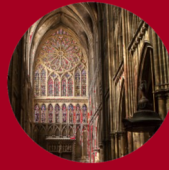


Villes et Pays d'art et d'histoire



Raconte-moi

Metz

et ses monuments historiques

Livret-découverte



Bonjour !

Sous nos beaux habits se cachent la Cathédrale et la gare de Metz. Nous reconnais-tu ?

Nous te proposons de partir à la découverte des autres monuments historiques de Metz. Tu ne les connais pas ? Un indice ? Observe ce pictogramme, certains en possèdent un.



Suis-nous !

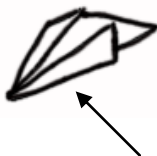




Déchiffre le rébus et retrouve l'un des bâtiments de Metz inscrit sur la liste de Mérimée en 1840.

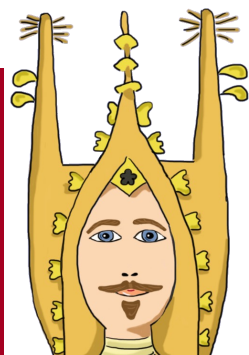
.....
.....

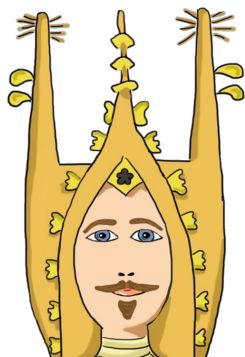
MIAOU
MIAOU



« Le savais-tu ? »

La fonction d'inspecteur des monuments historiques apparait au XIX^{ème} siècle. Il s'occupe de rédiger la liste des édifices qui ont une importance historique et artistique. Prosper Mérimée, inspecteur en 1834, établit la première liste en 1840 et choisit des monuments de toute la France.





Observe bien le chancel de Saint-Pierre-aux-Nonnains et complète le petit texte à l'aide des mots suivants.

Chrodegang, panneaux, hostie, calice, arbre, serpents, barrière, chancel, Christ, végétales, clercs

A l'origine, un chancel est une de pierre qui sépare les et les fidèles. Il a certainement été sculpté entre 742 et 766, lorsque que était évêque de Metz.

Les éléments du comportent treize sculptés. Parmi les décors, on retrouve des frises (influence romaine), un de vie (influence méditerranéenne) et des motifs de entrelacés (influence « barbare »).

Le panneau le plus célèbre représente un habillé à la manière antique. Il symbolise l'Eucharistie à travers le et l'.....



« Le savais-tu ? »

On appelle monument historique un édifice qui bénéficie d'une protection car il a un intérêt historique, artistique et **archéologique***. L'édifice peut être inscrit ou classé. Le classement est le plus haut niveau de protection.

A chacun son décor



Observe bien les photographies des bâtiments qui t'entourent et retrouve à qui appartient chaque détail.



1 -

2 -

3 -

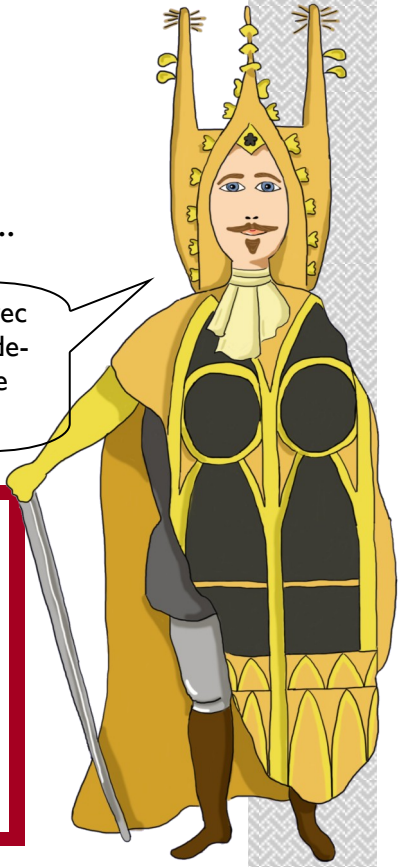


4 -

5 -

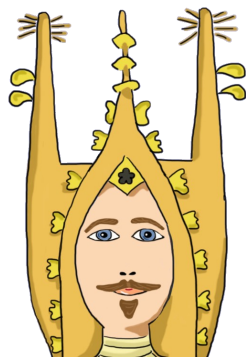
J'ai moi-même été construit avec de la pierre de Jaumont, regarde-moi au soleil, je brille de mille feux !

« Le savais-tu ? »
La pierre de Jaumont est utilisée depuis le Moyen Âge à Metz. Originaires de Moselle, elle est typique de la région. 2 millions de tonnes sont extraits chaque année pour la **restauration*** des monuments et pour d'autres constructions en Europe.



La fontaine oubliée

Observe bien la fontaine Coislin et complète la photographie suivante.

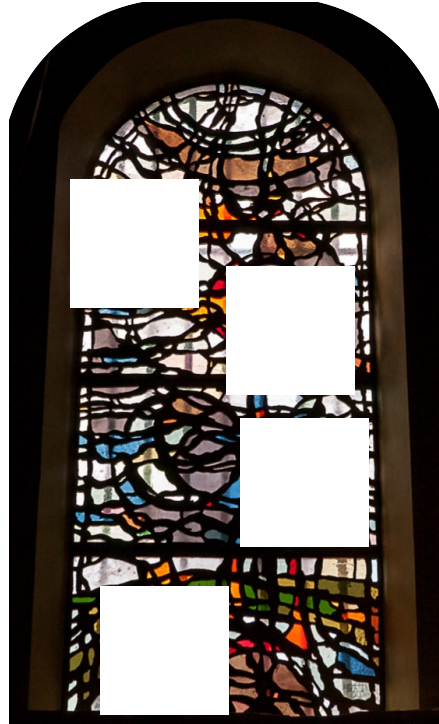
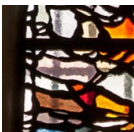
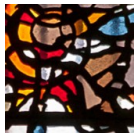


« Le savais-tu ? »

Un monument historique peut être protégé en entier ou seulement en partie (portes, fenêtres, décors...). Il existe aussi de petits bâtiments protégés comme des fontaines, des puits, mais aussi des **stèles*** de cimetière.



Observe bien ce vitrail et relie les détails manquants au bon endroit.



Les vitraux
décorent les églises
mais aussi d'autres
bâtiments.
Promène toi à la
gare et tu pourras
en voir de très
beaux !



« Le savais-tu ? »

Construite entre 1220 et 1552, on appelle la cathédrale « la lanterne du Bon-Dieu ». Ce nom lui vient de ses 6500 m² de **vitraux***. Elle est la cathédrale qui a la plus grande superficie de vitraux en Europe.

D'un usage à un autre



3 bâtiments te racontent leur histoire, sauras-tu les retrouver ?

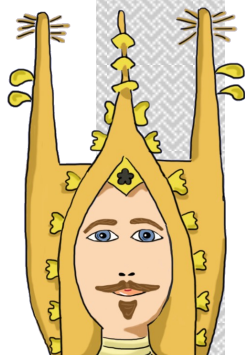
1 - A l'origine, salle de sport ou basilique civile romaine, personne ne sait. En 620 je deviens l'église d'une abbaye et au XVI^{ème} siècle, je suis utilisé comme entrepôt militaire. Aujourd'hui j'accueille expositions et spectacles en tout genre. Qui suis-je ?

3 - Construite entre 1669 et 1705, j'accueille les moines jusqu'à la Révolution. A partir de 1855, les Jésuites utilisent une partie des bâtiments et y fondent un collège. Pendant l'annexion je vois passer de nombreux élèves instituteurs. M'as-tu reconnu ?

2 - Edifice de la citadelle de Metz construite au XVI^{ème} siècle, j'ai été édifié pour stocker le ravitaillement de la garnison. J'abrite un siècle plus tard les archives des duchés de Lorraine et de Bar. J'accueille depuis peu un restaurant et un hôtel. Je suis ?

« Le savais-tu ? »

Il arrive souvent qu'un monument ait plusieurs histoires. Une église par exemple peut être utilisée comme caserne militaire ou entrepôt dans le passé et servir de lieu culturel à notre époque. On dit alors que le **bâtiment est désaffecté***. C'est souvent grâce à ses différentes utilisations que le monument est conservé.



Le bâtisseur mystère



Remets les bâtiments suivants dans l'ordre chronologique. Les lettres correspondantes mises dans l'ordre te permettront de découvrir le nom d'un grand ingénieur militaire.

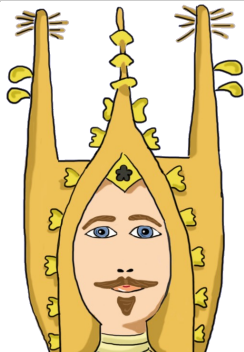
.....



« Le savais-tu ? »

Metz a toujours été une ville frontière entre la France, l'Allemagne et le Luxembourg. Pour se protéger face aux conflits entre ces pays, plusieurs **remparts*** ont été construits. De l'époque gallo-romaine à l'**annexion***, nombreuses ont été les enceintes à être construites. On en retrouve à Bellecroix ou à la porte des Allemands.

Les édifices masqués



A quels bâtiments construits par les Allemands appartiennent les ombres suivantes ?

1



2



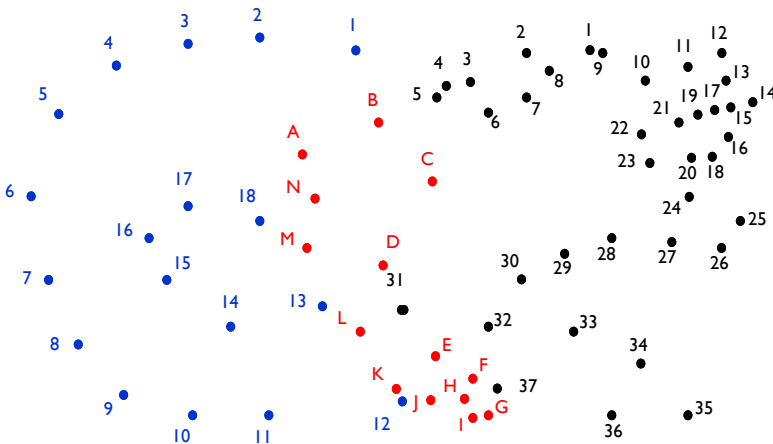
3



« Le savais-tu ? »

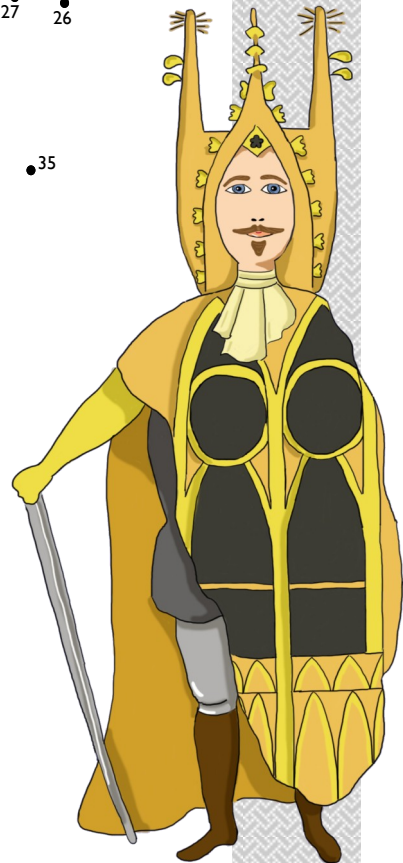
Le quartier de la gare a été construit pendant l'annexion allemande de 1870 à 1914. L'objectif des Allemands était d'apporter leurs goûts, leur culture et leurs innovations dans la ville de Metz.

Relie les points pour découvrir le décor d'une des maisons de Metz.



« Le savais-tu ? »

On raconte qu'au III^{ème} siècle, saint Clément réussit à débarrasser Metz d'un effrayant dragon à l'odeur pestilentielle. Pour cela il s'approcha de la bête, mit son **étole*** autour de son large cou et le mena au bord de la Seille. La bête obéit à Clément, disparut dans les profondeurs aquatiques et ne réapparut jamais.





Méli-mélo de monuments



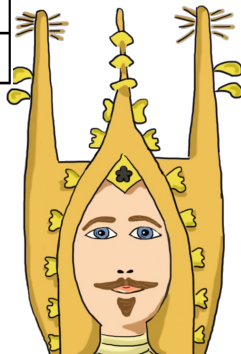
Retrouve les mots de la liste dans la grille. Ils peuvent être écrits de gauche à droite, de droite à gauche, de haut en bas, de bas en haut.

ABBAYE BASILIQUE CATHEDRALE CHEVREMONT
AQUEDUC CASERNES CHAPELLES COUVENT

H	V	E	S	T	I	G	E	X	E	P	S
O	P	E	R	A	T	A	I	U	M	A	Y
P	U	I	T	S		R	E	A	A	R	N
I	V	P	L	A	C	E	S	E	I	L	A
T	E	R	E	M	P	A	R	T	S	E	G
A	R	N	T	O	U	R	S	N	O	M	O
L	L	P	O	R	T	E	S	I	N	E	G
C	A	T	H	E	D	R	A	L	E	N	U
E	I	S	E	N	R	E	S	A	C	T	E
N	N	C	U	D	E	U	Q	A		T	
I	E	C	H	E	V	R	E	M	O	N	T
A	T	R	I	N	I	T	A	I	R	E	S
T	S	E	L	L	E	P	A	H	C	V	N
N		E	B	A	S	I	L	I	Q	U	E
O	A	B	B	A	Y	E	E	T	S	O	P
F	E	N	E	T	R	E	E	L	O	C	E

- ECOLE
- FENETRE
- FONTAINE
- GARE
- HEU
- HOPITAL
- HOTEL
- LINTEAUX
- MAISON
- OPERA
- PARLEMENT
- PLACES
- PORTES
- POSTE
- PUITS
- REMPARTS
- SYNAGOGUE
- TOURS
- TRINITAIRES
- VERLAINE
- VESTIGE

Les lettres restantes te permettent de découvrir le prénom d'un saint utilisé pour désigner l'un de nous :



Annexion : mot qui définit la période allant de 1870 à 1914. Pendant ces années, Metz, la Moselle, ainsi que l'Alsace appartiennent à l'Allemagne.

Archéologique : de archéologie, science qui étudie l'homme à travers son habitat, ses habitudes alimentaires, son quotidien, etc. Un archéologue peut faire des fouilles dans le sol mais aussi dans des bâtiments.

Bâtiment désaffecté : un édifice est désaffecté lorsqu'il perd son utilisation originelle. Il peut être abandonné ou repris pour de nouvelles activités. C'est le cas par exemple lorsqu'une église cesse d'être un édifice sacré pour devenir un lieu culturel.

Etole : sorte d'écharpe portée par les hommes d'église au dessus de leur vêtement.

Remparts : grande muraille de pierre entourant une ville, un château ou une citadelle pour les protéger contre des envahisseurs.

Restauration : action de restaurer, c'est-à-dire réparer des édifices avec les mêmes méthodes ou des méthodes les plus proches possibles de leur époque de construction

Stèle : pierre dressée, avec une inscription, parfois une sculpture, qui vise à se souvenir d'une personne, d'un lieu, d'un évènement...

Vitraux : panneaux de verre dressés sur une structure métallique. Ils peuvent représenter des éléments végétaux, des formes géométriques, des personnages, des scènes religieuses... Au singulier on dit un vitrail.





Réponses

Page 2

Chat - pelle - dés - temps - pli - haie : chapelle des Templiers



Page 3

Barrière, clerics, Chrodegang, chancel, panneaux, végétales, arbre, serpents, Christ, calice, hostie.

Page 4

1 : Office de tourisme / 2 : Maison des têtes / 3 : Opéra-théâtre / 4 : Chapelle de la Miséricorde / 5 : Eglise Saint-Clément

Page 6



Page 7

1 : Saint-Pierre-aux-Nonnains / 2 : Grand Magasin de la Citadelle / 3 : Abbaye Saint-Clément

Page 8

CORMONTAIGNE

Page 9

1 : La Poste / 2 : La chambre des métiers / 3 : Le Palais du Gouverneur

Page 10



Page 11

Le prénom caché est Etienne, du nom de la cathédrale Saint-Etienne

Conception et illustrations :
Elodie Conti

Crédits photographiques :
Rodolphe Lebois
Dorothee Rachula
Service Patrimoine culturel

Dans la même collection :
Architecture contemporaine à Metz / Trente Glorieuses
La piscine d'hier à aujourd'hui
Raconte-moi, la basilique Saint-Vincent

Metz appartient au réseau national des Villes et Pays d'art et d'histoire.

Le ministère de la Culture et de la Communication, direction générale des patrimoines, attribue l'appellation Villes et Pays d'art et d'histoire aux collectivités locales qui animent leur patrimoine. Il garantit la compétence des guides-conférenciers et des animateurs de l'architecture et du patrimoine, ainsi que la qualité de leurs actions. Des vestiges antiques à l'architecture du XXIème siècle, les Villes et Pays d'art et d'histoire mettent en scène le patrimoine dans sa diversité.

Aujourd'hui, 167 villes vous offrent leur savoir-faire sur toute la France.

Les conventions Villes et Pays d'art et d'histoire ont fait de l'éducation des jeunes au patrimoine et à l'urbanisme une priorité. Les services éducatifs s'adressent donc à tous les jeunes grâce à une pédagogie attrayante, pour un véritable apprentissage de la citoyenneté.

Il ne s'agit pas simplement de visiter le passé, mais aussi de mieux comprendre le présent pour mieux préparer l'avenir.

A proximité

Bar-le-Duc, Châlons-en-Champagne, Reims, Langres, Val d'argent, Guebwiller, bénéficient de l'appellation Villes et Pays d'art et d'histoire.

Renseignements

Service Patrimoine Culturel

3 place de la Comédie

57000 Metz

Tel : 03 87 55 56 53

patrimoineculturel@mairie-metz.fr

