

du 12 au 18 mars 2018

LA GRANDE SEMAINE DE LA PETITE ENFANCE

Sous le haut patronage



Une semaine d'ateliers pédagogiques à partager entre parents, enfants et professionnels

THEME 2018

TOUT BOUGE!

Programme



L'ENFANT EN MOUVEMENT
DANS UN MONDE EN ACTION

rdvpetiteenfance.fr



@rdvpetiteenfance



Allo Mairie

0 800 891 891

metz.fr

Service & appel
gratuits

du 12 au 18 mars 2018

LA GRANDE SEMAINE DE LA PETITE ENFANCE

La Grande semaine de la petite enfance, c'est reparti ! L'occasion pour les parents, les enfants et les professionnels du monde de la petite enfance de se rencontrer autour d'animations conviviales et adaptées.

Le thème « tout bouge » servira de fil rouge à cette édition 2018 pour le plaisir des petits, mais aussi des grands !

Dans tous les quartiers de la ville, les crèches municipales et associatives, les ludothèques, les lieux d'accueil parents enfants et le Service information petite enfance ouvrent leurs portes pour vous faire découvrir le monde de la petite enfance. Venez participer aux événements, découvrir les lieux dédiés, rencontrer les professionnels, échanger avec d'autres parents, partager un moment avec vos bambins.

Toutes les animations sont gratuites et sur inscription auprès des structures. Une pièce d'identité vous sera demandée à votre venue.

Les temps forts de la semaine

Rencontre / échange sur la motricité libre

le mardi 13 mars à Borny et le 16 mars au centre-ville

Jeux autour du handball pour les 2-3 ans avec la handballeuse Nina Kanto

le mardi 13 mars à la Grange-aux-Bois

Ciné-débat « Bébé arrive, avis de tempête? »

le jeudi 15 mars au Sablon

Bébés lecteurs, avec la participation de la librairie Le Préau

le vendredi 16 mars au Sablon

Île aux bébés musicale, en partenariat avec l'Orchestre national de Lorraine et les Bibliothèques Médiathèques de Metz

le samedi 17 mars au Sablon

Des activités Baby Gym avec la participation de l'association Metz Gym

toute la semaine

Des permanences pour répondre à vos questions de parents à Borny, au Sablon et à Metz-Nord

toute la semaine

Quartier par quartier, découvrez le programme des animations!

**Animations gratuites sur inscription. Les enfants restent
sous la responsabilité des adultes référents**

LUNDI 12 MARS

DEVANT-LES-PONTS

DANSONS EN CHANSONS

De 2 à 5 ans
20 min - À 10 h
Crèche Le Chat Botté
03 87 30 32 84

PATROTTE / METZ-NORD

CAFÉ RENCONTRE ET KAMISHIBAI

De 18 mois à 6 ans
1h15 - À 8h30 et 15h30
Ludothèque Le Château
03 87 18 54 76

PARLONS-EN! INTÉRACTIONS LANGAGIÈRES

Parents et enfants de 2 à 3 ans
15 min - À 15 h
Crèche Le Petit Poucet
03 87.30.14.33

VALLIÈRES / LES BORDES

ATELIER DE PEINTURE

De 2 à 6 ans
15-30 min - À 10 h
Crèche de Vallières
03 87 74 30 05

BELLECROIX

MOUVEMENTS MUSICAUX

De 18 mois à 3 ans
45 min - À 9h30
Crèche au Clair de Lune
03 87 32 14 56

INITIATION AUX GESTES DE PREMIERS

SECOURS

Parents
1h30 - À 16 h
Crèche au Clair de Lune
03 87 32 14 56

BORNY

JUSTIN LE PETIT LAPIN (histoire dansée)

De 2 à 4 ans
10 min - 10 h
Crèche La Maison des Lutins
03 87 74 44 74

PLANTIÈRES / QUEULEU

JE CRÉE DU LIEN AVEC MON BÉBÉ (information et portage)

Parents et enfants de 0 à 18 mois, femmes
enceintes
1h30 - À 17h15
Crèche Les Guérets
03 87 76 50 35

SABLON

EN AVANT LES PETITS EXPLORATEURS (motricité libre)

De 4 à 16 mois
30 min - À 9h30 et 10h
Crèche Les Jardinets
03 87 18 16 14

NOUVELLE VILLE

PORTAGE EN ÉCHARPE

Parents et enfants de moins de 2 ans
1h - À 9h
Crèche Les Buissonnets
03 87 63 80 00

METZ CENTRE

MOVE YOUR BODY! (psychomotricité)

De 2 à 3 ans
30 min - À 16h30
Crèche Charlemagne
03 87 69 00 72

BABY GYM

Avec la participation de l'association
Metz Gym
De 24 à 36 mois
1h - À 9h
Crèche de la Maison de la Petite Enfance
03 87 35 57 62

MARDI 13 MARS

DEVANT-LES-PONTS

PARCOURS DANSANT

De 3 à 5 ans
20 min - À 10h20
Crèche Le Chat Botté
03 87 30 32 84

PATROTTE / METZ-NORD

LES PETITS AVENTURIERS... SUR LES TRACES DE COCOLAPIN (motricité)

De 18 mois à 6 ans
40 min - À 11h et 16h
Ludothèque Le Château
03 87 18 54 76

VALLIÈRES / LES BORDES

KAMISHIBAI - (histoire racontée)

De 2 à 5 ans
15-20 min - À 10h30
Crèche de Vallières
03 87 74 30 05

BELLECROIX

VIBRATIONS (musique)

De 18 mois à 3 ans
30 min - À 9h15
Crèche La Parent'Aïse
03 87 75 21 62

BORNY

LA MOTRICITÉ LIBRE : PARLONS-EN! (rencontre)

Parents, assistants maternels et professionnels
1h30 - À 19h
Service information petite enfance
03 87 55 84 86

ET QUE ÇA ROULE! (peinture)

De 12 mois à 3 ans
30 min - À 10h
Crèche La Maison des Lutins
03 87 74 44 74

GRANGE-AUX-BOIS

JEUX AUTOUR DU HANDBALL AVEC LA HANDBALLEUSE NINA KANTO

De 2 à 3 ans
1h30 - À 9h
Crèche de la Grange-aux-Bois
03 87 75 52 71

PLANTIÈRES / QUEULEU

JE CRÉE DU LIEN AVEC BON BÉBÉ - RÉUNION D'INFOS MASSAGE

Parents et enfants de 6 à 18 mois
1h30 - À 9h
Crèche Les Guérets
03 87 76 50 35

SABLON

PARCOURS DE PSYCHOMOTRICITÉ

De 2 à 3 ans
1h - À 10h
Crèche les Marmousets
03 87 16 26 37

MON ENFANT RENTRE À L'ÉCOLE À DEUX ANS - TOUT BOUGE! (rencontre)

Parents et enfants concernés
1h - À 16h30
Ludothèque LEAC
03 87 50 81 20

APÉRO PARENTS - LES CRÈCHES ET L'ENTRÉE À L'ÉCOLE (rencontre)

Parents
1h30 - À 18h
Crèche de l'Amphithéâtre
03 87 50 81 21

NOUVELLE VILLE

BABY GYM

Avec la participation de l'association Metz Gym
De 2 à 3 ans
50 min - À 9h
Crèche Les Buissonnets
03 87 63 80 00

METZ CENTRE

ÇA BALANCE PAS MAL PAR ICI (danse et motricité)

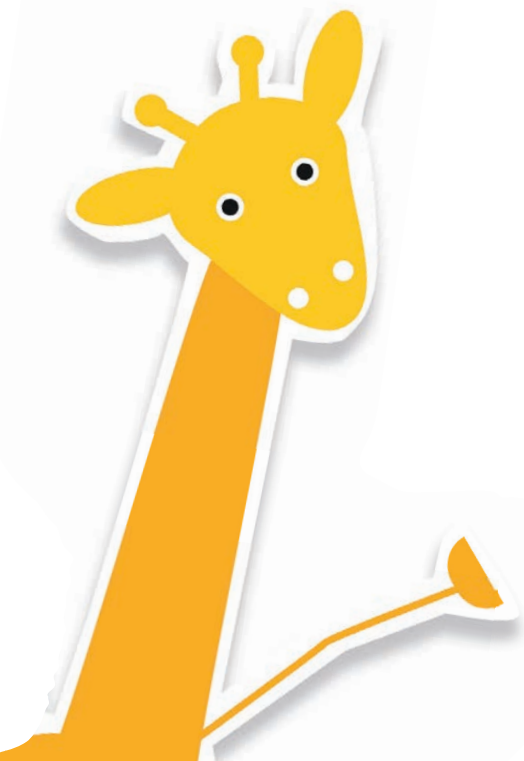
De la marche à 36 mois
15 min - À 9h45
Crèche Pomme d'Api
03 87 75 68 98

DANSES

De 18 mois à 3 ans
30 min - À 10h
Crèche de la Maison de la petite enfance
03 87 35 57 62

SNOZELEN (éveil sensoriel)

De 3 à 36 mois
20 min - À 10h
Crèche Les Rase-Mottes
03 87 31 17 69



DEVANT-LES-PONTS

PRÉPARER L'ENFANT À SON ENTRÉE EN CRÈCHE (information)

Parents
1h30 - À 19h
Crèche La Vigneraie
03 87 80 18 80

PATROTTE METZ-NORD

EN CHEMIN VERS L'ÉCOLE: RENCONTRE SUR LA PREMIÈRE RENTRÉE À L'ÉCOLE

Parents et enfants de moins de 6 ans
2h - À 15h
Ludothèque Le Château
03 87 18 54 76

L'ÉVEIL SENSORIEL ET LA RELAXATION

De 1 à 3 ans
20 min - À 10h30
Crèche Le Petit Poucet
03 87 30 14 33

PARLONS-EN! INTÉRACTIONS LANGAGIÈRES

Parents et enfants de 2 à 3 ans
15 min - À 15h
Crèche Le Petit Poucet
03 87 30 14 33

BELLECROIX

EN MOUVEMENT AVEC ÉOLE (motricité)

De 0 à 4 ans
30 min - À 10h
Crèche La Parent'Aïse
03 87 75 21 62

À LA DÉCOUVERTE DU SABLE MAGIQUE

De 18 mois à 4 ans
30 min - À 10h
Crèche La Maison de Tom Pouce
03 87 36 01 89

BORNY

BOUGEONS-NOUS! (psychomotricité)

De 0 à 4 ans
30 min - À 9h30, 10h et 10h30
Service information petite enfance
03 87 55 84 86

ET QUE ÇA ROULE! (peinture)

de 12 mois à 3 ans
30 min - À 10h
Crèche La Maison des Lutins
03 87 74 44 74

MAGNY

SI ON CHANTAIT? (chansons à gestes)

De 0 à 3 ans
20 min - À 10h30
Crèche de Magny
03 87 38 02 42

PLANTIÈRES-QUEULEU

JE DANSE ET JE BOUGE

De 24 mois à 6 ans
20 min - À 17h15
Crèche Les Ptits Loups
03 87 36 44 19

SABLON

PARCOURS DE MOTRICITÉ ET RELAXATION

De 18 mois à 3 ans
1h - À 10h
Ludothèque LEAC
03 87 50 81 20

CHANSONS ET MARIONNETTES

De 0 à 10 ans
1h - 15h30 et 16h30
Ludothèque LEAC
03 87 50 81 20

JE BOUGE EN MUSIQUE

De 18 à 24 mois
30 min - À 10h
Crèche de l'Amphithéâtre
03 87 50 81 21

NOUVELLE VILLE

PARCOURS DE PSYCHOMOTRICITÉ ET MOUVEMENTS DE YOGA

De 2 à 3 ans
45 min - À 10h
Crèche Les Buissonnets
03 87 63 80 00

METZ CENTRE

AUX RYTHMES DU M... (danse)

De la marche à 6 ans
20 min - À 10h
Ludothèque de la Maison de la petite enfance
03 87 35 57 60

JEUDI 15 MARS

DEVANT-LES-PONTS

UN PEU DE RELAXATION - YOGA

De 3 à 5 ans
20 min - À 10h20
Crèche Le Chat Botté
03 87 30 32 84

PATROTTE / METZ-NORD

ET SI ON METTAIT DE LA PEINTURE PARTOUT!

Moins de 6 ans
30 - 40 min - À 11h10
Ludothèque Le Château
03 87 18 54 76

DÉCOUVERTE D'UN LIEU D'ACCUEIL PARENT ENFANT (LAPE)

Parents et enfants de moins de 6 ans
Entrée libre de 15h à 17h
LAPE La Cour ensoleillée - 6 rue Yvan Goll

L'ÉVEIL SENSORIEL ET LA RELAXATION

De 12 à 36 mois
20 min - À 10h30
Crèche Le Petit Poucet
03 87 30 14 33

VALLIÈRES / LES BORDES

PARCOURS DE PSYCHOMOTRICITÉ

De 2 à 4 ans
20 min - À 10 h 30
Crèche de Vallières
03 87 74 30 05

BELLE-CROIX

APÉRO ET ÉCHANGES SUR LA PARENTALITÉ ET SUR L'ÉCOLE

Parents
Entrée libre de 18 h à 20 h
Crèche au Clair de Lune
03 87 32 14 56

PARCOURS TACTILE

De 18 mois de 3 ans
30 min - À 10 h 15
Crèche La Maison de Tom Pouce
03 87 36 01 89

BORN Y

À LA DÉCOUVERTE DU SERVICE INFORMATION PETITE ENFANCE - JOURNÉE PORTES OUVERTES

Familles
Entrée libre de 9 h à 17 h
Service information petite enfance - 57 boulevard d'Alsace

DÉCOUVERTE D'UN LIEU D'ACCUEIL PARENT ENFANT (LAPE)

Parents et enfants de moins de 6 ans
Entrée libre de 14 h 30 à 16 h 30
LAPE La Maison d'Anjou - 2-4 rue du Maine

JUSTIN LE PETIT LAPIN (histoire dansée)

De 2 à 4 ans
10 min - À 10 h
Crèche La Maison des Lutins
03 87 74 44 74

GRANGE-AUX-BOIS

BABY GYM

Avec la participation de l'association Metz Gym
De 2 à 3 ans
1h - À 10h
Crèche de la Grange-aux-Bois
03 87 75 52 71

MAGNY

SI ON CHANTAIT? (chansons à gestes)

De 0 à 3 ans
20 min - À 10 h 30
Crèche de Magny
03 87 38 02 42

PLANTIÈRES / QUEULEU

BABY GYM

Avec la participation de l'association Metz Gym
De 2 à 4 ans
1h15 - À 8h45
Crèche Les Guérets
03 87 76 50 35

JE CRÉE DU LIEN AVEC MON BÉBÉ (information et portage)

Parents et enfants de 0 à 18 mois, femmes enceintes
1h30 - À 9h
Crèche Les Guérets
03 87 76 50 35

JE CRÉE DU LIEN AVEC MON BÉBÉ (information et massage)

Parents et enfants de 6 à 18 mois
1h30 - À 17h15
Crèche Les Guérets
03 87 76 50 35

SABLON

INITIATION AU YOGA

De 2 à 3 ans
1h - À 10h
Crèche les Marmousets
03 87 16 26 37

LES OLYMPIADES DES JARDINETS - (jeux d'exploration motrices)

De 16 mois à 4 ans révolus
30 min - À 16 h et 16 h 30
Crèche Les Jardinets
03 87 18 16 14

ACTIVITÉ MOTRICE EN PLEIN AIR

De 2 à 6 ans
30 min - À 10h
Crèche de l'Amphithéâtre
03 87 50 81 21

BÉBÉ ARRIVE: AVIS DE TEMPÊTE?

Le Conseil départemental 57 propose un ciné-débat autour du film L'autre naissance de Chloé Guerber - Cahuzac.
Avec Dominique Desnot, infirmière spécialisée, Véronique Parmentier, sage-femme, Béatrice Kientz, puéricultrice Emmanuelle Ortega-Ruiz, puéricultrice. Proposé dans le cadre des Semaines nationales de la santé mentale.
Parents ou futurs parents
2h - À 18h
Ludothèque LEAC
03 87 50 81 20

NOUVELLE VILLE

EXPRESSION CORPORELLE ET RELAXATION

De 2 à 3 ans
45 min - À 10h
Crèche Les Buissonnets
03 87 63 80 00

METZ CENTRE

À VOS MARQUES, PRÊTS, PEIGNEZ!

De 24 à 36 mois
20-30 min - À 15h15
Crèche Pomme d'Api
03 87 75 68 98



PORTES OUVERTES – VISITE GUIDÉE DE LA CRÈCHE

Parents
1h30 – À 8h30
Crèche de la Maison de la petite enfance
03 87 35 57 62

KAMISHIBAI (histoire)

De 18 à 36 mois
20 min – À 10h
Crèche Les Rase-Mottes
03 87 31 17 69

VENDREDI 16 MARS

PATROTTE / METZ NORD

LE PETIT POUCKET EN CHANSONS (marionnettes)

De 0 à 4 ans
30 min – À 10h et 15h
Crèche Le Petit Poucet
03 87 30 14 33

VALLIÈRES / LES BORDES

SABLE À MODELER

De 2 à 4 ans
20-30 min – À 10h30
Crèche de Vallières
03 87 74 30 05

BELLECROIX

EN MOUVEMENT AVEC ÉOLE (psychomotricité)

De 0 à 4 ans
30 min – À 9h30
Crèche au Clair de Lune
03 87 32 14 56

BORNY

BOUGER! DANSER!

De 18 mois à 3 ans
15-20 min – À 10h
Crèche La Maison des Lutins
03 87 74 44 74

GRANGE-AUX-BOIS

INITIATION À L'ANGLAIS

De 12 mois à 3 ans
30 min – À 9h30
Crèche de la Grange-aux-Bois
03 87 75 52 71

PLANTIÈRES / QUEULEU

P'TIT DEJ' DES FAMILLES: ÉCHANGE ET PRÉSENTATION DE LA CRÈCHE

Parents
Entrée libre de 8h à 10h
Crèche Les Guérets
03 87 76 50 35

JE DANSE ET JE BOUGE

De 24 mois à 6 ans
20 min – À 17h15
Crèche Les Ptits Loups
03 87 36 44 19

SABLON

MASSAGE ET BIEN-ÊTRE POUR BÉBÉS

Parents et enfants de 3 mois à 1 an
1h30 – À 10h
Crèche les Marmousets
03 87 16 26 37

BÉBÉS LECTEURS

En partenariat avec la librairie le Préau
Parents et enfants de moins de 6 ans
30 min – 16h30 et 17h15
Crèche les Marmousets
03 87 16 26 37

METZ CENTRE

BOUGE TON CORPS: RENCONTRE ET ÉCHANGES AVEC ANNE AUVÉ, PSYCHOMOTRICIENNE

Parents et enfants de 6 à 15 mois
2h – À 9h30
Ludothèque de la Maison de la Petite Enfance
03 87 35 57 60

MON EMPREINTE ET MOI (psychomotricité et peinture)

De 2 à 3 ans
30 min – À 16h30
Crèche Charlemagne
03 87 69 00 72

SAMEDI 17 MARS

SABLON

ÎLE AUX BÉBÉS MUSICALE

En partenariat avec l'Orchestre national de Lorraine et les bibliothèques et médiathèques de Metz
De 0 à 3 ans
30 min – À 10h15 et 11h15
Ludothèque LEAC
03 87 50 81 20

La parentalité

QUESTIONS DE PARENTS

Pour tous les parents qui souhaitent rencontrer une éducatrice spécialisée pour évoquer les questions d'éducation à propos de leurs enfants

Permanences de 14 h à 16 h

→ Le lundi 12 et mercredi 14 mars

Le Château - 76 avenue de Thionville - Metz-Nord

→ Le mardi 13 mars

Centre social Pioche - 13 rue Pioche - Sablon

→ Le jeudi 15 et vendredi 16 mars

Service information petite enfance - 57 boulevard d'Alsace - Borny

CONNAÎTRE LES MÉTIERS DE LA PETITE ENFANCE ET DU SOCIAL

Ces modules d'information, animés par des professionnels de la petite enfance sont ouverts à tous les parents.

De 9 h 30 à 11 h 30

Mairie de quartier « Le Château », salle de la Tourelle - 76, avenue de Thionville - Metz Nord

→ Lundi 12 mars :

Introduction aux métiers de la petite enfance

→ Mardi 13 mars :

Le métier d'assistante maternelle

→ Jeudi 15 mars :

Le métier d'auxiliaire de puériculture

→ Vendredi 16 mars :

Le métier d'ATSEM et le CAP petite enfance

→ Lundi 19 mars :

Introduction aux métiers du social

→ Mardi 20 mars :

Le métier de moniteur éducateur

→ Jeudi 22 mars :

Les métiers de l'aide à la personne

→ Vendredi 23 mars :

Le BAFA et l'animation



Les temps forts de la Grande semaine de la petite enfance

Rencontre / échange sur la motricité libre
le mardi 13 mars à Borny et le 16 mars au centre-ville

Jeux autour du handball pour les 2-3 ans
avec la handballeuse Nina Kanto
le mardi 13 mars à la Grange-aux-Bois

Ciné-débat " Bébés arrive, avis de tempête ? "
le jeudi 15 mars au Sablon

Bébés lecteurs, avec la participation de la librairie Le Préau
le vendredi 16 mars au Sablon

Île aux bébés musicale, en partenariat avec l'Orchestre national de Lorraine et les Bibliothèques Médiathèques de Metz
le samedi 17 mars au Sablon

Des activités Baby Gym avec la participation de l'association Metz Gym
toute la semaine

Des permanences pour répondre à vos questions de parents à Borny, au Sablon et à Metz-Nord
toute la semaine

Et plus encore !

metz.fr

