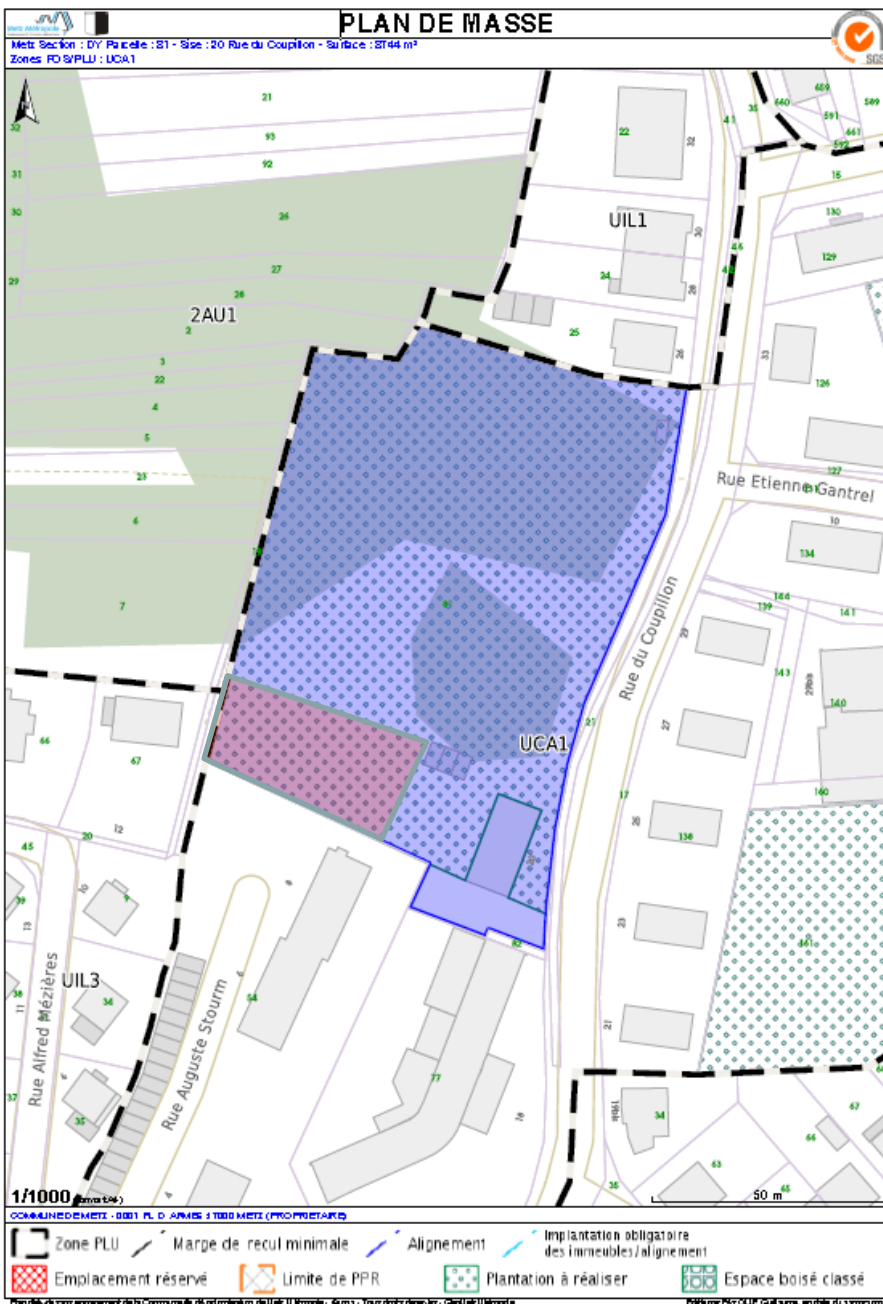


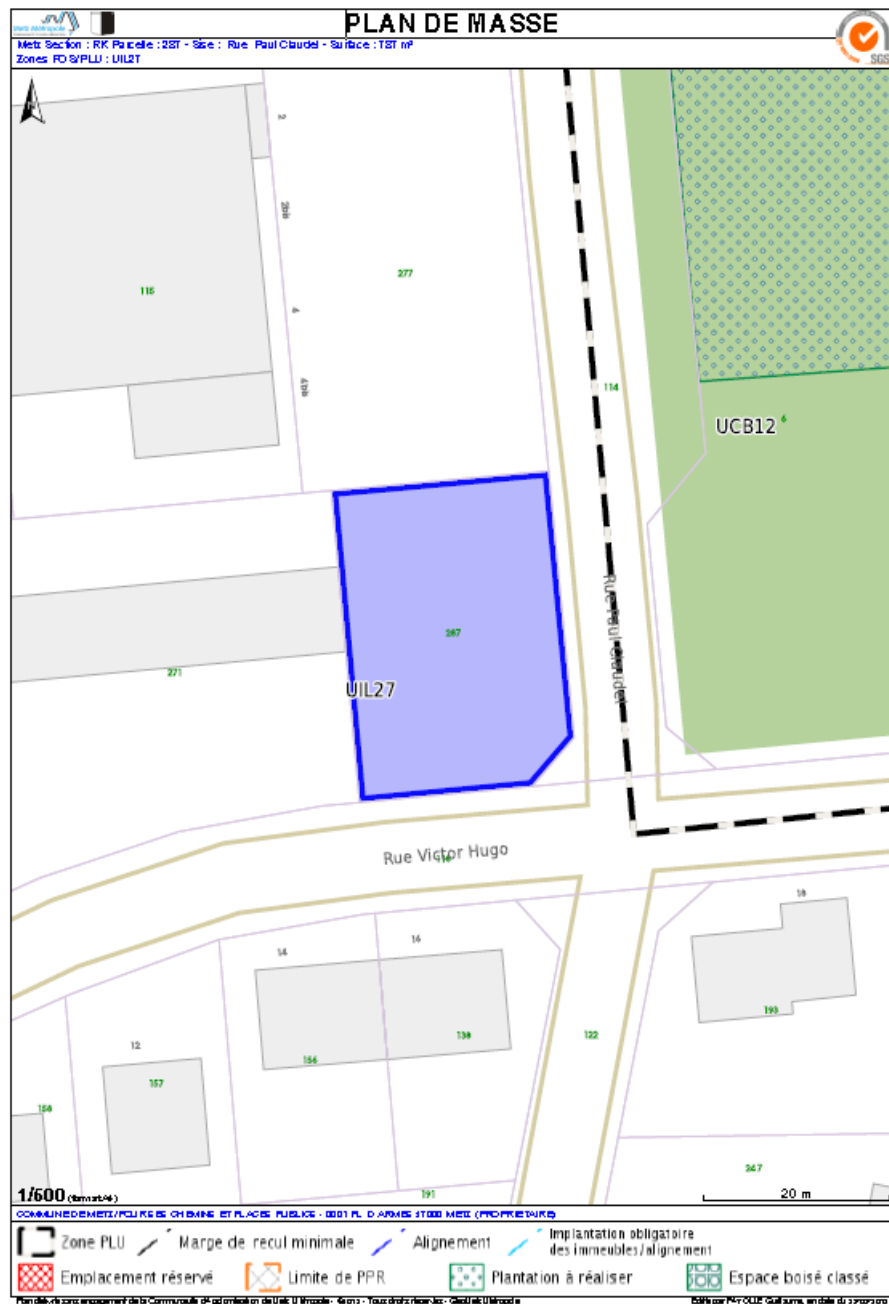
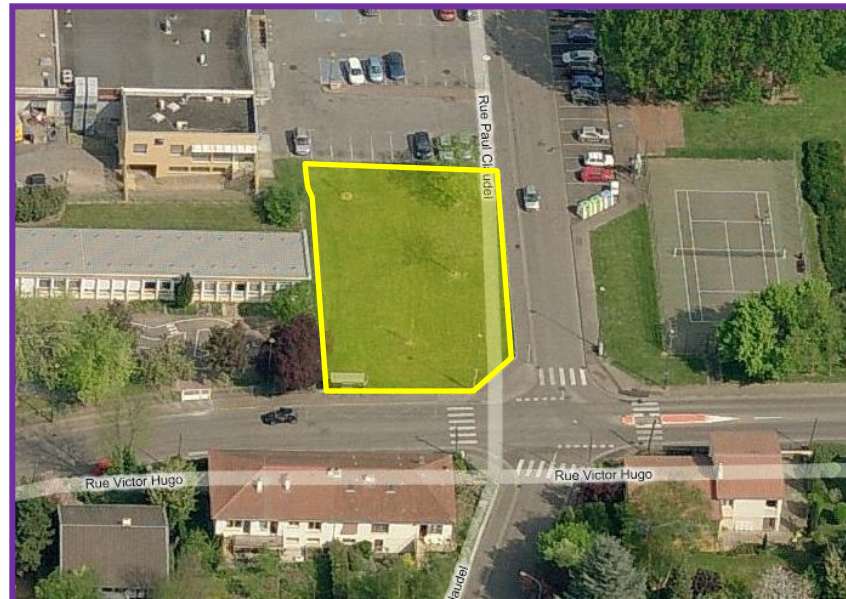
Propriétaire	Ville de Metz
Surface	1 115 m <sup>2</sup>
Occupation actuelle	logements vides
Emprise Max	200 m <sup>2</sup> (existant)
Hauteur max	R + 2
SHON (indicatif)	594 m <sup>2</sup>
Contraintes	réhabilitation



# 2) Devant-les-Ponts : 20 rue du Coupillon

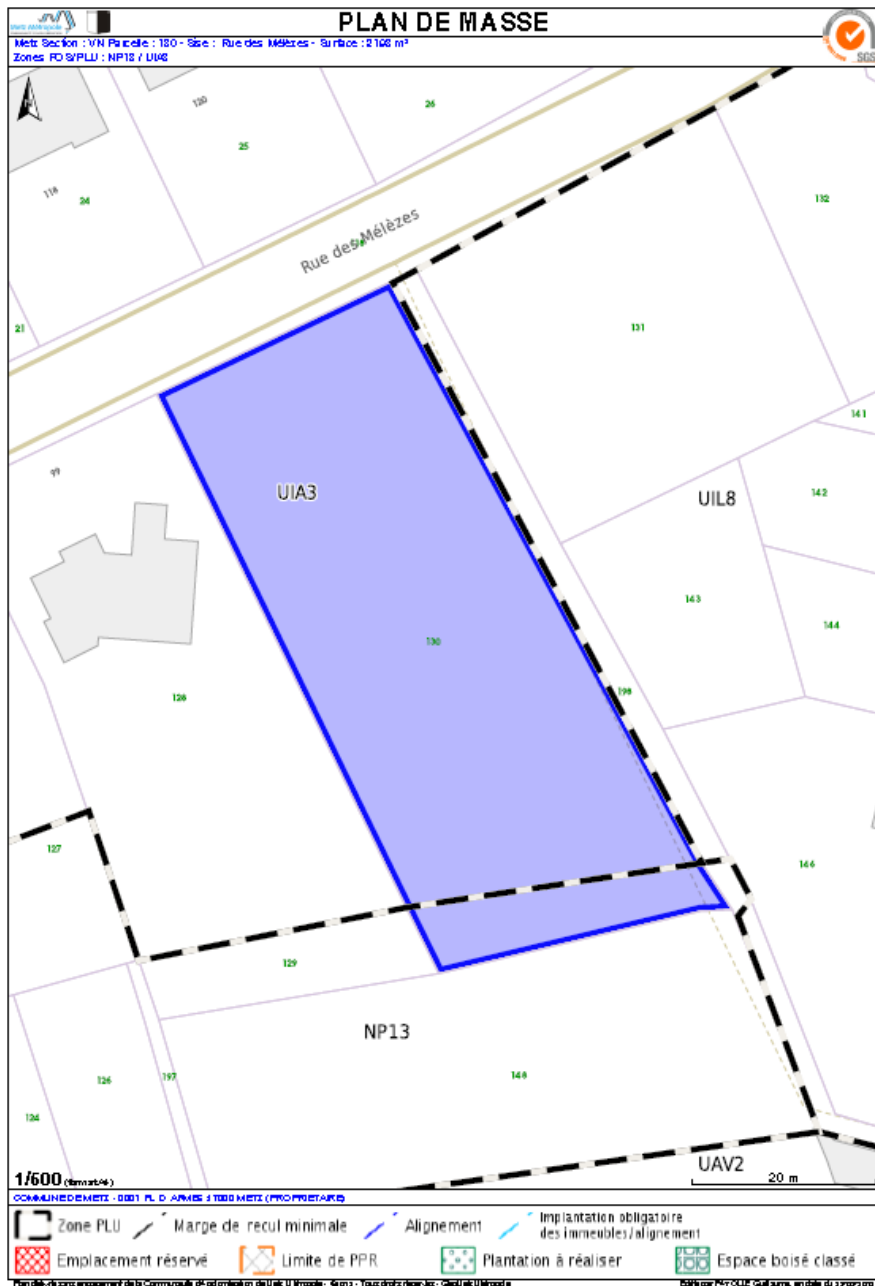


Propriétaire	Ville de Metz
Surface	839 m²
Occupation actuelle	Espace vert,
Emprise Max	30% soit 251 m²
Hauteur max	R+2
SHON (indicatif)	720 m²
Contraintes	Modification PLU, accès



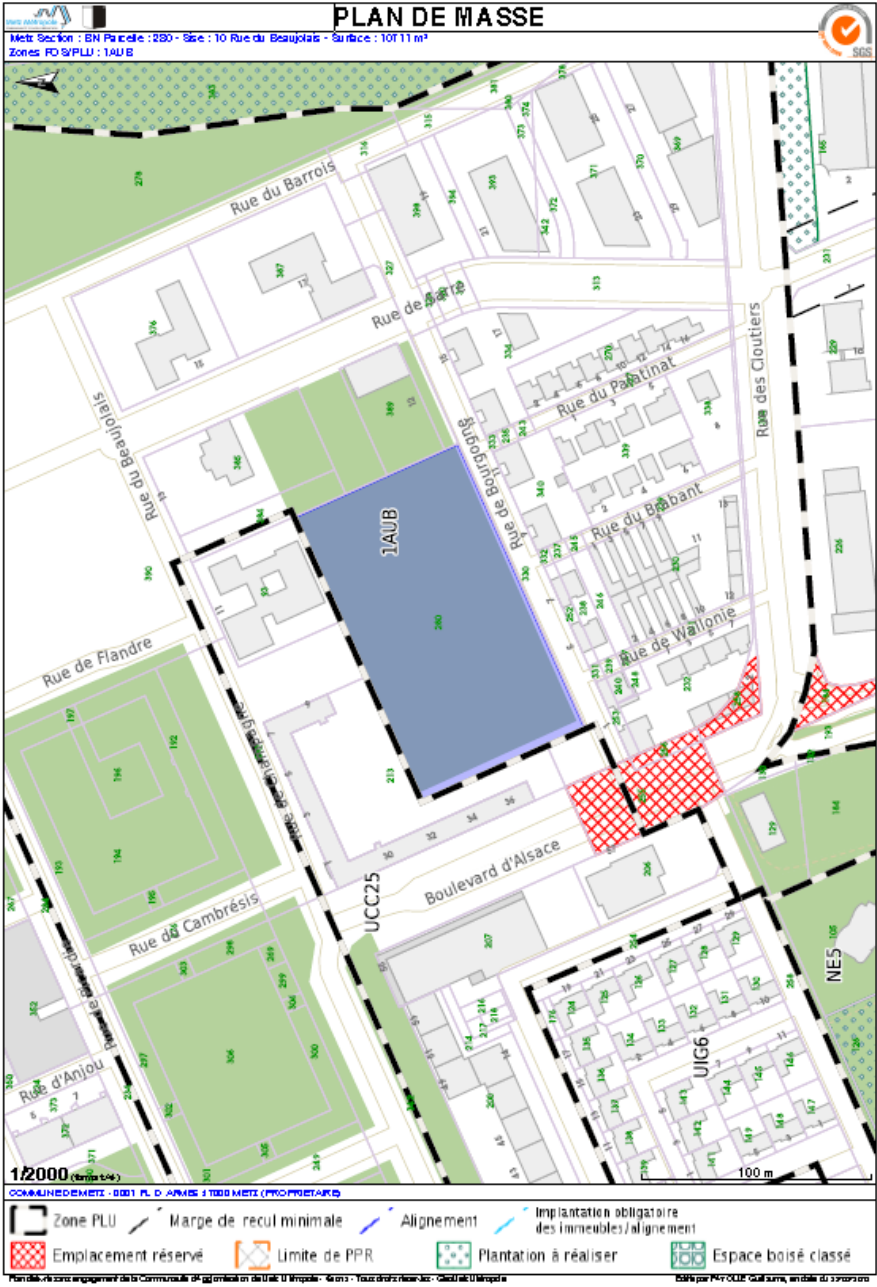
Propriétaire	Ville de Metz
Surface	787 m <sup>2</sup>
Occupation actuelle	Espace vert
Emprise Max	30 % soit 236 m <sup>2</sup>
Hauteur max	R+2
SHON (indicatif)	708 m <sup>2</sup>
Contraintes	Modification PLU





Propriétaire	Ville de Metz
Surface	2 193 m <sup>2</sup>
Occupation actuelle	Friche
Emprise Max	440 m <sup>2</sup>
Hauteur max	RDC
SHON (indicatif)	440 m <sup>2</sup>
Contraintes	

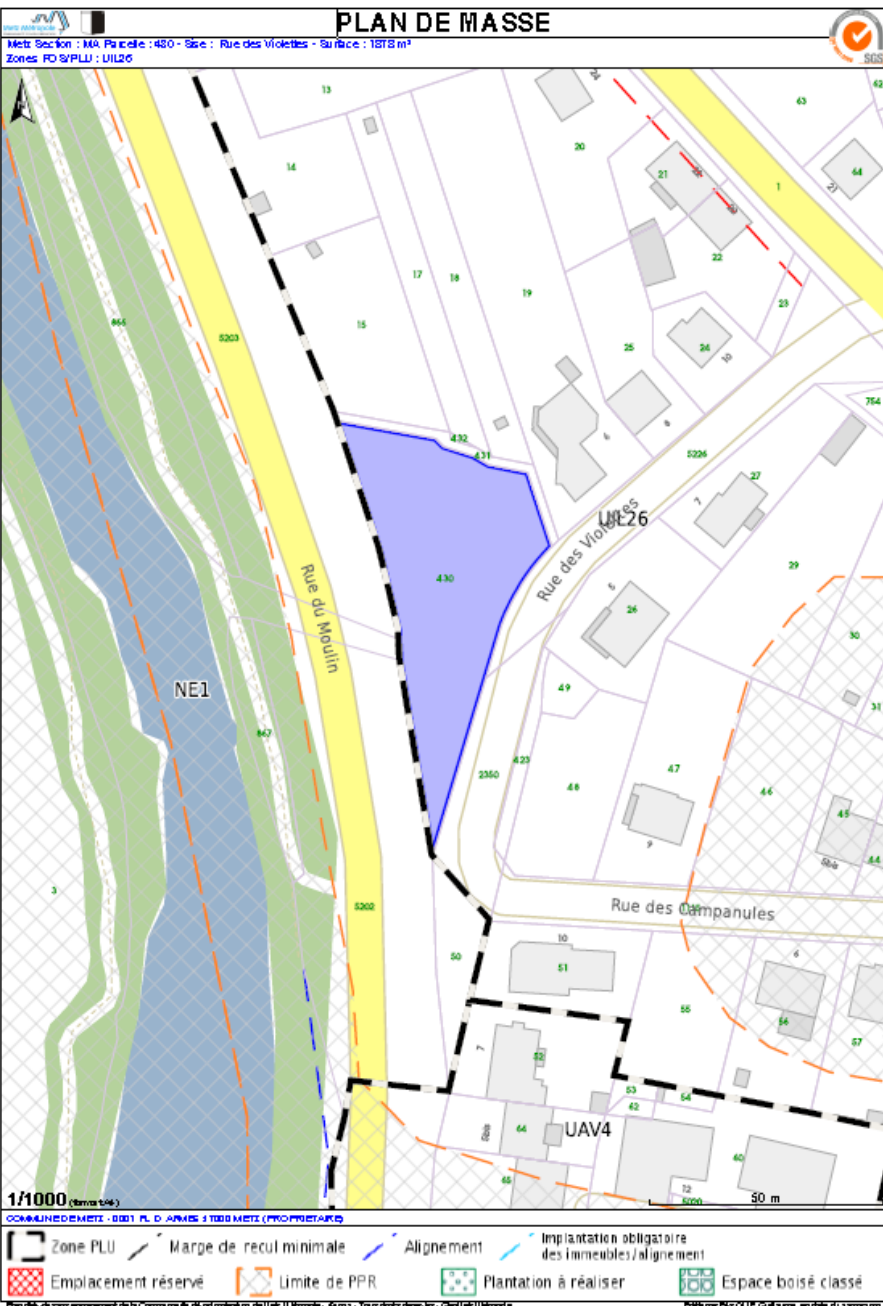
# 7 Borny : rue du beaujolais



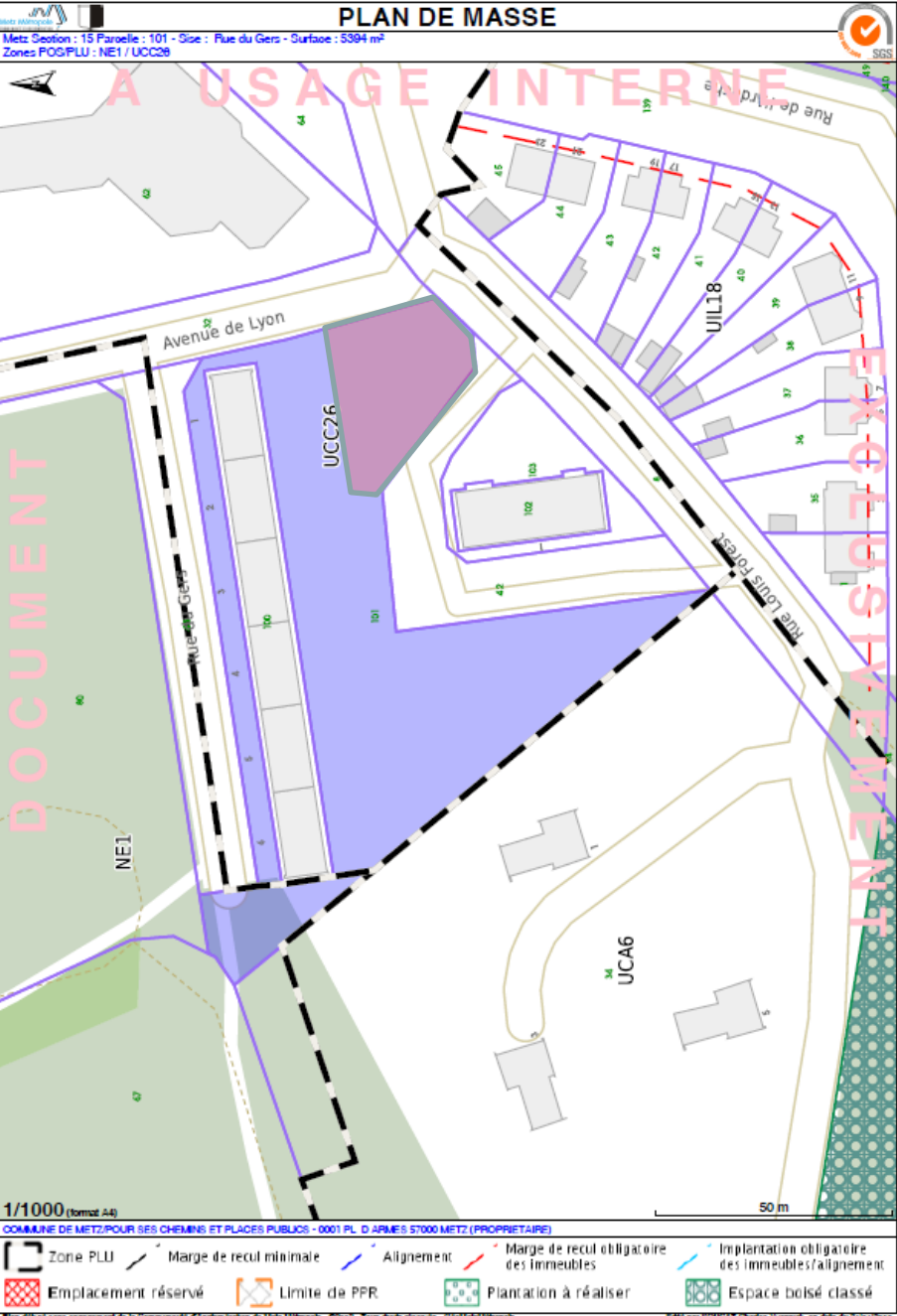
Propriétaire	Ville de Metz
Surface	860 m²
Occupation actuelle	Espace vert
Emprise Max	515 m²
Hauteur max	R+1
SHON (indicatif)	1 030 m²
Contraintes	



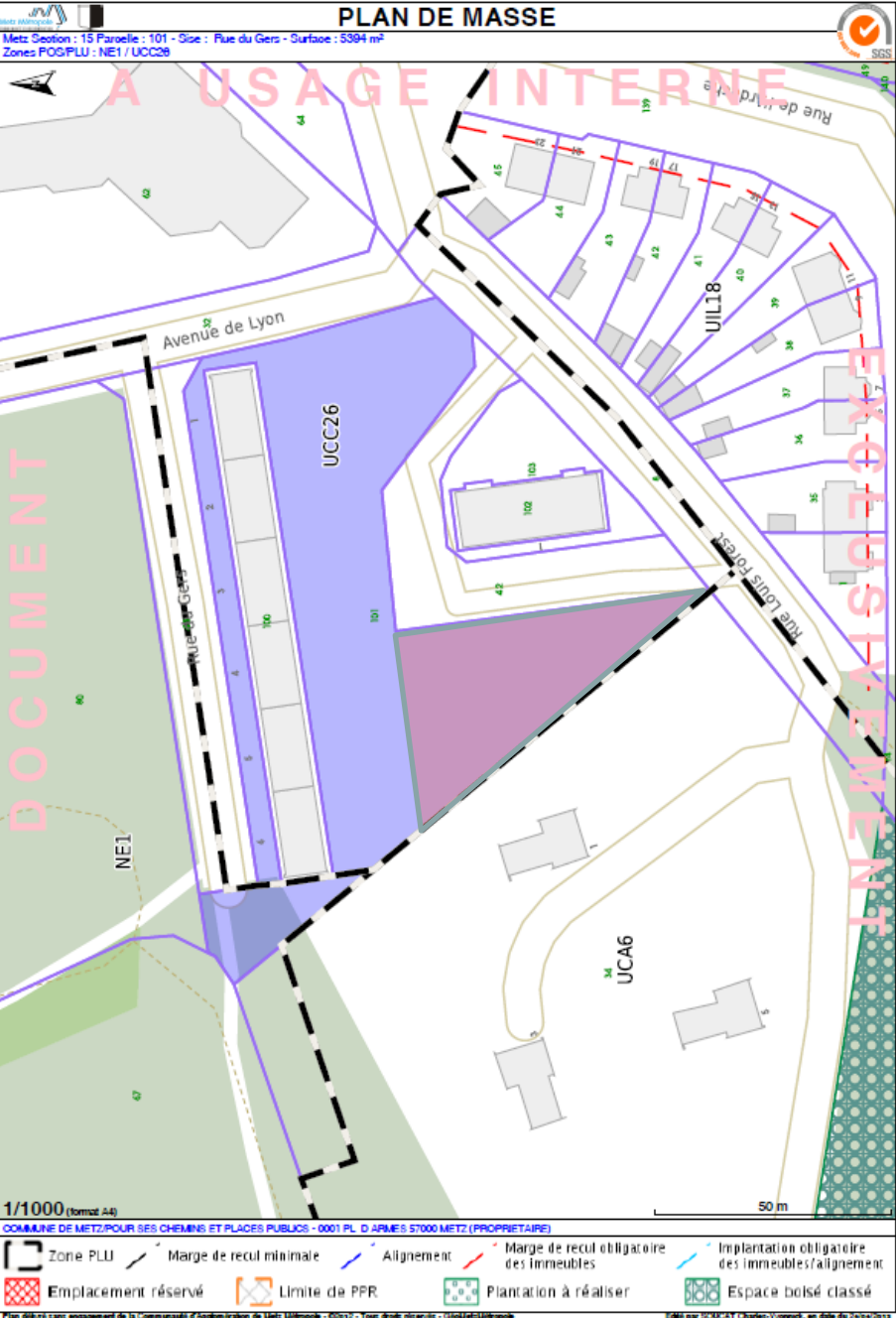
# 8 Magny : rue des violettes



Propriétaire	Ville de Metz
Surface	1 878 m <sup>2</sup>
Occupation actuelle	Espace vert
Emprise Max	30% soit 563 m <sup>2</sup>
Hauteur max	R+2
SHON (indicatif)	1 690 m <sup>2</sup>
Contraintes	







Propriétaire	Ville de Metz
Surface	1 377 m²
Occupation actuelle	Espace vert
Emprise Max	30 % soit 413 m²
Hauteur max	R+2
SHON (indicatif)	2 065 m²
Contraintes	