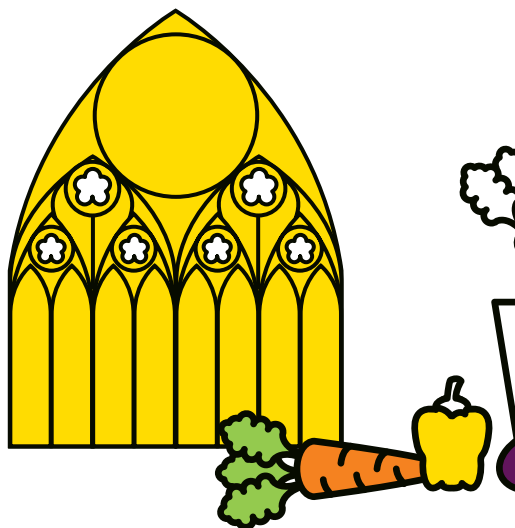


DES ASTUCES POUR BIEN STATIONNER



Un achat rapide ?

Optez pour la solution pratique de 50 minutes gratuites et 1h pour 30 centimes autour de la cathédrale : place Jean-Paul II, place Saint-Étienne, rue d'Estrées, quelques places rue du Four du Cloître et rue des Jardins.



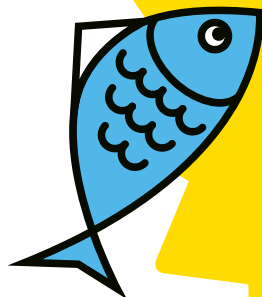
Place Jean-Paul II :

	Lundi	Mardi	Mercredi	Jeudi	Vendredi	Samedi	Dimanche & jours fériés
7 h-19 h	50 minutes gratuites 1h pour 30 centimes					<div>7 h-14 h Marché</div> <div>14 h-19 h 50 min gratuites</div>	Stationnement interdit
19 h-7 h	Stationnement interdit						

Place Saint-Étienne, rue d'Estrées, sur certaines places rue du Four du Cloître et rue des Jardins :

	Lundi	Mardi	Mercredi	Jeudi	Vendredi	Samedi	Dimanche & jours fériés
9 h-19 h	50 minutes gratuites 1h pour 30 centimes					<div>7 h-14 h Marché *</div> <div>14 h-19 h 50 min gratuites</div>	Stationnement gratuit sans ticket
19 h-9 h	Stationnement gratuit sans ticket						

*stationnement autorisé rue du Four du Cloître et rue des Jardins



Un déjeuner en ville ?

Le stationnement
sur voirie est

**gratuit
entre 12 h
et 14 h***



Stationnez malin avec la carte

« Bonjour Metz » !

Payez votre stationnement et réglez vos futurs achats grâce à des crédits octroyés par les commerçants au fur et à mesure de vos emplettes. Cette carte est utilisable dans les parkings Cathédrale, Gare-Pompidou, Gare de Gaulle, Mazelle, Muse, Opéra-Théâtre, Paixhans, République, Saint-Jacques, Saint-Thiebault et sur les horodateurs depuis le 1^{er} mai.

bonjourmetz.com

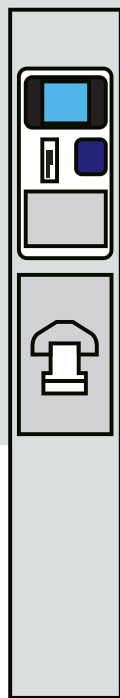
* Sauf sur la zone tarifaire E
(50 min. gratuites).





Un après-midi shopping?

Pensez au stationnement à moitié prix le premier mercredi de chaque mois de 14 h à 19 h dans les parkings du centre-ville et à proximité : République, Théâtre-Comédie, Coislin, Cathédrale, Saint-Thiebault, Paixhans, Mazelle.



Une journée à Metz ?

Profitez d'une journée de stationnement à moitié prix en achetant un carnet de 10 tickets. Ils sont disponibles aux guichets d'accueil des parkings concernés :

- à 60 € dans les parkings Paixhans et Mazelle ;
- à 90 € dans les parkings république, Théâtre-Comédie, Saint-Thiébault, Centre Pampidou et Charles de Gaulle.



Le saviez-vous ?

Les 15 premières minutes sont gratuites dans les parkings du centre-ville (sauf Coislin) et les 30 premières minutes dans les parkings de la gare.

Une soirée en ville ?

Vous souhaitez passer une soirée en ville, ne cherchez plus !

Pour 1€, vous pouvez stationner dans tous les parkings de 19 h à 1 h excepté :

- le parking République : forfait soirée de 20 h à 1 h (19 h si vous détenez un billet Arsenal pour un spectacle à 20 h)
- le parking Saint-Jacques : forfait soirée de 20 h à 1 h
- les parkings Gare Lafayette, Muse et Port Saint-Marcel : pas de forfait soirée.

Un week-end à Metz ?

Bénéficiez d'un tarif préférentiel à 25,50 € dans les parkings de la gare du vendredi soir au lundi matin.



Comment stationner près de chez soi ?

Tout propriétaire ou locataire habitant une rue située dans une zone définie peut se voir délivrer jusqu'à deux abonnements par ménage. Chaque abonnement correspond à un seul véhicule (2^e abonnement au même tarif que celui du 1^{er} véhicule).



Combien ça coûte ?



2 €
journalier



17 €*
mensuel

Pour bénéficier de ces tarifs, il faut être abonné résident et avoir ouvert ses droits suite à la présentation des pièces justificatives à la Maison du stationnement.

* Sur la base d'un paiement en une seule fois pour l'année civile.

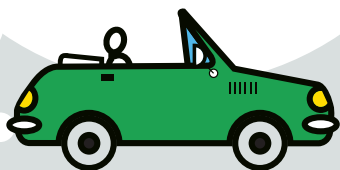


**Vous avez un garage
et vous recevez
vos proches ?**

L'abonnement à

2 €

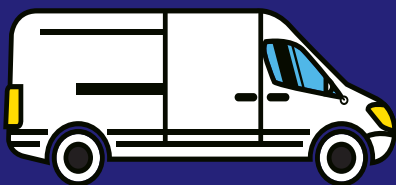
**la journée
est idéal.**



Vous avez une place de stationnement privée (garage, location...) et vous disposez du droit résident. L'abonnement à la journée est idéal quand vous recevez de la visite et qu'il est nécessaire de prêter votre garage.

Des bons plans pour venir travailler

NOUVEAU



Un pass « Artisan » à 10 € la journée

Certaines professions (électriciens, plombiers, vitriers, menuisiers, peintres...) dont l'activité nécessite de stationner occasionnellement sur des places payantes, ont accès à un forfait journalier valable dans toutes les zones payantes de la ville, au prix de 10 €. Retrouvez les conditions et les modalités d'inscription sur : voirie.fr.parkindigo.com/metz



Vous êtes infirmier(e)s, kinésithérapeutes ou orthophonistes...

Vous pouvez bénéficier d'un abonnement mensuel gratuit pour l'ensemble des zones pendant un an sur présentation de pièces justificatives si vous intervenez à domicile et si vous êtes domiciliés à Metz.



**538 places à
la demi-journée***

2 € la demi-journée

4 € la journée

Renseignements auprès de
l'Espace Metz Stationnement
13 rue du Coëtlosquet
03 87 62 69 20

boutique-metz@parkindigo.com

* Toutes les infos sur
voirie.fr.parkindigo.com/metz

Le stationnement en pratique

Un paiement simplifié grâce à des horodateurs dernière génération
Saisissez votre plaque d'immatriculation et payez :

- Par pièces
- Par CB sans contact
- Via OPnGO ou EasyPark (2 applications mobiles facilitant le paiement)
- Via la carte Bonjour Metz

Stationnement gratuit dans les P+R
Les parkings-relais Le Met' vous facilitent l'accès au centre-ville. Un Mettis toutes les 10 minutes.

3 parkings-relais, nommés et fléchés P+R, permettent de stationner gratuitement son véhicule avec un titre de transport du réseau Le Met' validé.

- P+R Rochambeau : 100 places
- P+R Woippy : 250 places
- P+R Foire Expo : 250 places

Nouveau : parkings de rabattement
→ 150 places le samedi rue de Méric (Mettis station Intendants Joba)
→ 50 places avenue Henri II

À venir : 160 places à Magny



400 emplacements de stationnement

sur voirie sont réservés aux personnes à mobilité réduite dont **60 places** situées en centre-ville, à proximité des services et des commerces.

L'ensemble des places de stationnement en voirie est **gratuit**, dans la mesure où la durée du stationnement n'excède pas 12 heures consécutives, pour les personnes à mobilité réduite ayant droit à **la carte européenne de stationnement**.
Dans les parkings, des places sont réservées mais payantes.



P+R LE MET'



JE ME GARE



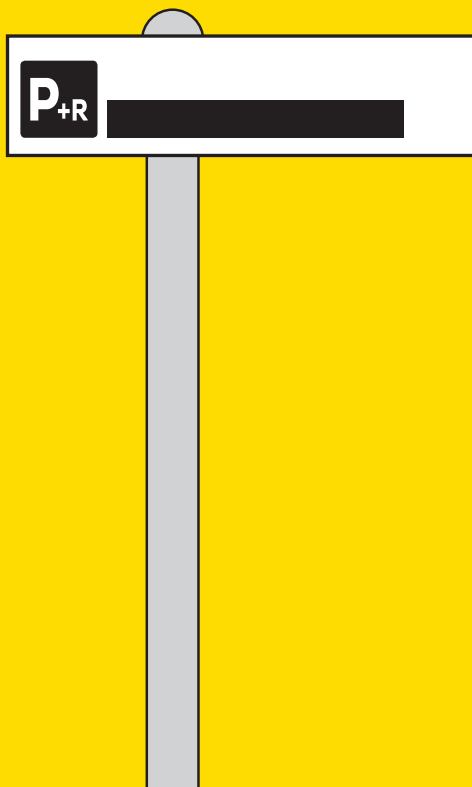
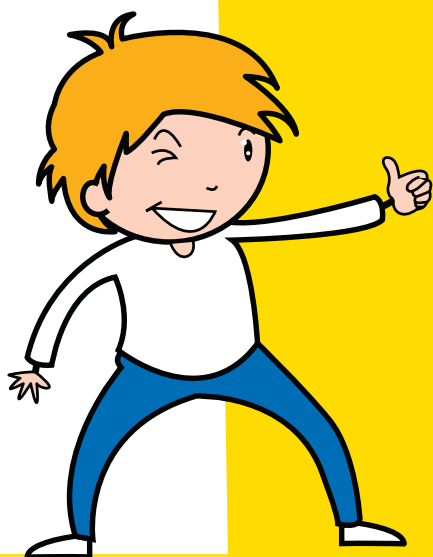
J'ACHÈTE MON TITRE
DE TRANSPORT
AU DISTRIBUTEUR



JE PRENDS
LE RÉSEAU LE MET'
ET JE VALIDE MON TITRE
(1 VALIDATION PAR VOYAGE)



POUR RESSORTIR
JE PASSE MON TITRE
SUR LA BORNE DE SORTIE



Pour tous renseignements :

Metz Stationnement

13 rue du Coëtlosquet
57 000 Metz

Par téléphone : 03 87 62 69 20

Par mail : boutique-metz@parkindigo.com

Horaires d'ouverture :

- Lundi : 9 h-12 h / 14 h-18 h
- Mardi : 9 h-18 h
- Mercredi : 9 h-14 h
- Jeudi : 9 h-12 h / 14 h-18 h
- Vendredi : 9 h-12 h / 14 h-18 h
- Samedi : 9 h-14 h



INDIGO

voirie.fr.parkindigo.com/metz

