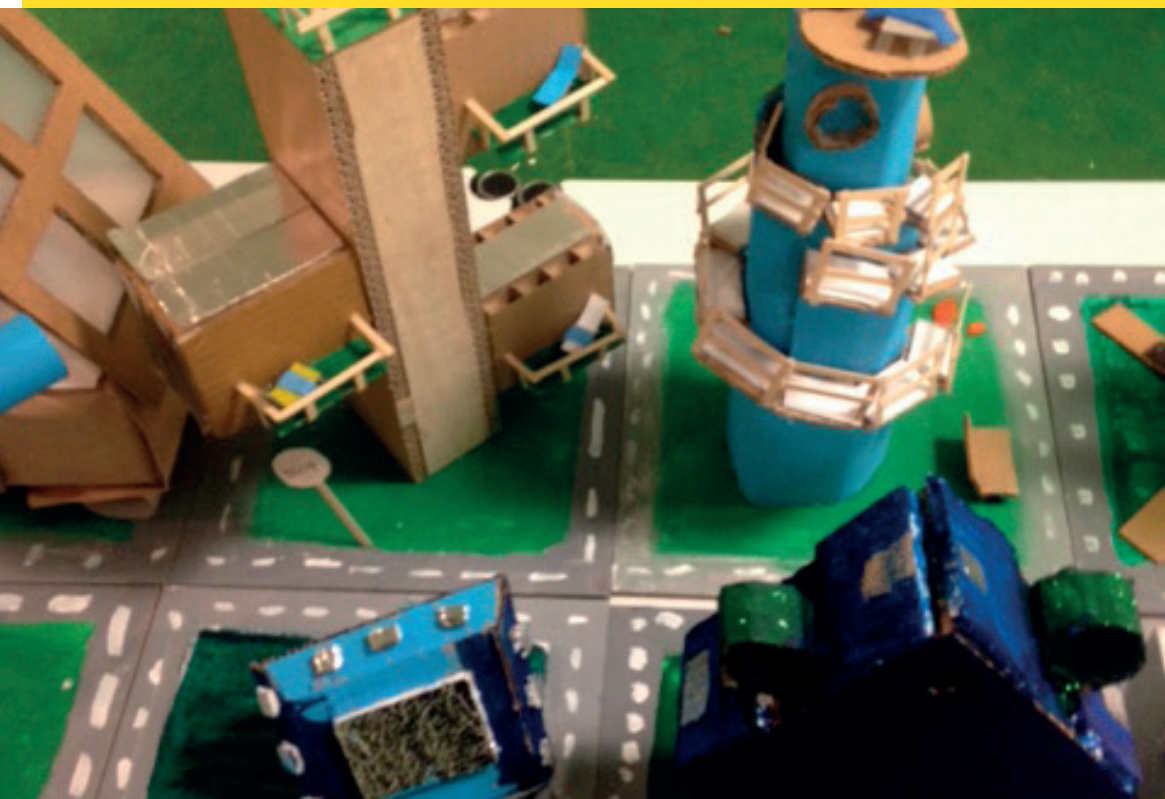
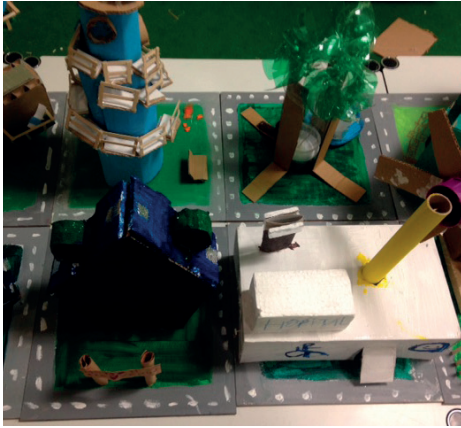


LA VILLE RÊVÉE, VERTE, DURABLE ET SOLIDAIRE

par le conseil municipal des enfants de Metz





Les jeunes élus du conseil municipal des enfants ont aussi apporté leurs contributions à la rédaction de l'Agenda 21 Messin.

Ainsi, au cours de quatre séances d'atelier au Centre Pompidou-Metz, les enfants de la commission Culture et Patrimoine ont fabriqué, avec l'aide de l'artiste Sarah Poulain, une maquette de leur ville rêvée, durable, verte et solidaire. Ce projet devant répondre aux concepts de l'habitat durable, ils ont réfléchi ensemble aux matériaux innovants ou traditionnels utilisés dans l'architecture et ont cherché à les représenter dans leurs créations. Ils ont également observé le travail d'architectes et d'artistes qui ont pensé l'architecture du futur, pour découvrir et créer de nouvelles formes d'habitat.

Chaque enfant a produit un ou plusieurs bâtiments (maison, école, hôpital, éléments constitutifs de la ville), et chaque partie est interchangeable pour créer une ville modifiable, toujours en changement.

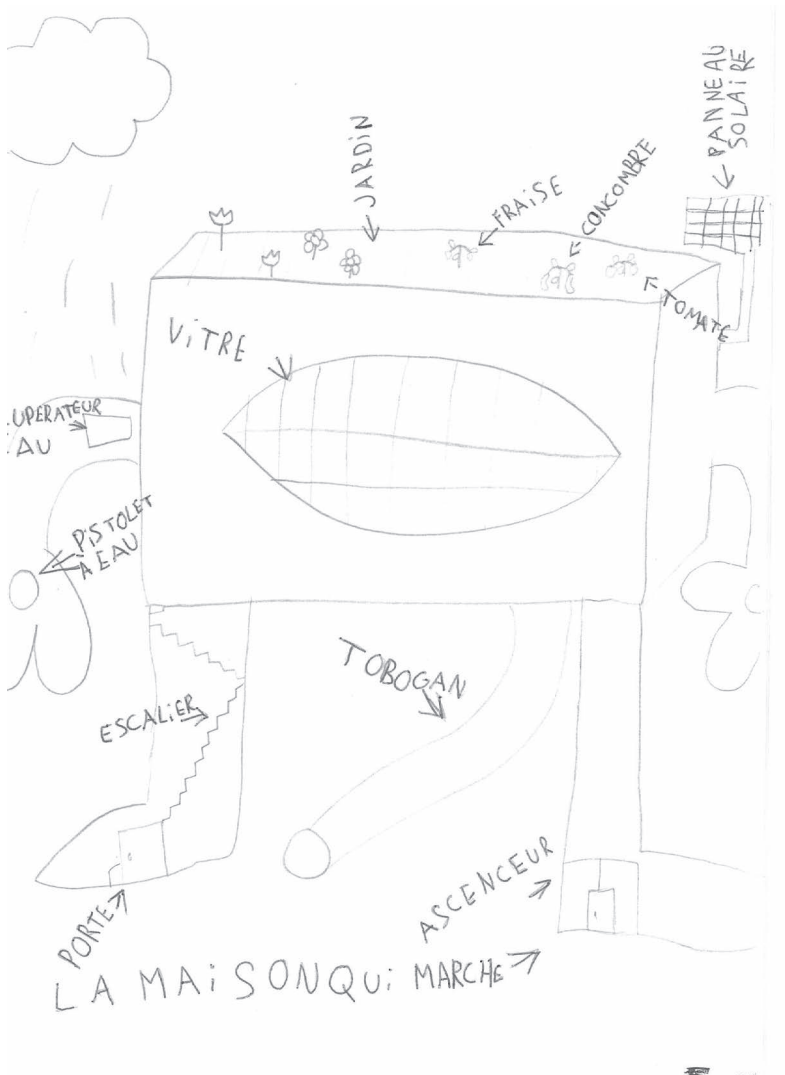
Le fruit de leur travail est présenté sous forme d'une maquette qui est exposée au Centre Pompidou-Metz.

Lors des séances, les enfants ont également réalisé un carnet d'artistes dans lequel ils ont fait des croquis de leurs bâtiments et y ont inscrit leurs idées.

Un enregistrement audio des enfants a été fait et retranscrit par écrit pour accompagner leurs dessins. C'est la teneur de cette brochure.

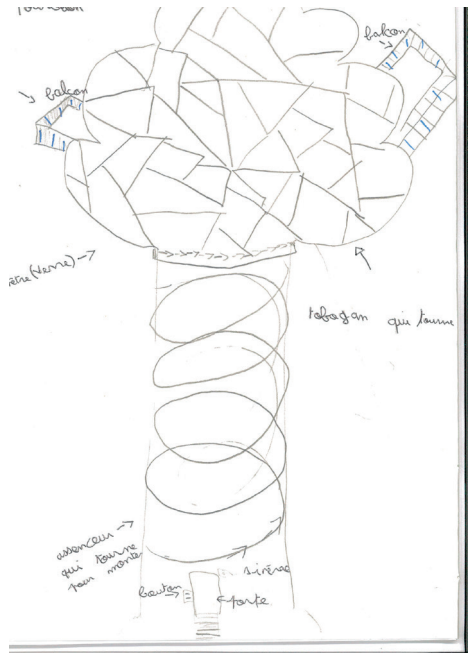
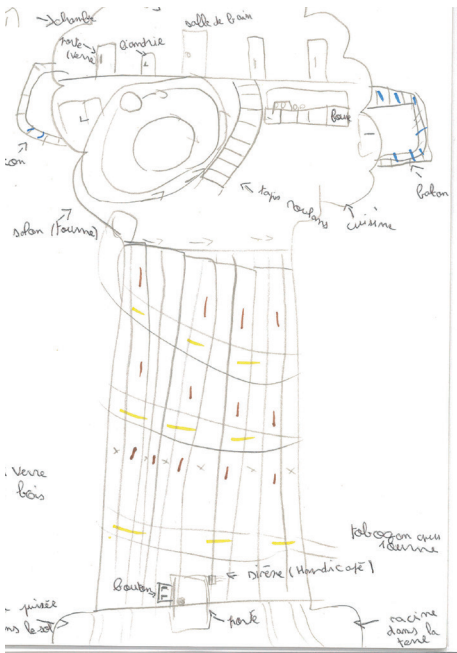
Yasin

« Je m'appelle Yasin. Ma maison est en forme de robot. Il y a une salle de bain, une cuisine, un salon, une chambre. Sur le toit, il y a un champ et à côté, il y a un panneau solaire. Dans les mains, il y a des récupérateurs de pluie et on peut aussi arroser le champ. Et dans les pieds, il y a des escaliers pour monter et il y a même un ascenseur. C'est du béton et il y a aussi du verre. On peut habiter dedans. »



Vasco

« Je m'appelle Vasco, j'ai fait une maison qui est en forme d'arbre avec un feuillage. Dedans, il y a tout qui tourne; il y a un escalier qui route pour les handicapés, il y a une salle de bain, deux toilettes, trois chambres. Dehors, il y a un jardin de 4m2 avec une piscine et un toboggan; le toboggan, il sort de dedans et il te ramène dehors, dans la piscine, et tu peux sortir de la maison en faisant le toboggan qui est autour. L'ascenseur, il tourne quand il monte et le feuillage, il tourne en fonction du soleil. Ma maison, je lui ai fait des racines qui vont dans la terre qui vont chercher l'eau. Pour l'eau de ma piscine, c'est pareil. »



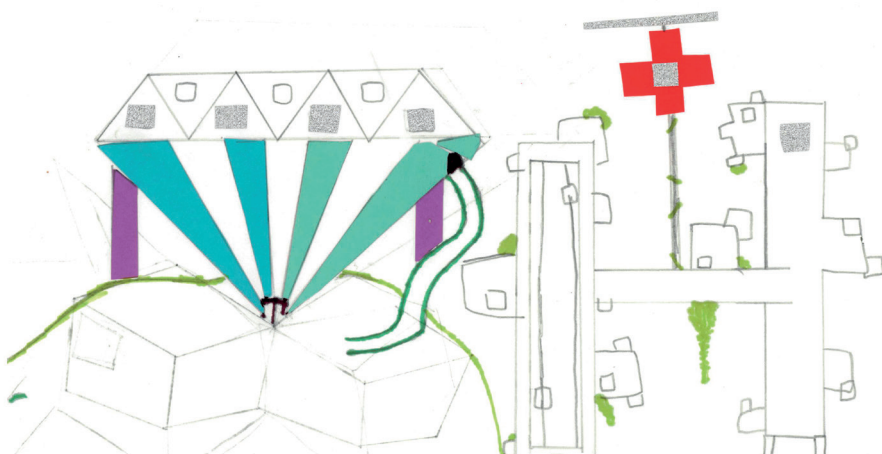
Damien

« C'est un hôpital, j'ai mis une éolienne et un potager pour qu'il y ait des légumes. J'ai inventé des machines qui volent pour donner des médicaments aux vieilles personnes. J'ai fait un potager dans le mur, j'ai mis un ascenseur, un panneau solaire. J'ai fabriqué des lits qui volent et des télévisions qui volent, comme ça, c'est plus pratique pour les patients et ceux qui travaillent dans l'hôpital. »



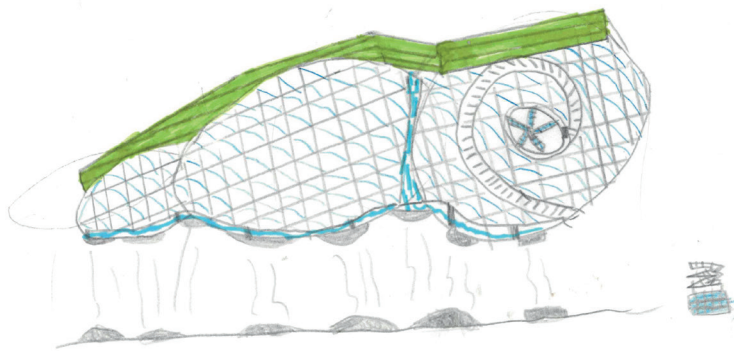
Julide

« Je m'appelle Julide. Il y a deux maisons : une maison en forme de diamant qui est fabriquée en bois et en béton. Il y a des panneaux solaires. Pour les handicapés, il y a des rampes. Il y a beaucoup d'énergie car il y a beaucoup de panneaux solaires. Il y a une école qui est fabriquée en bois et en béton aussi. Elle est grande, beaucoup d'enfants peuvent venir dans l'école, dans toutes les classes. La moitié, c'est pour les petits et l'autre moitié, c'est les plus grands. »



Lilo

« Ma maison, c'est une maison en forme de coquillage. Elle est faite en verre, pour avoir beaucoup de lumière, et pour que la chaleur elle rentre plus facilement. Quand on y rentre, la première chose qu'on voit c'est des balcons. Il y a de la végétation sur le bord des barrières des balcons. Ensuite, il y a des panneaux solaires sur le toit. Après, il y a aussi les escaliers qui se plient, pour faire comme une rampe, pour que les personnes handicapées ou en fauteuil roulant puissent entrer. Puis, il faut appuyer sur le bouton, pour que l'éolienne, elle se mette en marche. Au-dessus de la maison en forme de coquillage, il y a comme une espèce de tuyau qui récolte la pluie et qui est purifiée, pour qu'elle arrive jusqu'au robinet, pour qu'on puisse la boire. Au-dessus y a un jardin, ou on récolte de quoi manger pour éviter d'aller tous les jours au magasin, comme ça c'est plus facile. »



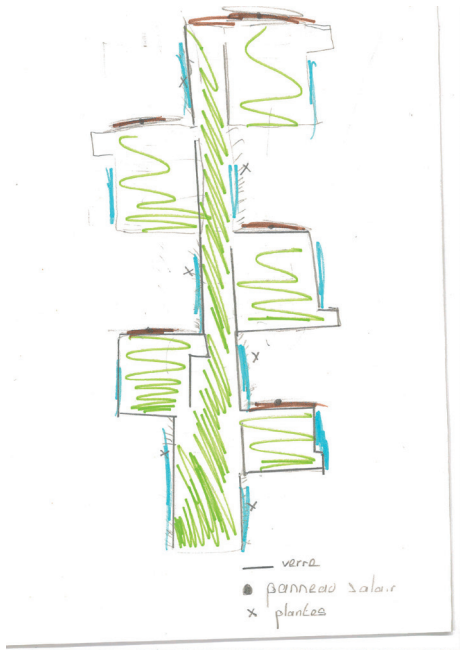
Capucine

« Je m'appelle Capucine et j'ai fait une maison qui ressemble à une chenille. Il y a 4 petites maisons dans la queue de la chenille. Il y a des fenêtres en verre pour l'énergie solaire et la lumière. C'est pour des familles de 4 personnes. Dans chaque petite maison, il y a des lits en hauteur et au sol, qu'on peut bouger s'il y a une ou plusieurs personnes qui dorment, pour faire de la place. Et la cuisine, c'est une cuisine publique. C'est une maison pour des amis, pour faire des plats ensemble. Il y a la tête comme je vous ai dit, c'est la cuisine et puis il y a une grande table, assez grande pour toutes les personnes. Le soir, ils se réunissent là et ils discutent. Il y a une grande table pour les parents et une grande table pour les enfants et pour les fêtes, ils peuvent tous se mélanger, mettre les deux tables ensemble et les enfants et les parents, ils mangent ensemble. »



Athénaïs

«Je m'appelle Athénaïs. Moi, j'ai fait un immeuble avec 3 appartements. C'est fait en verre, en béton et en bois. Chaque appartement a son balcon. En bas, il y a un jardin public et il y a des panneaux solaires sur les toits pour garder la chaleur. Sur des murs, il y a de l'herbe.»



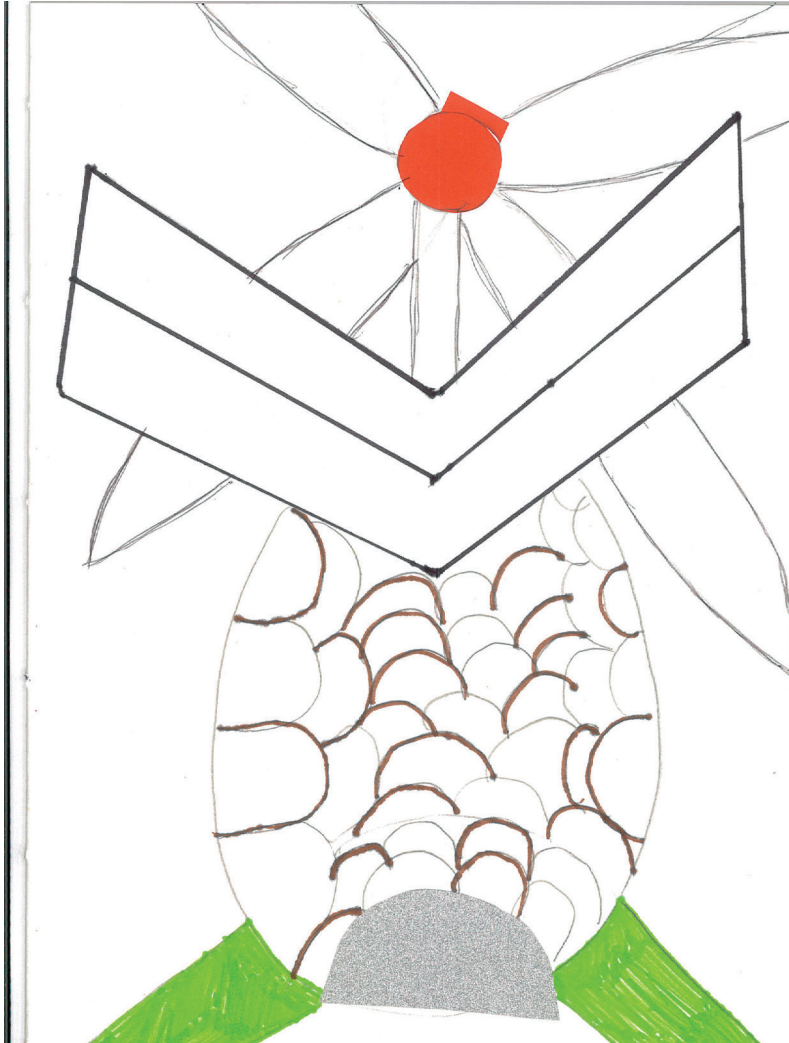
Camille

«Je m'appelle Camille et je vais vous raconter l'histoire de ma maison, j'ai un grand jardin, avec une route à côté, et j'ai une maison en béton qui est peinte en bleu paillette. En haut, y a un jardin avec deux petites oreilles. Devant mon jardin, il y a un banc et deux bouts de bois droits, pour faire comme si c'était une entrée de bienvenue. C'est une maison dans un joli quartier vert.»



Léa

« Je m'appelle Léa et ma maison est en forme d'ananas. Ses feuilles sont des panneaux solaires. Elle a une éolienne au-dessus. C'est une maison où une famille peut habiter et cette maison rend un peu service aux habitants du village car il y a un distributeur de légumes. On a un salon de jardin dehors. Ma maison est construite en bois et en verre (il y a des petits reliefs verts). Il y a une petite rivière avec des poissons. »

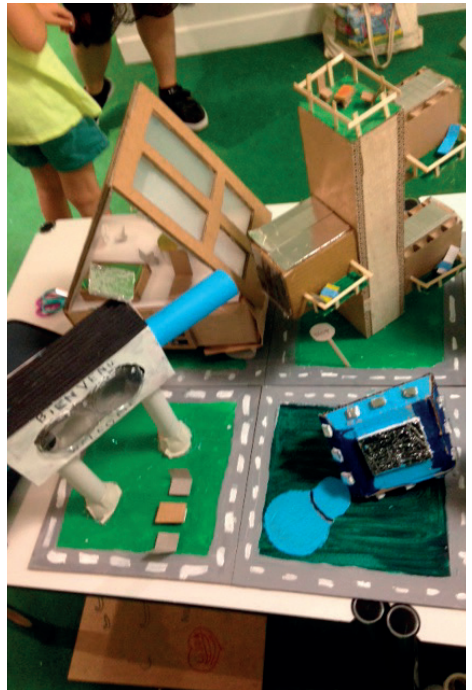
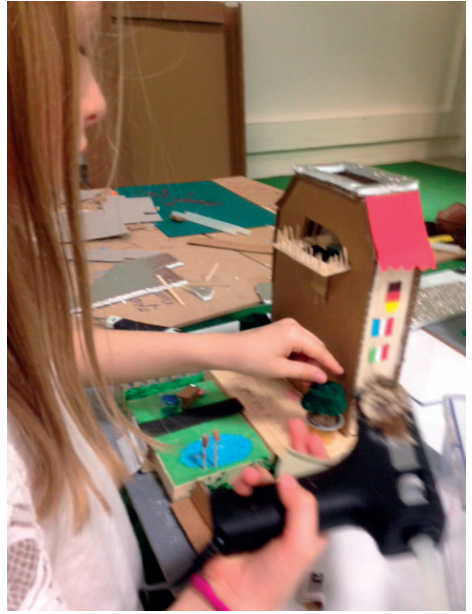


Lilli

« Ma maison est faite à partir de bois, du bois isolé. Elle sert à apprendre aux personnes qui viennent d'autres pays étrangers, comme par exemple de l'Allemagne, de l'Italie, de l'Espagne, à apprendre les langues des pays frontaliers. Et je m'imagine qu'elle devrait être en face d'une école parce qu'il y a beaucoup d'activités et de loisirs qui y sont proposés pour les enfants après la classe. Toute l'électricité qui est dans cette maison, c'est de l'énergie solaire et de l'énergie des éoliennes de mer. »









Remerciements :

au Centre Pompidou-Metz, à Sarah Poulain ainsi que les enfants de la commission Culture et Patrimoine du conseil municipal des enfants :

AKCAKAYA Yasin
BELHADDAD Neila
BIZZAGLIA Léa
DE DOMENICO-LANGER Vasco
EL MORID Rania
FRAPPE Athénaïs
LAURENT Capucine
LEOUTRE Camille
MAGONI Lilo
VIOLA Lilli
VIRAKAM Damien
ZENGIN Julide
ZOUAID Iliès