

# Le P'tit train de Metz

 ENVIE DE CONNAÎTRE NOTRE BELLE VILLE DE METZ SOUS TOUTES SES COULEURS À UN RYTHME AGRÉABLE ?

N'hésitez plus et embarquez dans le petit train touristique et électrique de Metz !

Pendant environ 60 minutes, laissez-vous transporter de la vieille à la nouvelle ville en parcourant ses rues étroites et ses grandes avenues qui retracent 3000 ans d'histoire.

Grâce au toit panoramique du petit train et la bonne visibilité à 360°, vous pourrez observer l'architecture des plus beaux bâtiments, des musées, des jardins ou des rivières qui traversent Metz. Sans oublier, le plan d'eau très apaisant, les sites culturels, et les collines qui dominent la ville..

L'atmosphère de la ville et de ses quartiers, sa lumière, son patrimoine, de la Cathédrale au Centre Pompidou en passant par l'Opéra Théâtre et l'Arsenal, vous feront aimer Metz.

Vous serez émerveillés par la beauté de la ville, la diversité de son architecture, celle dorée de la pierre de Jaumont magnifiée par Blondel, en contraste avec celle d'inspiration allemande du quartier de l'Amphithéâtre, celle du nouveau siècle, le XX<sup>ème</sup>, à ses débuts, le long de l'Avenue Foch ou encore l'œuvre contemporaine de Shigeru Ban et Jean de Gastines, architectes de Pompidou Metz.

Les récits de l'histoire de Metz, la légende de son monstre le Graouilly son économie, son actualité sportive et ses anecdotes sont exprimés par des commentaires audio, disponibles en 6 langues.

Votre billet donne accès à ce tour qui débute et se termine soit devant la Cathédrale, soit devant le centre Pompidou, à l'issue de cette balade, vous pourrez prolonger la découverte personnelle dans les quartiers que vous aurez préférés.

Antoine de St Exupéry disait « on ne voit bien qu'avec le cœur », vous quitterez Metz séduit et amoureux de sa beauté, certainement jusqu'à cet instant, insoupçonnée.



by Schidler



SIE MÖCHTEN UNSERE SCHÖNE STADT METZ MIT EINEM ANGENEHMEN TEMPO BESICHTIGEN ?

Zögern Sie nicht und steigen Sie in den touristischen Elektro-Zug von Metz ein !

Während 60 Minuten werden Sie von der Altstadt zur neuen Stadt durch kleine Gassen und breite Boulevards geführt, auf den Spuren von 3000 Jahren Geschichte.

Dank dem Panorama-Dach des Zuges sowie der 360° Rundumsicht, können Sie die Vielfaltigkeit der Stadt beobachten : schönste Gebäude, Museen, Parks und Gärten, Flüsse, die die Stadt durchqueren, den Plan d'Eau, der zum Ausruhen einlädt, ihre Hügel, die sie dominieren, und natürlich die kulturellen Highlights von Metz.

Die Stimmung der Stadt und deren Viertel, ihr Licht, ihre Geschichte, von der Kathedrale bis zum Centre Pompidou, von der Theater-Oper bis zum Arsenal tragen dazu bei, dass Sie Metz lieben werden.

Sie werden über die Schönheit der Stadt staunen : die Vielfaltigkeit ihre Architektur, sei es mit dem Stein von Jaumont, der von Blondel in Szene gesetzt wurde, oder das von den Deutschen geprägten Amphitheater-Viertel, rund um den Bahnhof, oder die, die Anfang des letzten Jahrhunderts erbaut wurde, an der Avenue Foch und die zeitgenössische Kunst von Shigeru Ban sowie Jean de Gastines, die Architekten von Pompidou Metz.

Die Geschichte der Stadt Metz, die Legende ihres Drachen Graouilly, ihre Wirtschaft, ihre Sportereignisse und Anekdoten werden Ihnen durch in 6 Sprachen vorhandene Audioguides näher gebracht.

Mit der Fahrkarte gelangen Sie zur dieser Stadtrundfahrt, die entweder vor der Kathedrale oder vor dem Centre Pompidou anfängt bzw. endet. Nach der Stadtführung können Sie selbst die bevorzugten Viertel weiter entdecken.

Antoine von St Exupéry sagte « Man sieht nur mit dem Herzen gut ». Sie werden von Metz verführt sein, sie werden in ihre bislang wahrscheinlich ungeahnte Schönheit verliebt sein.



YOU WANT TO DISCOVER OUR BEAUTIFUL CITY OF METZ FROM ALL ANGLES AT A LEASURY PACE ?

Do not hesitate and step aboard the electric little tourist train of Metz !

About 60 minutes long, let yourself be transported from the old to the new city by crossing its narrow streets and large avenues that trace 3000 years of history.

Thanks to the little train's panoramic roof and the good 360° visibility, you will be able to observe the alchemy of the most beautiful buildings, museums, gardens, rivers that cross it, its soothing lake, its hills that dominate it and of course, cultural sites of Metz.

The atmosphere of the city and its neighborhoods, its light, its heritage, from the Cathedral to the the Centre Pompidou-Metz through the Opera-Theater and « the Arsenal », will make you love Metz.

You will be amazed by the beauty of the city, the diversity of its architecture, that « Jaumont » golden stone magnified by Blondel, in contrast with the German-inspired Amphitheater district, neighborhood around the train station, that of the new century - the twentieth - in its beginnings, along the Foch Avenue or the contemporary work of Shigeru Ban and Jean de Gastines, architects of the Pompidou Center-Metz.

You will discover the stories of Metz's history, the legend of « the Graouilly » - its monster, its economy, its sports events and news and its anecdotes via recorded commentaries broadcasted through earphones, available in 6 languages.

Your ticket gives you access to this tour that starts and ends either in front of the Cathedral or in front of the Pompidou Center-Metz. After this ride, you will be able to extend your visit in a more personal manner in the neighborhoods that you preferred.

Antoine de St Exupéry said « It is only with one's heart that one can see clearly ». You will leave Metz seduced and in love with its beauty, certainly unsuspected, until now.

## Tarifs 2019



### Petit train

#### INDIVIDUELS

Adulte : **7€** / Enfant : **5€**

#### FAMILLES

2 Adultes + 1 enfant : **17€**

2 Adultes + 2 enfants : **20€**

#### GROUPES

>20 payants adultes : **6€** Gratuités : (A)

>20 payants <18 ans : **4€** Gratuités : (B) ou (C)

#### RÉSERVATION EXCLUSIVE

Dans planning visite : **300€** pour 75 places

En dehors des horaires : **200€/h** entre 20h et 22h

**250€/h** après 22h

Enfants = < 1mètre

Billets en vente à bord ou à l'Office du Tourisme

**Paiement** Carte de crédit acceptée à bord

**Groupes** : réservation obligatoire

## Pass duo-écoto

### TRAIN + BATEAU

Adulte : **15€** / Enfant : **11€**

### FAMILLES

2 Adultes + 1 enfant : **39€**

2 Adultes + 2 enfants : **48€**

**Gratuités (A)** : 1 gratuit tous les 20 payants  
**Gratuités (B)** : 1 gratuit tous les 10 payants, écoles maternelles au primaires + centres aérés  
**Gratuités (C)** : 1 gratuit tous les 20 payants, collèges et lycées + étudiants

## Horaires

### Jours de circulation

Du jeudi 30/05/2019 au dimanche 29/09/2019

tous les jours

Du lundi 30/09/2019 au dimanche 03/11/2019

les vendredi, samedi et dimanche



### Heures de départ

Cathédrale : 9h00 / 10h30 / 12h00

14h00 / 15h30 / 17h00 / 18h30

Pompidou : 9h30 / 11h00 / 12h30

14h30 / 16h00 / 17h30 / 19h00



# Le P'tit train de Metz

by Schidler



## Informations

1 heure de balade

43 sites visibles sur le parcours

75 places

1 accès handicapé

Train 100% électrique

Emplacements **poussettes**

**Casques** sans contacts

Toit **panoramique**

## Enjoy Visitez

## Metz

## BATEAUX GD VACANCES METZ

## BATEAUX GD VACANCES METZ



Dans une atmosphère apaisante, découvrez Metz et ses paysages insoupçonnés depuis nos 2 bateaux électriques.

Avec le GD Vacances, bateau électro-solaire couvert, nous naviguerons sur la Moselle, autour de l'île Saint Symphorien vers le plan d'eau et le Temple Neuf.

Avec notre chaloupe Hollandaise « Le Cœur des Hommes » nous pourrions vous faire découvrir des endroits inaccessibles du centre de Metz. Idéal pour les amoureux de la photographie.



In a soothing atmosphere, discover Metz and unsuspected landscapes from our 2 electric boats.

With the GD Vacances, covered electro-solar boat, we will sail on the Moselle, around Saint Symphorien Island to the lake and the Temple Neuf.

With our Dutch boat «The Heart of Men» we can make you discover inaccessible places in the center of Metz. Ideal for photography's lovers.



Entdecken Sie in einer beruhigenden Atmosphäre Metz und unerwartete Landschaften von unseren 2 Elektrobooten aus.

Mit dem überdachten Elektro-Solar-Boot GD Vacances fahren wir auf der Mosel, um die Insel Saint Symphorien herum zum See und zum Tempel Neuf.

Mit unserem holländischen Boot «The Heart of Men» können Sie unzugängliche Orte im Zentrum von Metz entdecken. Ideal für Liebhaber der Fotografie.

## Tarifs 2019

### Le bateau GD Vacances

Tarif adulte : **12€**

Tarif enfant de 3 à 10 ans : **8€**

(gratuit pour les moins de 3 ans)

**1 Boisson soft offerte** sur présentation

de votre billet petit train

Durée balade : 1H15

### Le descriptif

Bateau couvert, 28 places maxi, toilettes à bord, accès personnes à mobilité réduite



### La Chaloupe "Le Cœur des Hommes"

Privatisation pour 1H30 de balade sur une

véritable Chaloupe Hollandaise

pour **6 personnes** avec son Capitaine.

Venez découvrir Metz

comme vous ne l'avez jamais vue.

Sur réservation

Tarif : **80€**

### Moyen de paiement à bord

Chèques vacances, chèque bancaire, espèce, Carte de crédit

## Horaires

### Période d'ouverture

Du 06/04/2019 au 29/12/2019

du mardi au dimanche

### Jours et heures de navigation

14h30 / tous les jours sauf lundis et dimanches

16h00 / tous les jours sauf les lundis

17h30 / du samedi au dimanche

18h00 / du mardi au jeudi

Autres horaires nous consulter

Réservation conseillée

### Disponibilités et réservations

au **06 45 95 98 10**

Réservez notre chaloupe

pour maximum 6 personnes

### Embarquement

Quai Paul Vautrin

à 5mn à pied de la Cathédrale



**Schidler**  
Voyageons ensemble

**AUTOCARS SCHIDLER**

7 rue de Méric - 57050 METZ

Tél : 03 87 78 57 57

mail : mail@lepetittraindemetz.com

www.lepetittraindemetz.com



## BATEAUX GD VACANCES METZ

512 promenade de la goulotte - 57050 Longeville les Metz

Tél : 06 45 95 98 10

mail : contact@bateaux-gd-vacances.com

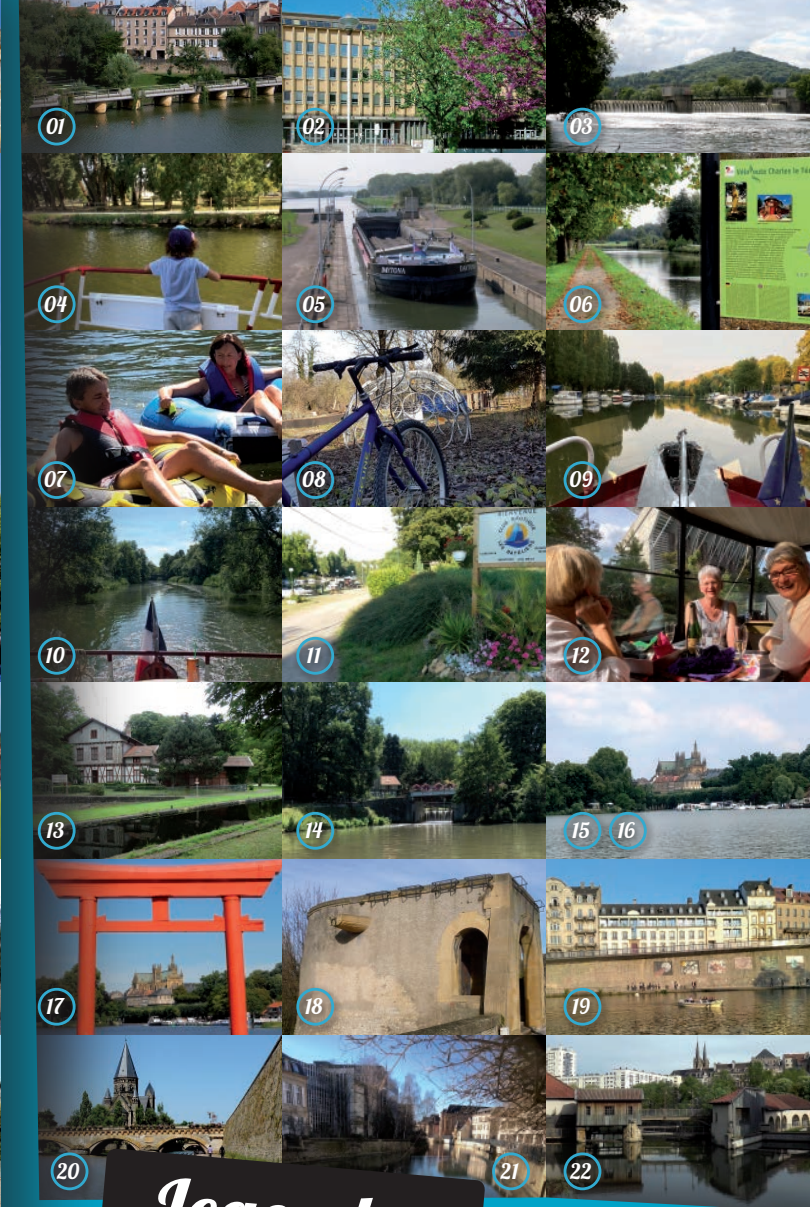
www.bateaux-gd-vacances.com

Crédit photos © : Christian LEGAY

Réalisation : www.nicolas-martin.fr







## Legendes bateaux

### BATEAUX GD VACANCES METZ

- |                                     |   |
|-------------------------------------|---|
| 01 Digue de la pucelle              | 12 Stade St Symphorien                    |
| 02 Université                       | 13 Maison de l'Eclusier                   |
| 03 Barrage hydraulique Wadrinau     | 14 Ecluse de l'esplanade                  |
| 04 Parc du grand Patural Longeville | 15 Plan d'eau de Metz                     |
| 05 Porte de garde                   | 16 Port de plaisance de Metz              |
| 06 Veloroute                        | 17 Tourti                                 |
| 07 Port d'activités nautiques       | 18 Tour de garde belvédère de l'Esplanade |
| 08 Association prenons le guidon    | 19 Rempart de la rue de garde             |
| 09 Port Décathlon                   | 20 Moyen pont                             |
| 10 Canal sauvage du bras mort       | 21 Fabert                                 |
| 11 Port des Bateliers               | 22 Moulin des Thermes                     |

### Circuit

- Bateau
- Chaloupe
- Départ / Arrivée Bateaux GD Vacances

## Legendes p'tit train

### Le P'tit train de Metz

- |                          |                          |                                     |
|--------------------------|--------------------------|-------------------------------------|
| 01 Cathédrale de Metz    | 05 Temple Neuf           | 09 Palais de Justice                |
| 02 Marché Couvert        | 06 Temple de la Garnison | 10 Eglise Saint-Pierre-Aux-Nonnains |
| 03 Préfecture            | 07 Mont Saint-Quentin    | 11 Plan d'eau                       |
| 04 Opéra-Théâtre de Metz | 08 Ile du Saulcy         | 12 Stade Saint-Symphorien           |

### Circuit

- P'tit train

- |                                |                           |   |                                |
|--------------------------------|---------------------------|---|--------------------------------|
| 13 Lycée George de la Tour     | 17 La porte Serpenoise    | 21 Palais du gouverneur                     | 25 Hôtel des postes de Metz    |
| 14 Eglise Sainte-Thérèse       | 18 Place de la République | 22 Ensemble Scolaire Barbot                 | 26 Gare de Metz                |
| 15 Ancienne Gare / Siège INSEE | 19 Caserne Ney            | 23 La tour Camoufle                         | 27 Maison d'inspiration STARCK |
| 16 CCI de la Moselle           | 20 Arsenal                | 24 Maison de la fédération des corporations | 28 Château d'eau               |



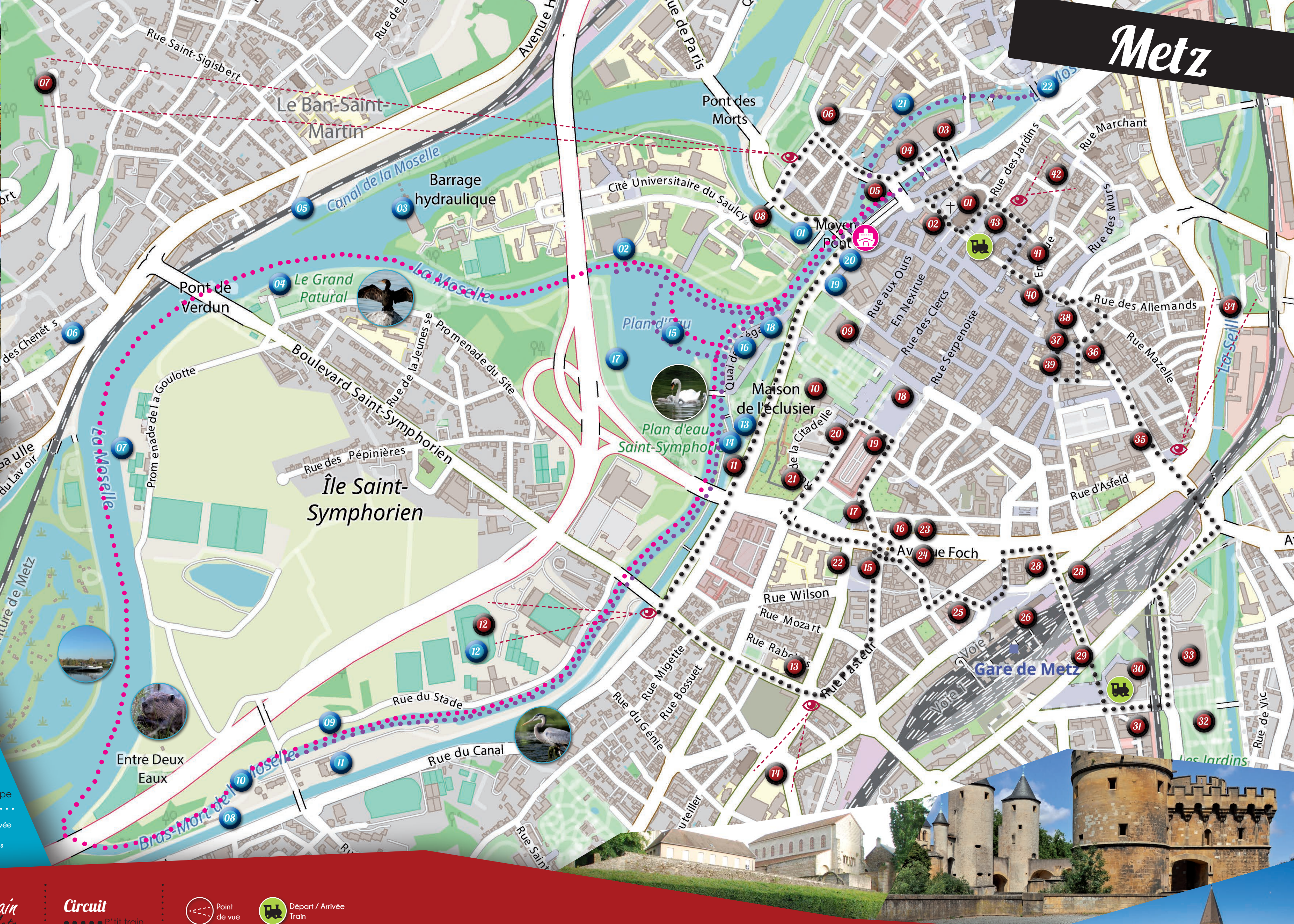
Point de vue



Départ / Arrivée Train

- |   |                            |                          |                                    |
|---|----------------------------|--------------------------|------------------------------------|
| 29 METZ Palais des Congrès Robert Schuman | 33 Les arènes de Metz      | 37 Place du change       | 41 Le Graouilly                    |
| 30 Centre Pompidou                        | 34 Porte des Allemands     | 38 Statue de Saint-Louis | 42 Musée de La Cour d'Or           |
| 31 Centre commercial Muse                 | 35 Ancienne prison de Metz | 39 Place St Louis        | 43 Corps de Garde                  |
| 32 Jardins Jean-Marie Pelt                | 36 Place Saint-Simplice    | 40 La Maison des fêtes   | 44 Arrivée Place d'Armes - Blondel |

6 langues au choix pour le commentaire



# Metz

