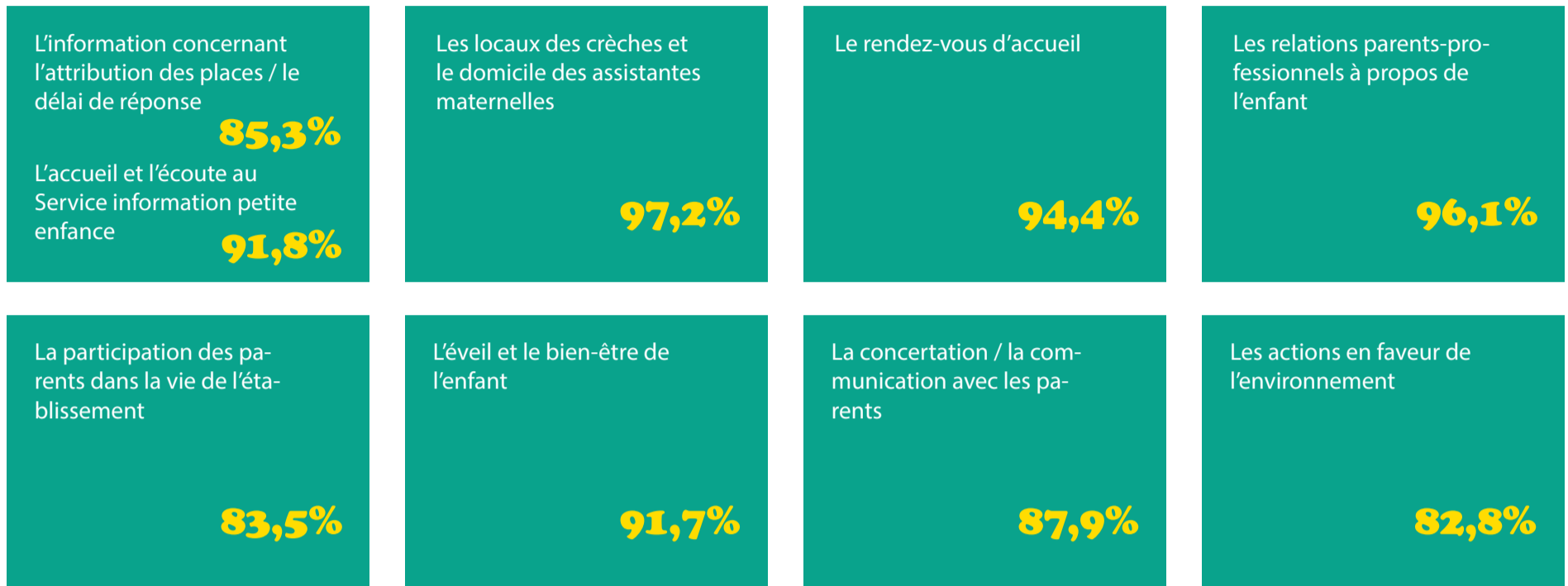


ENQUÊTE DE SATISFACTION 2019



I -

Après des parents qui confient leur enfant dans un établissement d'accueil du jeune enfant (EAJE) municipal.
Les pourcentages reflètent les taux de satisfaction.



Note moyenne globale : **8,8/10**

II -

Après des parents dont les enfants ont fait l'objet d'une non-admission.
Les pourcentages reflètent les taux de satisfaction.



Note moyenne attribuée à la prestation SIPE : **6,4/10**

III -

Perspectives d'amélioration.

