

14

SEPT.

13

OCT.

PROGRAMME 2020

LES SEMAINES EUROPÉENNES DU DÉVELOPPEMENT DURABLE





La Ville de Metz et ses partenaires vous proposent un large programme regroupant l'ensemble des manifestations en lien avec le développement durable et la solidarité.

Mobilités douces, commerce équitable, biodiversité, transition énergétique, solidarité, autant de thématiques abordées durant un mois pour prendre conscience du besoin urgent d'adapter nos comportements pour un monde plus durable et solidaire.

Découvrez un mois d'ateliers, d'échanges, de découvertes, de ciné-débats, de visites guidées naturalistes et de temps forts festifs !

Les manifestations sont susceptibles d'évoluer en fonction de la situation sanitaire.



PROGRAMME AU JOUR LE JOUR !

DÉFI « AU BOULOT J'Y VAIS »

Metz Métropole est partenaire du défi « j'y vais » organisé par Vélo et mobilités actives Grand Est. Le défi « au boulot, j'y vais à vélo » est ouvert à toutes les personnes réalisant des déplacements domicile/travail ; l'occasion de découvrir un nouveau moyen de transport qui répond aux enjeux de pollution de l'air de façon ludique et agréable.

Tous les kilomètres parcourus en vélo seront convertis en dotation financière au bénéfice des personnes fortement impactées par l'épidémie du COVID-19.

📧 defi-jyvais.fr

- 📍 Ce défi est réalisé dans le cadre de la semaine européenne de la mobilité

UNE JOURNÉE À LA GRÈCHE

📍 La maison de Tom Pouce
13 rue de Toulouse à Metz-Bellecroix

Quand « jeu » et « aventure »
rime avec « peu » !

🕒 Du 14 au 18 septembre,
tous les jours de 10 h à 11 h et de 15 h
à 16 h : atelier pour les enfants

Atelier-jeu avec des matériaux de récupération : carton, papier bulle, boîte... et éléments de la nature.

Atelier pour les adultes

🕒 Mercredi 16 septembre à 14 h

Confection de mobiles sonores avec
des matériaux de récupération.

📍 Réservation au 03 87 36 01 89 ou par mail
à tompouce@cogeham.fr

GINÉ-MARDIS DE L'INSTITUT EUROPÉEN D'ÉCOLOGIE

🕒 Le 15 septembre à 20 h
📍 Cinéma Klub de Metz

Poisson d'Or Poisson Africain
de Thomas Grand et Moussa Diop

La pêche, dans le sud du Sénégal en Casamance, mobilise des milliers de personnes, hommes et femmes, venus de tout le Sénégal mais aussi de Guinée, de Côte d'Ivoire, du Burkina, du Mali... Les ressources sont surexploitées mais les sardinelles restent cependant abondantes. Une nouvelle menace se profile : la création par des capitaux chinois d'une usine de farine de poisson qui enlèverait le poisson de la bouche des Africains. Le film témoigne de l'appel angoissé de milliers de pauvres gens. Des images fortes et inoubliables.

📍 Tarif du cinéma Klub, sans inscription

📧 instituteuropeendecologie@gmail.com

DU 16 AU 22 SEPTEMBRE

SEMAINE DE LA MOBILITÉ

Seniors, les clefs de la
sécurité de vos déplacements
piétons en ville

🕒 Mardi 15 septembre
de 9 h 30 à 11 h 30
📍 Résidence autonomie Saint-Nicolas,
6 rue du Père Potot

🕒 Jeudi 17 septembre
de 9 h 30 à 11 h 30
📍 Hôtel de ville,
place d'Armes J-F Blondel

Dans le cadre du réseau de « Metz, Ville amie des aînés », la Ville de Metz organise deux animations seniors autour du savoir se déplacer à pied dans les meilleures conditions de sécurité : identifier les situations à risque, appréhender les nouvelles règles et les nouveaux aménagements urbains et connaître les bonnes pratiques

📍 15 places disponibles • Gratuit •
Port du masque obligatoire

📧 Inscription préalable
obligatoire sur metz.fr



Seniors, devenez acteurs de votre sécurité dans vos déplacements en ville

Metz Métropole organise une animation senior autour du savoir se déplacer dans les meilleures conditions de sécurité à pied ou en transports collectifs

Autour du vélo

L'association Prenons le guidon vous propose plusieurs rendez-vous :

- › Portes ouvertes les 16, 18 et 19 septembre de 10 h à 18 h à l'atelier de Montigny-lès-Metz • 3b rue des Bateliers.
- › Récupération des vieux vélos (dépôt directement au local de Montigny-lès-Metz aux horaires d'ouverture ou enlèvement au domicile (contact : atelierprenonsleguidon@gmail.com ou 06 12 80 21 17).
- › Marquage de votre vélo (système Recobike) le samedi 19 septembre à l'atelier de Montigny-lès-Metz

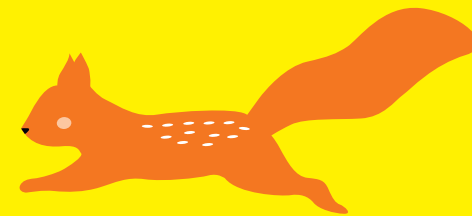
À VÉLO DANS LES VILLES DU QUATTROPOLE

Afin d'encourager ses habitants à utiliser le vélo pour leurs déplacements à l'intérieur des villes de Trèves, Luxembourg, Metz et Sarrebruck, QuattroPole vient de publier un guide pratique de l'usage de la bicyclette dans ces villes.

Ce guide pratique contient des informations sur les systèmes de location de vélos, les places de stationnement et les services locaux de dépannage. Il apporte une aide utile aux cyclistes, par exemple en informant sur les panneaux de signalisation spécifiques et sur les règles du code de la route applicables, qui diffèrent parfois entre le Luxembourg, la France et l'Allemagne.

Cette brochure bilingue s'adresse à tous les adeptes de la petite reine, qu'ils soient francophones ou germanophones. Le guide pratique « À vélo dans les villes de QuattroPole » est disponible en version papier, auprès des villes de QuattroPole ou du secrétariat général de QuattroPole (info-quattropole@granderegion.net). La version numérique peut être téléchargée sur quattropole.org

FÊTE DE L'ÉCOLOGIE



- 🕒 Samedi 19 septembre de 13 h à 18 h
- ★ Inauguration par François Grosdidier, Maire de Metz, Président de Metz Métropole
- 📍 Cloître des Récollets



Principalement tournée vers la biodiversité et les associations assurant sa promotion et sa préservation, Lorraine nature environnement (LNE), en partenariat avec la Ville de Metz, vous invite à la 8^e fête de l'écologie et vous propose :

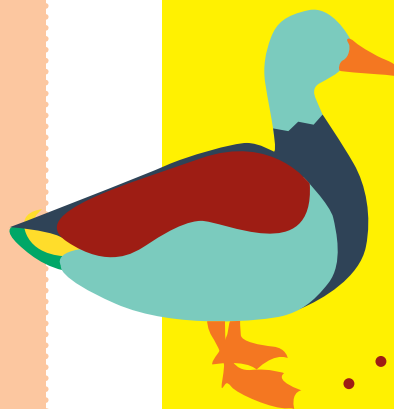
Des animations : stands d'information et de présentation des associations, stands d'animations, maquillage pour les enfants, balades pédagogiques et écocathlon dans Metz (au départ du cloître des Récollets).

Des manifestations artistiques : expositions photos, animation musicale tout au long de l'après-midi.

Une vente de produits : artisanaux, issus du commerce équitable, mais aussi bio local et zéro déchets.

Une restauration : buvette et petite collation bio sur place possible (de type goûter).

- 📍 Entrée libre • Cette manifestation se tient également dans le cadre des Journées Européennes du Patrimoine



Participez à l'inventaire de la biodiversité de votre commune directement depuis votre mobile !

Grâce à l'application « INPN Espèces », petits et grands, passionnés ou curieux de nature, peuvent, en quelques clics, découvrir la biodiversité qui les entoure et partager avec les experts toutes leurs découvertes naturalistes. En quelques clics, ils envoient leurs photographies d'espèces sauvages, accompagnées de quelques précisions : la date et le lieu de l'observation, le groupe du spécimen observé (mammifère, oiseau, plante...), voire l'espèce supposée. La confirmation de l'identification par les experts est ensuite reçue directement sur le mobile. Les observateurs participent ainsi à l'amélioration de la connaissance des espèces, en métropole et outre-mer et gagnent des points pour chaque information correctement renseignée.

Découvrez l'application lors de la fête de l'écologie sur un stand mais aussi lors des visites guidées organisées à cette occasion. Un spécialiste accompagnera le guide pour expliquer comment recenser les espèces. (sous réserve)

Appli INPN disponible sur App Store et Google play

Determinobs.fr

Les 19 et 20 septembre

JOURNÉES EUROPÉENNES DU PATRIMOINE

Les visites

JARDIN BOTANIQUE DE METZ

🕒 **Samedi 19 et dimanche 20 septembre à 10 h 30**

📍 **Jardin botanique**

Visite « Apprendre pour la vie » : Jardins botaniques et histoires de plantes : des outils pour la conservation de la biodiversité (1 h 30).

📌 Pas d'inscription préalable

INSTITUT EUROPÉEN D'ÉCOLOGIE

🕒 **Samedi 19 septembre à 14 h**

🕒 **Dimanche 20 septembre à 10 h et 14 h**

📍 **Cloître des Récollets**

Visite guidée du bureau et de la bibliothèque de Jean Marie Pelt et de la salle du « club » (15 min).

📌 Rendez-vous devant les locaux de l'Institut européen d'écologie • Pas d'inscription préalable

CPN LES COQUELICOTS, ESPACE NATUREL PÉDAGOGIQUE ET CONVIVAL

🕒 **Samedi 19 septembre à 10 h, 14 h et 16 h, rue des Pins à Metz-Vallières**

Découverte d'un espace naturel préservé au cœur d'un quartier urbain (1 h 30).

📌 Pas d'inscription préalable

LES ATELIERS 4E

CPN Les Coquelicots : Espace éducatif, eau et écotourisme

🕒 **Le samedi 19 septembre en continu de 10 h à 17 h**

📍 **Cloître des Récollets**

Découvrez les anciens métiers de l'eau et fabrique un moulin à eau !

📌 Pas d'inscription préalable

🕒 **Rendez-vous à 12 h 30 au parvis des Arènes au Parc Jean-Marie Pelt**

Balade au fil des flots (4 h) : pique-nique tiré du sac puis balade découverte de la faune et la flore au bord de l'eau.

📌 Sur inscription uniquement par SMS au **06 89 71 10 37**

UN JARDIN PLURIEL

🕒 **Samedi 19 septembre à 11 h 30 et 17 h 30 et dimanche 20 septembre à 11 h 30 et 17 h 30**

Rendez-vous au jardin du Frac Lorraine pour une visite thématique surprenante des plantes hors normes choisies par l'artiste-botaniste Liliana Motta. Une sélection d'œuvres « indisciplinées » de la collection du Frac ponctue cette découverte.

📌 L'accès au Jardin est libre et gratuit tout le week-end • 10 personnes /visite • Inscription obligatoire au **03 87 74 82 28**

FESTIVAL ÉCOMAINS

🕒 **Samedi 19 et dimanche 20 septembre de 10 h à 18 h**

📍 **Esplanade**

Depuis sa 1^{re} édition en juin 2018, le festival ÉCOMAINS est un événement dédié à celles et ceux qui donnent vie aux alternatives locales. Co-organisé par les associations I3D, Anima et Oasis Terre j'Aime, il se définit pour sa 3^e édition comme le festival des actes, actions, comportements et gestes écologiques au quotidien.

Grâce à ses nombreux stands d'expositions animés par les différents acteurs, des ateliers pratiques et des conférences, vous pourrez vous informer, apprendre, écouter, parler, échanger, découvrir et aussi agir pour soutenir les actions locales et construire ensemble des solutions pour un territoire écologique, solidaire, basé sur une économie circulaire.

Plusieurs espaces de restauration proposant des plats végétariens et végétaliens vous permettront de vous restaurer.

ecomains.org

WORLD CLEAN UP DAY METZ

- 🕒 **Dimanche 20 septembre de 10 h à 17 h**
- 📍 **Place Saint Louis (camp de base)**

Plus de 150 pays participent à la journée mondiale du nettoyage « World CleanUp Day ». Le but de cette démarche est de fédérer un maximum de personnes autour d'un projet de grand nettoyage. Pour 2020, en France, l'objectif est grand : 5 % de la population doit se mobiliser, soit plus de 3 millions de personnes. La Ville de Metz se lance à nouveau dans l'aventure. Petits et grands sont invités dès 10 h pour enfiler une paire de gants et ramasser le plus de déchets possible dans les rues de la ville (plateau piétonnier, berges de la Seille du skate parc jusqu'au Sablon, berges du bras mort de la Moselle jusqu'au plan d'eau, ruisseau de Vallières). Du matériel sera mis à disposition.

worldcleanupday.fr

À LA DÉCOUVERTE DE LA BIODIVERSITÉ

- 🕒 **Mercredi 23 septembre à 14 h**

Venez (re)découvrir la biodiversité à travers des activités ludiques en extérieur. Différentes activités pourront être proposées en fonction du nombre d'inscrits : un jeu de rôle pour se mettre dans la peau d'une espèce devant accomplir son cycle de vie, une chasse aux trésors nature ou encore une participation à la chaîne alimentaire.

- 📍 **Durée : 45mn • 12 enfants (de 8 à 11 ans) au maximum : réservation obligatoire auprès de natureetpaysages@metzmetropole.fr • Le lieu de rendez-vous vous sera communiqué lors de l'inscription.**

FÊTE DES POSSIBLES



METZ, TERRITOIRE DE COMMERCE ÉQUITABLE

- 🕒 **Le 26 septembre de 9 h à 13 h**
- 📍 **Dans la cour Saint-Étienne, place Jean-Paul II, devant la boutique Artisans du Monde Metz**

Pour la troisième année consécutive, Artisans du Monde Metz participe à la Fête des Possibles, organisée dans toute la France au mois de septembre et portée par le Collectif pour une transition citoyenne.

La Fête des Possibles 2020 a pour objectif de rendre visibles toutes les initiatives citoyennes qui construisent une société plus durable, humaine et solidaire, et d'inviter toutes et tous à découvrir ces initiatives puis agir.

fete-des-possibles.org

Dans ce marché spécial, seront proposés des produits équitables : locaux ou d'ailleurs, de participer à des ateliers ou des animations avec diverses associations ou artisans pour mieux comprendre en quoi chaque citoyen peut agir ici et maintenant, mais aussi ailleurs pour la planète et les autres peuples : agriculture biologique et paysanne, droits sociaux et culturels, artisanat responsable et local, consommation responsable, compostage, habitat écologique...

- 📍 **Entrée libre**

À BICYCLETTE !

🕒 **Samedi 26 septembre de 14 h à 16 h**

Il existe une manière agréable et écologique de découvrir ou de redécouvrir une ville, c'est la petite reine ! Alliez activité physique et découverte au cours d'une visite guidée à bicyclette.

- 📌 **Tarif : 10 €/personne Max. 10 pers.**
Renseignement & réservation : Agence Inspire Metz • Office de Tourisme : 2 place d'Armes J-F Blondel - 57000 Metz • tourisme@inspire-metz.com • Tél. **03 87 39 00 00** • Le lieu de rdv vous sera communiqué lors de l'inscription

ÉCOLOGIE URBAINE

🕒 **Mercredi 30 septembre de 15 h à 16 h 30**

Metz est une ville pionnière en matière d'écologie urbaine et de qualité de vie grâce notamment à Jean-Marie Pelt. Depuis les années 1970, la nature reprend toute sa place en ville.

- 📌 **Tarif : 8 €/personnes • Max. 25 pers.** • Renseignement & réservation : Agence Inspire Metz - Office de Tourisme : 2 place d'Armes J-F Blondel - 57000 Metz • tourisme@inspire-metz.com • Tél. **03 87 39 00 00** • Le lieu de rdv vous sera communiqué lors de l'inscription



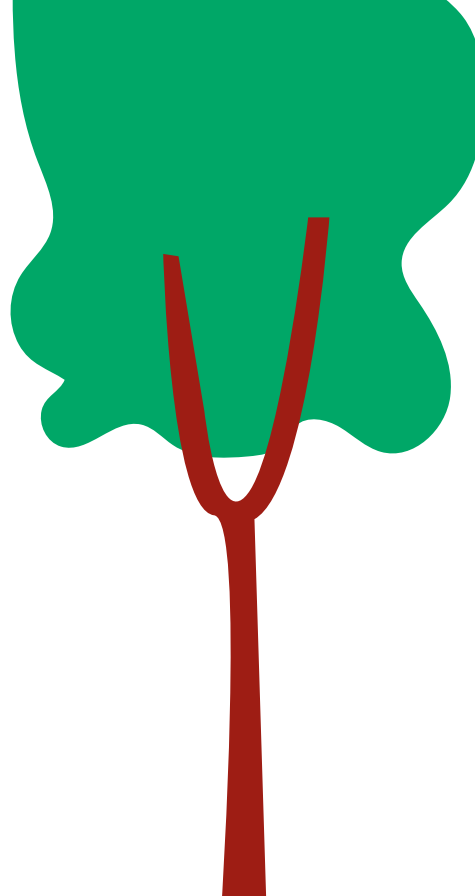
SUR LES HAUTS DE VALLIÈRES

Balade nature en compagnie d'ânes

🕒 **Samedi 3 octobre de 14 h à 17 h**

Sur les hauts de Vallières à Metz, un parcours pédestre permet de découvrir la biodiversité péri-urbaine en compagnie d'ânes bâtés avec le matériel d'observation nécessaire à de nombreuses explorations ludico-naturalistes.

- 📌 **Tarif : 8 €/adulte et 4 €/personne pour les familles • Min. 4 pers. max. 20 pers.** • Chaussures et vêtements adaptés pour une marche de 4 km • Apporter de quoi s'hydrater (pas de boissons alcoolisées) • Renseignement & réservation : Agence Inspire Metz - Office de Tourisme : 2 place d'Armes J-F Blondel - 57000 Metz • tourisme@inspire-metz.com • Tél. **03 87 39 00 00** • Le lieu de rdv vous sera communiqué lors de l'inscription



SUR LE MONT ST-QUENTIN

Balade nature en compagnie d'ânes

🕒 **Dimanche 4 octobre de 9 h 30 à 12 h**

Sur le Mont Saint Quentin, ce parcours pédestre vous permet de découvrir la biodiversité de la forêt et des pelouses calcaires, en compagnie d'ânes bâtés avec le matériel d'observation nécessaire à de nombreuses explorations ludico-naturalistes

- 📌 **Tarif : 8 €/adulte et 4 € • personne pour les familles • Min. 4 pers. max. 20 pers.** • Chaussures et vêtements adaptés pour une marche de 4 km • Apporter de quoi s'hydrater (pas de boissons alcoolisées) • Renseignement & réservation : Agence Inspire Metz - Office de Tourisme - 2 place d'Armes J-F Blondel - 57000 Metz • tourisme@inspire-metz.com • Tél. **03 87 39 00 00** • Le lieu de rdv vous sera communiqué lors de l'inscription



LA SEMAINE BLEUE

🕒 **Du 5 au 11 octobre**

Dédiée aux retraités et aux personnes âgées, la semaine bleue parle avant tout de solidarité ! Pendant une semaine, rencontres, ateliers, visites seront proposées aux seniors pour (re) découvrir leur territoire et le vivre au quotidien.

Programme complet sur metz.fr
À partir du 15 septembre



METZ ROSE & ROLL TOUR

- 🕒 **Dimanche 4 octobre**
- 📍 **Parvis des Droits de l'Homme**
5 départs : 9 h 40, 10 h 20, 11 h, 11 h 40, 12 h 20.

Evènement festif, pédagogique et solidaire, le Rose & Roll Tour vous invite sur un nouveau parcours de 16 km (avec possibilité de le réduire pour les enfants) et à découvrir de nouveaux lieux par les pistes cyclables ! Participez en famille ou entre amis à cette manifestation en mobilité douce pour sensibiliser au dépistage du cancer du sein.

- 📌 **Tarifs : gratuit jusqu'à 6 ans, 6 € jusqu'à 12 ans, 12 € à partir de 12 ans, pack famille (2 adultes et les enfants) 25 €** • Les fonds seront reversés pour l'aide et l'accompagnement des femmes malades dans notre région, par le biais de la fondation des HPM et du CHR Metz/Thionville • metz-roseandrolltour.fr • Dans le cadre d'Octobre rose, mois du dépistage du cancer du sein

LOGEMENT ET ÉNERGIES : ÇA VOUS DIT ?

- 🕒 **Jeudi 8 octobre 2020 à 9 h 30**
- 📍 **CCAS de Metz - 24 rue du Wad Billy**

Le CCAS et l'ADIL invitent les messins à une réunion d'information collective sur le thème du logement et des énergies.

Au programme :

- > L'accès au logement (démarches, taux d'effort locatif, aides à l'accès au logement)
- > Les droits et obligations du locataire
- > Les énergies (chèque énergie, difficultés de paiement des factures, lien avec le fournisseur, taux d'effort énergétique)
- > L'assurance locative
 - 📌 **Durée : 2 h Tout public messin • Gratuit • réservation (max 10 personnes) au 03 87 75 98 35**

LE JARDIN BOTANIQUE

- 🕒 **Vendredi 9 octobre de 14 h 30 à 16 h**

Arbres remarquables, serres de collection, graminées, plantes aquatiques, grimpances, vivaces et même des sculptures animalières... c'est un jardin conçu pour satisfaire le botaniste émerite et le promeneur dilettante.

- 📌 **Tarif : 8 €/personne • Max. 25 pers.**
Renseignement & réservation :
Agence Inspire Metz - Office de Tourisme •
2 place d'Armes J-F Blondel - 57000 Metz • tourisme@inspire-metz.com /
Tél. 03 87 39 00 00 • Le lieu de rdv vous sera communiqué lors de l'inscription

CINÉ-MARDIS DE L'INSTITUT EUROPÉEN D'ÉCOLOGIE

- 🕒 **Mardi 13 octobre à 20 h**
- 📍 **Cinéma Klub de Metz**

Rivières Volantes d'Aurélien Francisco Barros

Du cœur de la forêt amazonienne à nos laboratoires européens, climatologues, biologistes et chimistes explorent et commencent à comprendre un mystère : le rôle central des forêts dans la formation des nuages. Des images spectaculaires au service d'un message fort et d'une prise de conscience sur le danger que représente la déforestation de notre planète.

- 📌 **Gratuit, sans inscription, accessible aux personnes handicapées**
- 📧 instituteuropeendecologie@gmail.com

ET AUSSI

LES ARBRES REMARQUABLES

- 🕒 **Vendredi 16 octobre de 14 h 30 à 16 h**

Venez découvrir Metz, son fleurissement et ses arbres remarquables, lors d'un parcours qui vous fera admirer les arbres qui défient encore et toujours le temps.

- 📌 **Tarif : 8 €/personne Max. 25 pers.**
Renseignement & réservation : Agence Inspire Metz - Office de Tourisme 2 place d'Armes J-F Blondel - 57000 Metz • tourisme@inspire-metz.com • Tél. 03 87 39 00 00
Le lieu de rdv vous sera communiqué lors de l'inscription

À NOTER DANS VOS AGENDAS

FESTIVAL ALIMENTERRE

🕒 Du 15 octobre au 30 novembre

Organisé chaque année, le Festival de films ALIMENTERRE amène les citoyens à réfléchir sur les enjeux agricoles et alimentaires dans le monde, en s'appuyant sur une sélection de 6 à 8 films, projetés dans une douzaine de pays.

À Metz, organisées par le Club pour l'UNESCO Jean LAURAIN - Metz, en partenariat avec l'Institut européen d'écologie, ces projections se dérouleront au cinéma Klub à Metz.

📍 Plus d'informations concernant les dates de projection sur metz.fr courant septembre

METZ FILM FESTIVAL - INTERNATIONAL DE LA TRANSITION ÉCOLOGIQUE

🕒 Du 16 au 22 Novembre
📍 Cinéma Klub à Metz

Au vu des défis environnementaux actuels, l'Institut européen d'écologie a lancé le Metz Film Festival dédié à la transition écologique. Le festival allie compétition internationale de films, débats en présence de réalisateurs et grands témoins, et exposition de créations jeunes publics (initiative Internationale Youth4Planet et Concours de la Résilience).

✉ instituteuropeendecologie@gmail.com
facebook @instituteuropeendecologie

EXPO-VENTE ÉQUITABLE D'ARTISANS DU MONDE

🕒 Les 20, 21
et 22 novembre
📍 Cloître des Récollets

L'expo-vente d'Artisans du Monde Metz, ce sont des produits artisanaux 100 % commerce équitable : épicerie, arts de la table, décorations de Noël, bijoux, jeux, instruments de musique, vêtements... Une expo-vente idéale pour vos cadeaux de Noël, tout en permettant aux petits producteurs du Sud de vivre dignement

▲ **Nouveauté cette année, l'expo-vente se déroulera pour la première fois au Cloître des Récollets, et non plus à St-Pierre-aux-Nonnains** ▲

CYCLE DE CONFÉRENCE « L'EAU DANS TOUS SES ÉTATS »

🕒 Les mardis soir entre le 6 octobre
et le 24 novembre
📍 Hôtel de ville, cloître des Récollets
et cinéma Klub

Comme chaque année, retrouvez le cycle de conférence annuel organisé par la Ville de Metz et Lorraine nature environnement, en partenariat avec l'Institut européen d'écologie qui organisera pour l'occasion un CinéMardi spécial sur l'eau.

📍 Retrouvez le programme complet sur metz.fr à partir de la mi-septembre

MERCI À TOUS NOS PARTENAIRES !

- Agence départementale d'information sur le logement (ADIL)
- Anima
- Artisans du monde – Metz
- Centre communal d'action sociale (CCAS) de Metz
- Club pour l'Unesco Jean LAURAIN – Metz
- Connaître et protéger la nature (CPN) les Coquelicots
- Fond régional d'art contemporain (FRAC) Lorraine
- I3D - Idée de développement durable
- Inspire Metz – Office de tourisme
- Institut européen de l'écologie (IEE)
- Lorraine nature environnement (LNE)
- Metz Métropole
- Maison Tom Pouce
- Metz à vélo
- Musée national d'histoire naturelle
- Oasis Terre j'Aime
- Prenons le guidon
- QuattroPole
- Rose & Roll
- Vélo et mobilités actives Grand Est



INFORMATIONS PRATIQUES

Retrouvez l'ensemble
du programme détaillé
sur **metz.fr**

L'ensemble des événements
sont accessibles aux
personnes en situation
de handicap

Pour une mobilité
écoresponsable pensez au
vélo et aux transports en
commun ! Information et
horaires sur **lemet.fr**



metz.fr

Allo Mairie

0 800 891 891 Service & appel
gratuits

