



MINISTÈRE
DE LA CULTURE

Liberté
Égalité
Fraternité

De haut en bas	1	Bois de chêne de l'Allier	9	Pierre de Singsas	
1	Maître de Charente-Maintenon	2	Brigue du Nord-Pas-de-Calais	10	Pier de terre d'Avayvay
2	Mosaïque fraise-lilas	3	Mahérandouère	11	Carrelé breton
3	Pierre enroulée	4	Bois de pin des Landes	12	Lin normand
4	Taille provençale				

Journées Européennes du Patrimoine

Patrimoine Durable

17—18.09 2022

Photographie
Gilles de Gennes
Eugène Sédès

Levez les yeux !

Vendredi 16 Septembre
Journée dédiée aux scolaires

www.journeesdupatrimoine.fr
#JournéesDuPatrimoine

VILLES & PAYS D'ART & D'HISTOIRE

VILLE DE METZ
EUROMÉTROPOLE METZ

JOURNÉES EUROPÉENNES DU PATRIMOINE 2022 À METZ ET DANS TOUTE L'EUROMÉTROPOLE

POUR TOUT RENSEIGNEMENT

AVANT LA MANIFESTATION

Ville de Metz – Service patrimoine culturel

- 📅 lundi au vendredi
- 🕒 9h à 12h30 et de 14h à 18h
- ☎ 03 87 68 25 02
- ✉ patrimoineculturel@mairie-metz.fr

PENDANT LA MANIFESTATION

Village du patrimoine – Espace d'information sous chapiteau

- 📍 Place d'Armes – JF Blondel
- 📅 Samedi et dimanche
- 🕒 De 11h à 18h
- ☎ 06 68 65 18 99

Office de tourisme – Agence Inspire Metz

- 📍 2 place d'Armes – JF Blondel
- 🕒 Samedi de 9h à 18h30 et dimanche de 10h à 16h
- ☎ 03 87 39 00 00
- ✉ tourisme@inspire-metz.com

À TOUT MOMENT

Consultez les sites Internet metz.fr et journeesdupatrimoine.culture.gouv.fr ainsi que l'application pour smartphone «Histoires de Metz» pour avoir accès aux dernières mises à jour.



COVID 19 MESURES SANITAIRES



En raison de la crise sanitaire actuelle, les informations de ce programme sont susceptibles de subir des modifications de dernière minute et d'être adaptées à la réglementation en vigueur.

SUIVEZ LES ICÔNES

- ♿ Accessibilité PMR
- 👉 Patrimoine durable (patrimoine naturel, savoir-faire, requalification urbaine...)
- ♀ Journées du patrimoine
- 👨‍👩‍👧‍👦 Programmation jeune public et famille
- 🌟 Première participation
- ★ Ouverture exceptionnelle

ÉDITO



François Grosdidier

Maire de Metz
Président de l'Eurométropole de Metz
Vice-président de la Région Grand Est
Membre honoraire du Parlement

Les Journées européennes du patrimoine (JEP) 2022 sont placées sous une thématique pleinement ancrée dans les enjeux et défis actuels : « Patrimoine durable ».

Le patrimoine, par le biais des métiers d'art, contribue à la redynamisation et à la conservation des savoir-faire présents sur tous les territoires. Il constitue également une ressource d'emplois locaux non délocalisable. Il se développe par essence en circuit court et il est pleinement investi dans les enjeux du développement durable. Autant d'ambitions qui seront mises en lumière grâce à cinq manifestations qui rassembleront plus d'une quarantaine d'artisans d'art :

- Le « Village du patrimoine » sur la place d'Armes qui présente les métiers de la restauration du patrimoine bâti ;
- « ArtisanEs » dans le grand salon de l'Hôtel de Ville qui met en valeur la féminisation des métiers d'art ;
- Les savoir-faire des métiers du patrimoine au Musée de La Cour d'Or proposé par l'Association des restaurateurs d'art et artisans du patrimoine (ARAAP) ;
- Le Marché des artisans d'art place des Charrons proposé par l'association Courants
- Et enfin la Metz design week à l'église des Trinitaires qui, autour du thème « Rituels » montrera toute la richesse des savoir-faire au service de la création.

La thématique « Patrimoine durable » interroge également la manière de construire les villes de demain. La requalification du patrimoine ancien constitue un enjeu essentiel. L'ouverture exceptionnelle du Mont Saint-Quentin permettra de découvrir le passé du site, la richesse de son patrimoine naturel, sa biodiversité ainsi que les projets futurs...

L'exposition « Metz années 50-60 » présentera les profonds bouleversements qu'a connus la ville durant ces deux décennies, entre lutte contre l'habitat insalubre, mutation des modes de vie, rénovation urbaine et politique des grands ensembles.

Les 78 sites et équipements culturels de la Ville et de l'Eurométropole de Metz s'investissent pleinement dans les JEP à travers une riche programmation proposant près de 150 animations pour tous les publics. Laissez-vous surprendre par les richesses de votre ville !

PREMIÈRES PARTICIPATIONS

Cette année, cinq nouveaux sites participent aux Journées européennes du patrimoine et proposent une riche programmation.

CASERNE DESVALLIÈRES



📍 Rue de la Ronde

☎ 03 87 68 25 02

Visite guidée uniquement (30mn)

Ancienne caserne de cavalerie, la caserne Desvallières est située à Metz dans le quartier de Devant-lès-Ponts. Edifiée pendant l'annexion Allemande de 1876 à 1878, elle est inscrite au titre des monuments historiques depuis 2021 et fera l'objet dans les prochaines années d'un vaste chantier de requalification porté par la Ville de Metz.



©PatrimoineCulturel

Visite guidée « Requalification d'une caserne de cavalerie »

📅 Samedi et dimanche à 14h - 14h45 - 15h30 - 16h15 - 17h

MONT SAINT-QUENTIN - LESSY



📍 Col de Lessy, route de Plappeville

☎ 03 57 88 32 28

📅 Visite libre : samedi de 9h30 à 17h et dimanche de 9h30 à 16h

D'une surface totale de 700 hectares, réparti sur six communes (Lessy, Scy-Chazelles, Longeville-lès-Metz, Le Ban-Saint-Martin, Plappeville et Lorry-lès-Metz), le site classé du Mont Saint-Quentin abrite un ensemble fortifié dont la construction s'est étendue sur plusieurs décennies à la fin du 19^e siècle.

L'ensemble est l'une des plus grandes concentrations d'Europe d'ouvrages militaires, fruit de passages successifs entre l'armée allemande et française. Entourant les ouvrages, la nature s'est installée peu à peu et offre des paysages et une richesse de biodiversité remarquables protégés par un périmètre Natura 2000 pour les « Pelouses du Pays messin ».



©EurometropoleMetz

Visite guidée du site



Inscription obligatoire sur eurometropolemetz.eu

A l'aide d'amoureux du site, de férus d'histoire ou encore d'amateurs éclairés du patrimoine naturel vous découvrirez, en suivant le parcours de la ronde des rails, les trois volets du site classé : patrimoine militaire, paysage remarquable et environnement préservé. La visite vous ouvrira les portes de quelques ouvrages et vous permettra de connaître ou redécouvrir le poumon vert de l'Eurométropole de Metz.

📅 Samedi et dimanche

🕒 10h, 10h30 et 14h (2h de visite)

Visite guidée

« Le sentier des chiroptères »



Inscription obligatoire sur eurometropolemetz.eu

Au départ de l'arboretum situé en face du col de Lessy, l'animation proposée permettra de découvrir le monde des chiroptères et plus particulièrement les espèces présentes sur le site classé du Mont Saint-Quentin. Petits et grands pourront être initiés et sensibilisés à la fragilité et aux besoins de ces espèces protégées.

📅 Samedi

🕒 14h (45mn de visite)

Visite guidée

« La ferme Saint-Georges »



Inscription obligatoire sur eurometropolemetz.eu

Au départ du parking du belvédère du Quoity, vous découvrirez la dimension historique et novatrice des fermes germaniques lors de l'annexion.

📅 Samedi

🕒 10h (1h45 de visite)

ANIMATIONS

Sensibilisation aux enjeux environnementaux du site classé et du périmètre de de protection Natura 2000 « Pelouses du Pays messin »



📍 Parking du col de Lessy

📅 Samedi de Samedi de 9h30 à 12h et de 13h à 17h

Dimanche de 9h30 à 12h et de 13h à 16h

Sensibilisation à la vie associative locale



📍 Parking du col de Lessy

📅 Samedi de 10h à 12h et de 13h à 17h
Dimanche de 10h à 12h et de 13h à 16h

Découverte de la biodiversité du site classé



📍 Parcours du chemin des rails

📅 Samedi de 10h à 12h et de 13h à 17h
Dimanche 10h à 12h et de 13h à 16h

TEMPLE PROTESTANT D'ARS-SUR-MOSELLE



- 📍 56 rue du Président Wilson
- ☎ 06 81 91 35 08
- 📅 Visite libre : dimanche
- 🕒 10h à 18h

Le temple protestant réformé a été construit en 1911-1912, durant la période de l'annexion. D'architecture néo-romane, il est l'oeuvre de l'architecte berlinois Martin Richard Herrmann. Son architecture d'intérieur est intéressante de par sa voûte en berceau en bois. Autre élément remarquable, les vitraux de 1949, réalisés par les ateliers Simminger de Montigny-lès-Metz, dont un vitrail est inspiré par le Christ aux outrages de Dürer. Le mécanisme de l'horloge exceptionnellement accessible, daté de 1912, a été réalisé par la maison Weule.



© Sébastien Leconte

Projection vidéo « Histoire de la communauté protestante en pays messin »

Présentation du lien étroit entre le développement de la sidérurgie et la communauté protestante à Ars-sur-Moselle.

ÉGLISE ÉVANGÉLIQUE MÉTHODISTE



- 📍 2 rue Charles Abel
- ☎ 03 87 63 13 56
- 📅 Visite libre : samedi et dimanche
- 🕒 14h à 18h

L'Église méthodiste est née sous l'impulsion d'un mouvement religieux dans l'Angleterre du 18^e siècle (J.Wesley et G.Whitefield). Le nom « méthodiste » vient de l'étude méthodique de la Bible de ses fondateurs. L'église méthodiste de Metz date de 1910. Le bâtiment actuel a été construit en 1926.



Exposition présentant l'histoire de l'église

Animation musicale en continu

ÉGLISE SAINTE-JEANNE D'ARC MONTIGNY-LÈS-METZ



📍 Rue du Général Franiatte

Visite guidée uniquement

L'église Sainte-Jeanne d'Arc, inaugurée le 11 décembre 1960 par Monseigneur Schmitt, est édifiée en pierre de Jaumont et apparentée au style moderniste. Les architectes sont Georges Tribout et Henri Drillien. Les vitraux sont l'oeuvre de Camille Hilaire, l'un des artistes majeurs du 20^e siècle en Lorraine, né à Metz, grand prix de Rome en 1950. Les nombreuses verrières de l'église ont été réalisées par le maître-verrier Pierre Benoit de Nancy. Elle renferme également un orgue de concert monumental acquis par la ville de Montigny-lès-Metz en 2006.

Visite guidée de l'église

- 📅 Dimanche
- 🕒 15h

Visite de la crypte

- 📅 Dimanche
- 🕒 16h

Concert d'orgue

- 📅 Dimanche
- 🕒 15h30

PATRIMOINE DURABLE ET MÉTIERS D'ART

En lien avec la thématique « Patrimoine durable », les métiers d'art et les savoir-faire seront particulièrement mis à l'honneur. En réinterrogeant les pratiques, les enseignements tirés des traditions, la continuité des savoir-faire, les professionnels préparent le patrimoine de demain pour un avenir plus durable. Des manifestations, visites guidées et ateliers seront proposés au public durant tout le week-end.

VILLAGE DU PATRIMOINE PLACE D'ARMES



Proposé par le service patrimoine culturel et la mission Métiers d'art de la région Grand Est

- 📅 Samedi et dimanche
- 🕒 11h à 18h

Le Village du patrimoine invite à une découverte des métiers de la restauration du patrimoine bâti et mobilier. Les ateliers se déploient dans un esprit participatif, qui permet aux artisans-restaurateurs de créer, partager et transmettre leur passion et leur engagement pour la restauration du patrimoine.

Avec la présence du Centre européen de recherches et de formation aux arts verriers, dans le cadre de l'année internationale du verre.

LES SAVOIR-FAIRE DES MÉTIERS DU PATRIMOINE MUSÉE DE LA COUR D'OR



Proposé par l'Association des restaurateurs d'art et artisans du patrimoine (ARAAP)

- 📅 Samedi et dimanche
- 🕒 10h à 12h45 et de 14h à 18h

L'ARAAP vise à promouvoir les métiers d'art représentés par ses membres et à les défendre, en organisant des événements et des rencontres.

ARTISANES – HÔTEL DE VILLE



Proposé par le service patrimoine culturel et la mission Métiers d'art de la région Grand Est

- 📅 Samedi et dimanche
- 🕒 11h à 18h

Les métiers d'art connaissent depuis une dizaine d'années une importante féminisation. La manifestation « ArtisanEs » invite à découvrir les savoir-faire de femmes de la région Grand Est.



© Radolphe Lebois

MARCHÉ DES ARTISANS D'ART PLACE DES CHARRONS



Proposé par l'association Courants d'arts

- 📅 **Samedi de 10h à 19h**
- 📅 **Dimanche de 10h à 18h**

24 artisans d'art, hommes et femmes, présentent leur travail de céramistes, de verriers, de ferronniers et d'artisans du cuir en un même lieu, la place des Charrons. Elle n'a pas été choisie au hasard : elle était un haut-lieu de l'artisanat et de l'artisanat d'art à Metz et elle est bordée de très belles façades dont l'Hôtel de Burtaigne construit au début du 16^e siècle.



©CourantsDArts

AGENCE INSPIRE METZ – VISITE GUIDÉE « L'ART DU VITRAIL »



Sur réservation au 03 87 39 00 00 ou tourisme@inspire-metz.com

Dans le cadre de l'année internationale du verre

- 📅 **Samedi**
- 🕒 **10h (1h30 de visite)**

Découvrez le verre sous toutes ses facettes, lors de cette visite de la cathédrale Saint-Etienne jusqu'à la basilique Saint-Vincent.



©Patrimoine Culturel

BASILIQUE SAINT-VINCENT

Atelier – Le vitrail: de couleurs en matériaux



Dans le cadre de l'année internationale du verre

- 📅 Samedi et dimanche
- 🕒 17h (à partir de 10 ans, 1h)

Mais le vitrail, qu'est-ce que c'est...? Quelles sont les différentes étapes de création d'un vitrail ? Comment fabrique-t-on du verre ? Quelles sont les sources d'inspiration concernant les vitraux de la basilique Saint-Vincent ? Tant de questions qui trouveront réponse grâce à cet atelier ludique !

PATRIMOINE DURABLE: METZ ET SON PATRIMOINE NATUREL

CLOÎTRE DES RECOLLETS



* (partiel)

- 📍 **1 rue des Récollets**
- 📅 **Visite libre : samedi et dimanche**
- 🕒 **11h à 18h**

Quel endroit plus approprié pour célébrer le patrimoine durable que le haut-lieu de l'écologie urbaine ? Situé sur la colline Sainte-Croix, le cloître des Récollets abrite depuis 1971 l'Institut Européen d'Ecologie qui vaut à Metz le surnom de « berceau de l'écologie urbaine ». De ce creuset fertile sont nées de nouvelles disciplines scientifiques aujourd'hui mondialement reconnues : l'écotoxicologie et l'ethnopharmacologie. Un héritage que les associations œuvrant à la promotion des transitions et présentes sur site, s'attachent à perpétuer. Venez (re)découvrir ce site exceptionnel lors des Journées européennes du patrimoine et de la Semaine des Récollets !

Retrouvez le programme de la Semaine des Récollets sur metz.fr

Visite guidée « Histoire du cloître »

- 📅 Samedi et dimanche
- 🕒 11h30, 14h et 16h30 (30mn de visite)



©RodolpheLabis

SOCIÉTÉ FRANÇAISE D'ETHNO- PHARMACOLOGIE



Visite guidée du jardin des plantes médicinales, du jardin des plantes toxiques et de l'Apothecarium



- 📅 Samedi
- 🕒 15h30

Sur inscription à partir du 5 septembre au
03 87 74 88 89 ou à sfe-see@sfr.fr

INSITUT EUROPÉEN D'ÉCOLOGIE

Visite commentée en continu

- 📅 Samedi et dimanche
- 🕒 14h à 18h (15mn de visite)

AGENCE INSPIRE METZ



Visite guidée « Le Cloître des Récollets Haut lieu européen d'écologie »

Sur réservation au 03 87 39 00 00 ou
tourisme@inspire-metz.com

Venez découvrir ce site exceptionnel avec son cloître franciscain du 13^e siècle et ses jardins de plantes médicinales et de plantes toxiques qui ont donné de grands médicaments comme des anticancéreux, des toniques cardiaques ou encore des antidouleurs puissants.

- 📅 Samedi
- 🕒 14h30 (1h de visite)

JARDIN ÉPHÉMÈRE « EN VOIR DE TOUTES LES COULEURS »



Pour l'édition 2022 du jardin éphémère, les jardiniers du pôle Parcs, jardins et espaces naturels de la Ville de Metz ont laissé une tache de peinture se répandre dans l'écrin architectural remarquable de la place de la Comédie. Rouge, bleu, jaune, orange, vert, violet ou rose, sans oublier le noir et le blanc, venez déambuler et vous attarder, selon votre humeur, dans le monde des couleurs.

©AnthonyBonici



AGENCE INSPIRE METZ



Visite guidée

« La Nature en cœur de ville »

Sur réservation au 03 87 39 00 00 ou tourisme@inspire-metz.com

Longtemps banni des centres-villes, le végétal prend à nouveau de plus en plus de place en milieu urbain pour notre bien-être à tous. Patrimoine culturel et patrimoine naturel: une heureuse et nécessaire coexistence.

- 📅 Dimanche
- 🕒 10h (1h30 de visite)



Visite guidée « Fie-toi à tes sens »

Sur réservation au 03 87 39 00 00 ou tourisme@inspire-metz.com

Apprendre en s'amusant, découvrir la ville en la touchant du bout des doigts, tutoyer le passé et sentir l'avenir, ça vous tente? Cette visite est faite pour vous! Et si vous ne savez pas à quoi vous attendre, tant mieux les promesses seront tenues.

- 📅 Dimanche
- 🕒 14h30 (1h30 de visite)

JARDIN BOTANIQUE



- 📍 27 ter, rue de Pont-à-Mouson
- 📅 Visite libre: samedi et dimanche
- 🕒 8h à 20h

Exposition « Ouvriers de la nature - Visages et paysages des jardins familiaux de Metz »

Visite guidée du jardin et des serres

Réservation au 03 87 55 54 00 ou espaces-verts@mairie-metz.fr

- 📅 Samedi à 14h et dimanche à 11h (1h30 de visite)

JARDIN RÉSIDENCE D'HANNONCELLES



- 📍 9 en Nexirue

- 📅 Visite libre: dimanche
- 🕒 14h à 17h



©Logiest

ESPACE NATUREL PÉDAGOGIQUE ET CONVIVAL



* (partiel)

- 📍 Rue des Pins (quartier de Vallières)

☎ 06 03 76 09 95

- 📅 Visite libre: samedi
- 🕒 10h à 17h

Visite guidée - Découverte d'un espace naturel préservé au cœur d'un quartier urbain

- 📅 Samedi à 10h, 14h et 16h (1h30 de visite)

SITES PATRIMONIAUX



Réservation au 03 87 68 25 02 ou patrimoineculturel@mairie-metz.fr

(Hôtel de ville, basilique Saint-Vincent, cloître des Récollets, porte des Allemands et Saint-Pierre aux Nonnains)

Visite guidée à vélo

« Pédalons vers l'histoire »

- 📅 Samedi à 14h15 et dimanche à 9h45 (2h de visite, à partir de 12 ans)



©Philippe Gisselbrecht - Place d'Armes

LA PROGRAMMATION DE LA VILLE DE METZ

PÔLE CULTURE – SERVICE PATRIMOINE CULTUREL

☎ 03 87 68 25 02 ou patrimoineculturel@mairie-metz.fr

Outre la coordination générale de l'évènement (communication, médiation, aide à la production...), le service patrimoine culturel propose une programmation spécifique en lien avec la thématique des JEP et celle des sites patrimoniaux.

PORTE DES ALLEMANDS

- 📍 Boulevard André Maginot
- 📅 Visite libre : samedi et dimanche
- 🕒 11h à 18h

Visite guidée « Au fil de la porte »
📅 Samedi à 11h, 15h15 et 17h (30mn de visite)

Visites contées dans les pas d'un chevalier
📅 Dimanche à 11h - 12h - 14h - 15h - 16h - 17h (45mn de visite)

Visite guidée de l'exposition « Metz années 50-60 »
Par Pierre Maurer, commissaire de l'exposition
📅 Samedi et dimanche à 14h30 (45 mn de visite)



Exposition « Metz années 50-60 »

L'exposition multisites « Metz années 50-60 » (porte des Allemands, Archives municipales et Bibliothèque universitaire du Saulcy) se fonde sur la thèse de doctorat « Architecture et Urbanisme à Metz » de Pierre Maurer. Elle ambitionne de démontrer de quelle manière, durant la période 1947-1970, la ville de Metz s'est profondément et durablement transformée par un double mouvement; d'une part la lutte contre l'habitat insalubre et la rénovation urbaine qui entraînent un renouvellement au cœur de la cité et d'autre part une extension en périphérie marquée par la politique des grands ensembles.

Ateliers « Vie quotidienne au Moyen Âge Armes et flèches, sciences, armure et combat »

Proposés la compagnie l'Héraudie messine
📅 Samedi et dimanche de 11h à 18h



Spectacle « Retour vers la République messine »

Proposés la compagnie l'Héraudie messine

Association de reconstitution médiévale, l'Héraudie messine propose de nombreuses activités s'appuyant sur des costumes et accessoires élaborés à partir de sources historiques. Leur objectif est de faire découvrir au plus grand nombre les subtilités de cette période souvent méconnue tout en valorisant le patrimoine historique.

📅 Samedi à 14h - 16h - 18h (30mn)



ÉGLISE SAINT-EUCAIRE



📍 96 rue des Allemands
☎ Réservation au 03 87 68 25 02 ou patrimoineculturel@mairie-metz.fr
📅 Horaires et programmations supplémentaires dans le secteur « Outre-Seille »

Visite commentée « Restauration des peintures murales médiévales »

Par Sylvie Dauvergne, restauratrice
📅 Samedi à 17h et dimanche à 15h



©PatrimoineCultural

HÔTEL DE VILLE ET PLACE D'ARMES



📅 Visite libre : samedi et dimanche
🕒 11h à 18h

Village du patrimoine & Artisanat
☎ *Horaires et programmation dans la rubrique « Patrimoine durable et métiers d'art »*

Visites guidées « L'Hôtel de ville et son histoire »
📅 Samedi et dimanche à 11h - 14h - 15h30 - 16h30 (30mn de visite)



Exposition « Costumes et objets lorrains »

Proposée par le groupe folklorique lorrain – Hôtel de ville, salon de Guise – En continu

Présentation d'objets, mannequins et vêtements en rapport à la broderie et à certaines pièces vestimentaires féminines.

Atelier famille « Architectures vernaculaires »

Proposé par le collectif Heruditatem – Hôtel de ville – Petit salon – En continu

Heruditatem est une association spécialisée dans la transmission de la culture architecturale. Leur travail de terrain permet de créer les conditions d'une rencontre entre les domaines de l'architecture et de l'urbanisme et les populations locales. L'atelier « Architectures vernaculaires » en lien avec le thème



©RodolpheLebois

Spectacle d'escrime artistique

Proposé par Quinte Septime

📍 Place d'Armes
Quinte Septime est une troupe d'escrimeurs artistiques qui conjuguent leur passion pour l'histoire, le théâtre et l'escrime ancienne. Ils s'attachent à faire revivre la période des 17^e et 18^e siècles au travers de saynètes de duels d'escrime artistique en costumes d'époque.
📅 Samedi à 14h et 16h et dimanche à 15h (40mn)



©RodolpheLebois

ÉGLISE DES TRINITAIRES



- 📍 Rue des Trinitaires
- 📅 Visite libre : samedi et dimanche
- 🕒 11h à 18h

Exposition «Rituels» Metz design week



Proposée par l'association Modular dans le cadre de la France Design Week.

Rituel, lat. ritus : ordre prescrit

Qu'il soit symbolique ou situationnel, expressif ou instrumental le RITUEL convoque une somme de règles et d'habitudes, constituant la récurrence. Il s'aborde selon un processus régi ou choisi, sollicitant les éléments sacrés et tangibles que l'homme s'approprie pour honorer la cérémonie. La société contient dans ses cultures et ses histoires, un nombre incalculable de rituels qui s'étend de l'échelle individuelle à collective, présentant des règles plus ou moins strictes. Le RITUEL est alors une inspiration à l'objet au service de cette coutume quelle qu'elle soit.

©Chloé Guillemart



BASILIQUE SAINT-VINCENT



- 📍 Place saint-Vincent
- 📅 Visite libre : samedi et dimanche
- 🕒 11h à 18h

Visite guidée «Les grandes heures de la basilique Saint-Vincent»

- 📅 Samedi à 11h, 14h30 et 16h30
- 📅 Dimanche à 14h30 et 16h30 (30mn de visite)

Exposition permanente «Les grandes heures de l'abbaye Saint-Vincent»

Visite guidée «Perdus et retrouvés, les objets de la basilique»

Par Caroline Oppus, commissaire de l'exposition «Les grandes heures de l'abbaye Saint-Vincent»

- 📅 Dimanche à 11h30 (1h de visite)

Atelier famille «La famille des couleurs»



- 📅 Samedi et dimanche à 15h (à partir de 2 ans, 45mn de visite)

Exposition «Aphorisme, l'art de voir autrement» (derniers jours)



Dans le cadre de l'année internationale du verre
Proposée par la Ville de Metz – service patrimoine culturel et le Centre européen de recherches et de formation aux arts verriers (Cerfav)

Est-ce une illusion ou une impression ? Votre esprit vous joue-t-il des tours ? Qu'en sera-t-il pour vous au sortir de cette exposition ? Voir et penser les choses autrement, c'est l'expérience que vous proposent les jeunes créateurs sortant des formations du Cerfav.



©anthonybenici

Atelier Le vitrail : «de couleurs en matériaux»



- 📅 Samedi et dimanche à 17h (à partir de 10 ans, 1h de visite)

BOULEVARD DE TRÈVES

Visite guidée «Le boulevard de Trèves et son patrimoine militaire réhabilité»



Réservation au 03 87 68 25 02 ou patrimoineculturel@mairie-metz.fr

- 📅 Samedi et dimanche
- 🕒 15h et 17h (1h de visite)

Au pied de la colline de Bellecroix, le boulevard de Trèves est riche d'un passé défensif et militaire. Les casernes construites sous le fort de Bellecroix après la guerre de 1870 ont été restaurées et réhabilitées depuis 2007 dans le souci de conserver la mémoire et l'histoire de Metz. La visite guidée du boulevard de Trèves jusqu'à la porte des Allemands sera l'occasion de rappeler l'importance de la colline de Bellecroix et de ses fortifications pour la protection de la cité. Plusieurs bâtiments illustrent par cela : les vestiges des fortifications de Cormontaigne, le mémorial américain de la bataille de 1944, les anciennes casernes Steinmetz, les ponts et voies ferrées, et pour finir les anciens frigos militaires et la porte des Allemands.

©RodolpheLebois



PLACE DE LA COMÉDIE

Visite théâtralisée «Echappées temporelles»

Sur réservation au 03 87 68 25 02 ou patrimoineculturel@mairie-metz.fr

- 📅 Samedi et dimanche
- 🕒 14h30, 15h30, 16h30 et 17h30 (30 mn)

Embarquez pour le 18^e siècle ! L'un des personnages les plus marquants de l'histoire de Metz vous raconte la façon dont il a transformé la cité, malgré les défis de taille qui l'attendaient... Revivez avec lui ces moments comme si vous y étiez ! Une visite guidée hors du temps, instructive et pleine d'humour.

DES LIVRETS ET UNE APPLICATION POUR PROLONGER LA DÉCOUVERTE

Livrets

Le service patrimoine culturel propose une collection de livrets à destination de tous les publics.

Nouveautés 2022! Cette année, les nouveaux livrets réservent une place de choix au quartier

de Bellecroix, dans toutes sa richesse et ses composantes.

FOCUS – La colline de Bellecroix

JEU DE PISTE – Tout au long des fortifications (nouvelle édition)

Retrouvez les 15 jeux de piste, les 5 livrets Focus et les 8 livrets Explorateurs à l'espace d'information des JEP, sur le site de la Ville de Metz et sur l'application Histoires de Metz (uniquement les jeux de piste).

Application pour smartphone Histoires de Metz

Elle permet de découvrir des lieux emblématiques de la ville, ainsi que des personnages, célèbres ou moins connus, à travers les siècles, les arts et les cultures. Elle propose plus de 200 fiches monuments, 15 circuits, 8 expositions virtuelles ainsi que l'intégralité de la programmation des Journées européennes du patrimoine.

Nouveautés 2022!

EXPOSITIONS VIRTUELLES – «Les grandes heures de l'abbaye Saint-Vincent», «L'autre vitrail, création et innovation au Cerfav» et «Mc Guffin de Laurent Brunel»

CIRCUIT – Art urbain

PÔLE CULTURE – BIBLIOTHÈQUES-MÉDIATHÈQUES DE METZ

☎ 0800 891 891

AGORA

📍 4 Rue Théodore de Gargan

📅 samedi

🕒 10h à 18h

Exposition

Deux œuvres de la collection du Frac Lorraine, réalisées par Maria Laet et Katrin Ströbel, sont exposées. Ce projet s'inscrit dans le cadre des Journées du patrimoine. Renforçons la présence et la visibilité des femmes artistes!

Atelier tout public

« Connaissez-vous la sérigraphie ? »

Sur réservation à servicesauxpublics@mairie-metz.fr ou au 0800 891 891

Deux artistes de l'association Zieut Edition vous proposent de découvrir cette technique d'impression fascinante! Les participants repartiront avec une affiche réalisées par leurs soins à partir des planches botaniques de Laurent de Chazelles, issues des collections patrimoniales (à partir de 8 ans)

📅 Samedi à 10h30

Scène ouverte « Tous en scène! »

(Les participants sont invités à signaler leur passage auprès des bibliothécaires avant le jour J! En partenariat avec l'ACS Agora et avec la participation de différentes associations locales)

Pour rendre hommage à la richesse et la vitalité des cultures, nous vous invitons à venir partager vos connaissances et anecdotes qui font référence à vos héritages culturels personnels et familiaux. Parce que nous avons tous une comptine, un poème, une chanson, une danse qui sommeille en nous et qui contribue à enrichir ce formidable patrimoine vivant!

📅 Samedi à 14h à 16h



MÉDIATHÈQUE VERLAINE

📍 Place de la Bibliothèque

📅 Visite libre : samedi de 10h à 18h et dimanche de 14h à 18h

Exposition « Nenesse au Leica »

En partenariat avec Metz nos grands-parents
Photographe amateur, Ernest Splittgerber, n'a jamais exposé son travail de son vivant. Grâce aux réseaux sociaux, ses photographies sont aujourd'hui connues et nous rappellent avec un brin de nostalgie l'histoire de nos parents et de nos grands-parents.

Visite guidée « Sur les pas du patrimoine »

A partir de documents ayant subi diverses dégradations, les bibliothécaires vous invitent à découvrir les coulisses de leur travail pour préserver le patrimoine et le rendre accessible au plus grand nombre.

📅 Samedi à 10h30 et 14h30 et dimanche à 14h30 et 16h30 (1h30 de visite)

Atelier « Flight Simulator »

Les jeux vidéo et leurs avancées technologiques permettent une représentation très précise de notre monde à un instant T. Venez survoler les pyramides d'Égypte, la ville de Tokyo ou encore le pont de San Francisco.

📍 Arob@se

📅 Dimanche à 14h (2h)

Atelier « Wayback Machine »

Pourquoi il faut archiver le Web d'hier et d'aujourd'hui? Le Web n'est rien d'autre qu'un "présent sans fin", éphémère et instable. Il est pourtant le reflet de notre monde actuel.

📍 Arob@se

📅 Samedi à 14h (1h30)



MÉDIATHÈQUE DU SABLON

📍 4-6 rue des Robert

📅 Visite libre : samedi

🕒 10h à 18h

Spectacle « Molière m'a tué »

Par la compagnie *Changer l'air*

Un contemporain intime de Molière se révèle à notre siècle. Injustement oublié des manuels d'Histoire, il revient pour rétablir quelques vérités sur Molière.

À partir de 8 ans

📅 Samedi à 17h



MÉDIATHÈQUE JEAN-MACE

📍 2 Boulevard de Provence

📅 Visite libre : samedi

🕒 10h à 18h

Atelier jeune public « A la manière de...! »

Entre authenticité, faux et fac-similé, le patrimoine a de quoi vous étonner! Partez à la découverte du patrimoine en réalisant votre propre « faux » aussi vrai que l'original.

À partir de 8 ans

📅 Samedi à 14h30



PÔLE CULTURE – ARCHIVES MUNICIPALES DE METZ

📍 1-3 rue des Récollets

📅 Visite libre : samedi et dimanche

🕒 14h à 18h

☎ 03 87 68 25 70 et archives@mairie-metz.fr

Exposition « Metz années 50-60 »

Les pièces présentées illustrent la question de l'urbanisation de la ville de Metz durant ces deux décennies qui révèlent à la fois la construction de nouveaux lotissements, la problématique de la lutte contre les îlots déclarés insalubres, mais aussi celle de la croissance du parc automobile, qui nécessite de repenser les infrastructures routières. La remise en contexte permet d'étudier l'action municipale qui essaye de répondre aux attentes et besoins d'une ville en pleine expansion. Dans un second temps, est évoqué l'émergence progressive d'un débat patrimonial entre remise en cause des démolitions du centre ancien et rejet des grands ensembles. Au niveau national, la création des secteurs sauvegardés par la loi Malraux du 4 août 1962 éveille les consciences à la sauvegarde du patrimoine urbain. Toutefois, il faut attendre la fin des années 1960 et le début des années 1970 pour voir une action significative à Metz, que ce soit à travers des initiatives privées ou associatives, comme la création de Renaissance du vieux Metz, ou par une prise de conscience progressive d'une partie des pouvoirs nationaux et locaux.

©ArchivesMunicipales



Atelier jeune public « Surprises des habitats de jadis »

Grâce à un magicien soucieux de faire vivre l'évolution de l'habitat, un groupe d'enfants



s'embarque dans une machine à remonter le temps.

📅 Samedi et dimanche à 16h (45mn)

Sur réservation : archives@mairie-metz.fr ou 03 87 68 25 70

PATRIMOINE – MATRIMOINE ET ART CONTEMPORAIN

SEMAINE DE L'ART CONTEMPORAIN

Du 9 au 18 septembre, en s'adossant aux Journées européennes du patrimoine françaises et belges, la semaine de l'art contemporain encourage à se questionner sur la place de la création dans notre société. Ce temps fort vise à faciliter les échanges et la mobilité des publics du territoire lorrain et transfrontalier. Durant 10 jours, le réseau Lora et ses membres ont connecté plusieurs actions. Venez à la rencontre du travail des jeunes artistes du territoire lors de l'exposition «Zone du dehors». Montez à bord des bus de l'art. Approfondissez vos connaissances sur le Matrimoine. Découvrez les villes grâce à plusieurs jeux de piste. Passez une soirée à découvrir de nouvelles expositions en participant

Retrouvez le programme de la Semaine de l'art contemporain sur lora.fr

MAISON DE LA CULTURE ET DES LOISIRS

- 📍 36 rue Saint-Marcel
- 📅 Samedi et dimanche
- 🕒 14h à 18h

Exposition «Zone du dehors»

Œuvres d'Elisa Sanchez et Elsa Muller

Envie de découvrir les œuvres de jeunes artistes du territoire ? L'exposition «Zone du dehors» est faite pour ça!



LA CONSERVERIE, UN LIEU D'ARCHIVES

- 📍 8 rue de la petite boucherie
- ☎ 09 51 63 66 07
- 📅 Visite libre: samedi et dimanche
- 🕒 14h à 18h

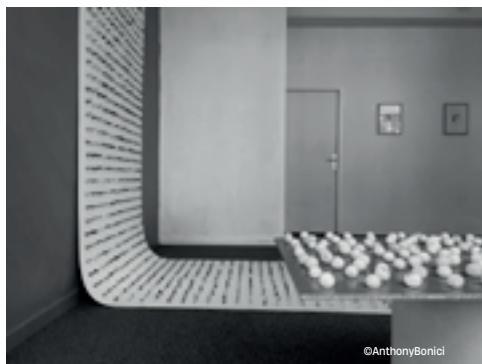
Exposition «TOC TOC» de Lucie Morel



GALERIE DES JOURS DE LUNE



- 📍 5 rue de l'arsenal
- ☎ 06 72 94 62 36
- 📅 Visite libre: samedi et dimanche
- 🕒 15h à 18h



©AnthonyBonici

Exposition «Mirabilis»



Visite guidée et présentation du recueil de l'exposition de Laurence Annie Gossart

📅 Samedi et dimanche à 15h

🕒 Retrouvez également la programmation du 49 Nord 6 Est – Fonds régional d'art contemporain – Hôtel Saint-Livier dans la rubrique «Colline Sainte-Croix»

À LA DÉCOUVERTE DE L'EUROMÉTROPOLE DE METZ

ARS-SUR-MOSELLE

TEMPLE PROTESTANT



🕒 Horaires et programmation dans la rubrique «Premières participations»

AUGNY

PLATEAU DE FRESCATY



📍 Rue de Frescaty

Visite guidée

Découverte de l'ancienne base aérienne à vélo (parcours de 5km à vélo prolongeable sur la partie ouverte par 4 km de piste cyclable à travers le plateau)

Exposition – "Histoire de l'ancienne BA 128"

Proposée par l'Association Nationale des Sous-Officiers de Réserve de l'Armée de l'Air (ANSORAA)

GRAVELOTTE

MUSÉE DÉPARTEMENTAL DE LA GUERRE DE 1870 & DE L'ANNEXION



- 📍 11 rue de Metz
- ☎ 03 87 33 69 40
- 📅 Visite libre: samedi et dimanche
- 🕒 10h à 18h

LA MAXE

Conférence «La Maxe, 3500 ans d'histoire humaine?»

Présentation de la fouille du complexe sportif et des découvertes archéologiques majeures de l'âge du Bronze

- 📍 Salle polyvalente de La Maxe
- 📅 samedi 18 à 15h (1h)

Par Elise Maire, archéologue au service d'Archéologie Préventive de l'Eurométropole de Metz

LAQUENEXY

JARDINS FRUITIERS



- 📍 4 rue Bourger et Perrin
- ☎ 03 87 35 01 00
- 📅 Visite libre: samedi et dimanche
- 🕒 10h à 19h



©JardinsFruitièresdeLaquenexy-C057

Chasse au trésor

- 📅 Samedi et dimanche de 10h00 à 19h00
- 💶 Payant: 2€

LESSY – MONT SAINT-QUENTIN

🕒 Horaires et programmation dans la rubrique «Premières participations»

LORRY-LÈS-METZ

LES RENCONTRES DE L'ATELIER

- 📍 42 grand'rue
- 📅 Visite libre: samedi de 14h à 18h et dimanche de 11h à 18h

Exposition « Le son des gravures »
Sur le thème de l'iconographie musicale



MARLY

Visite guidée « Découverte des sites historiques de Marly »

Inscription : 06 03 81 30 13

Par les Amis du patrimoine de Marly

- 📅 Dimanche à 15h (2h)
- 📍 Rendez-vous place Simone Veil

Promenade à vélo « la balade Robert Hewins Stiles »



Plus d'informations sur

<http://lachainedelamemoire.free.fr>

Une échappée dans l'histoire sur la voie verte menant de Metz-Magny à Pournoy-la-Chétive. La balade comptera 4 arrêts pour raconter les journées des 15 et 16 septembre 1918 de Robert Hewins Stiles, aviateur américain abattu par un Fokker allemand sur le village de Pournoy-la-Chétive.

- 📅 Dimanche à 9h30, départ à 10h
- 📍 Rendez-vous à Metz-Magny sur le chemin au bout de la rue de la Charmine qui surplombe le ruisseau Saint-Pierre
- 📅 Dimanche à 10h15
- 📍 Rendez-vous à Marly au croisement de la rue du chemin de fer et de la rue de la gare



©Eurometropole

MONTIGNY-LÈS-METZ

📞 03 87 55 74 74

CHÂTEAU DE COURCELLES



- 📍 73 rue de Pont-à-Mousson

Visite guidée du château

Proposée par l'association Montigny Autrefois
Réservation à culture@montigny-les-metz.fr

- 📅 Dimanche à 11h

Jeu-animation « Menez l'enquête au château de Courcelles »



Réservation à culture@montigny-les-metz.fr

- 📅 Dimanche de 14h à 18h

ESPACE EUROPA



- 📍 73 rue de Pont-à-Mousson

📅 Visite libre : samedi et dimanche

- 🕒 14h à 18h

Exposition « Aléas »

De Camille Massel et Véronique Thiam Petit



©AnthonyBonici

TEMPLE PROTESTANT



- 📍 14 rue des Loges

📅 Visite libre : samedi et dimanche

- 🕒 14h à 18h

ÉGLISE SAINT-JOSEPH



- 📍 Place Jeanne d'Arc

📅 Visite libre : dimanche

- 🕒 12h à 18h

ÉGLISE SAINTE-JEANNE D'ARC



🕒 Horaires et programmation dans la rubrique « Premières participations »

CHAPELLE SAINT-PRIVAT



- 📍 Rue des Volontaires

📅 Visite libre : samedi et dimanche

- 🕒 14h à 18h

SAINT-JULIEN-LÈS-METZ

ARCHIVES DÉPARTEMENTALES DE LA MOSELLE



- 📍 1, allée du château

📞 03 87 78 05 00

Sur inscription uniquement à archives@moselle.fr

Visites guidées nocturnes des archives et découverte de documents



Visite guidée de l'exposition sur l'évolution des bâtiments des Archives départementales (1803-2022). Présentation des techniques de restauration des archives et des sceaux. Ces visites permettront également de découvrir les ateliers des archives (reliure, sigillographie).

📅 Vendredi et samedi de 19h30 à 22h30 (1h15 de visite)

Visites animées des collections dans la durée...



Du Moyen Âge à nos jours, avec présentation en costume de documents durables depuis 1000 ans.

📅 Vendredi et samedi de 19h30 à 22h30 (1h15 de visite)

SCY-CHAZELLES

MAISON ROBERT SCHUMAN



- 📍 8 rue Robert Schuman

📞 03 87 35 01 40

📅 Visite libre : samedi et dimanche

- 🕒 10h à 13h et de 14h à 18h

Visite guidée



📅 Samedi et dimanche de 10h à 12h et de 14h à 17h, départ toutes les heures (1h de visite)



©Philippe Gisselbrecht

VANTOUX

ÉCOLE DES FRÈRES PROUVÉ - PODAM



- 📍 90 rue Jean-Julien Barbé

📞 03 87 36 61 09

Visite guidée



📅 Samedi et dimanche de 10h à 18h (en continu)



LES ÉQUIPEMENTS CULTURELS DE L'EUROMÉTROPOLE DE METZ

MUSÉE DE LA COUR D'OR



* (partiel)

📍 2 rue du Haut Poirier

☎ 03 57 883 883

✉ musee-accueil-publics@eurometropolemetz.eu

📅 Visite libre : samedi et dimanche

🕒 10h à 12h45 et de 14h à 18h

Visites guidées

Sur réservation à partir du lundi 5 septembre

au 03 57 883 883

🕒 « La place des femmes à Divodurum »

📅 samedi à 10h (1h de visite, à partir de 6 ans)

🕒 « Les peintures du 19^e et l'Ecole de Metz »

📅 samedi à 10h30

(1h de visite, à partir de 6 ans)

🕒 « Le temps des chevaliers et des princesses »

📅 samedi à 11h (1h30 de visite)

🕒 « Barbes et moustaches »

📅 samedi à 11h30 et dimanche à 16h30

(1h de visite, à partir de 6 ans)

🕒 « Verre, encore verre, toujours verts »

📅 samedi à 14h30 (1h de visite, à partir de 6 ans)

🕒 « A la table des Gallo-Romains »

📅 samedi à 15h et dimanche à 10h30

(1h de visite, à partir de 6 ans)

🕒 « Prenez la pose »

📅 samedi à 16h et dimanche à 15h30

(1h30 de visite)

🕒 « A poils, à plumes et à écailles »

📅 dimanche à 11h (1h30 de visite)

🕒 « Les métiers chez les Gallo-Romains »

📅 dimanche à 15h (1h de visite, à partir de 6 ans)



©PatrimoineCulturel

🕒 « Qu'est-ce que c'est que ce truc ? »

📅 dimanche à 14h30 (1h de visite)

🕒 « Être femme et artiste »

📅 samedi à 14h (1h de visite)

« Les origines du christianisme »

📅 samedi à 15h30 (1h de visite)

🕒 « L'art de la gestion des ressources chez les Gallo-Romains »

📅 samedi à 16h30 et dimanche à 16h (1h de visite)

« Découverte de la salle de la peinture flamande »

📅 samedi à 17h et dimanche à 14h45 (30 mn de visite)

🕒 « La place des femmes et les représentations de la maternité à travers les âges »

📅 dimanche à 10h (1h de visite)

« Le musée à travers l'histoire »

📅 dimanche 11h30 (1h de visite)

🕒 « Femme modèle, femme artiste »

📅 dimanche à 14h (1h de visite)

« Défendre Metz de l'Antiquité aux temps modernes »

📅 dimanche à 16h45 (1h de visite)

Exposition « Illusions, chimères & bizarreries »

Salle d'exposition temporaire



Les Citains, animation médiévale

Proposées par l'association Les Citains – Grenier de Chèvremont



Démonstrations de savoir-faire des métiers du patrimoine

Proposées par l'Association des restaurateurs d'art et artisans du patrimoine – Grenier de Chèvremont



OPÉRA-THÉÂTRE – EUROMÉTROPOLE DE METZ



4-5 Place de la Comédie

☎ 03 57 88 36 66

📅 Visite libre: samedi et dimanche

🕒 13h à 18h

Découverte des ateliers, coulisses, du foyer Ambroise Thomas et de la salle de spectacle.

Vente de costumes de l'Opéra-Théâtre

📅 Samedi et dimanche de 9h à 18h



CONSERVATOIRE À RAYONNEMENT RÉGIONAL GABRIEL PIERNE

2 Rue du Paradis

☎ 03 57 88 38 38

Sur réservation uniquement



©RodolpheLebois

Visite guidée

📅 Samedi à 14h et 16h (1h de visite)

Sur réservation uniquement à jepcrr@eurometropolemetz.eu



Animation musicale

En continu par les élèves et enseignants du conservatoire



MAISON DE L'ARCHÉOLOGIE ET DU PATRIMOINE



14 rue de la Mouée

Sur réservation uniquement

Visite guidée

Sur réservation à partir du 12 Septembre à dfougeray@eurometropolemetz.eu

📅 Dimanche à 10h, 11h, 14h et 15h (45 min de visite)

Observation d'un technicien dégagant un fragment de défense de mammouth découvert à Cattenom en 2022 dans les alluvions d'un ancien ruisseau affluent de la Moselle qui se sont déposées à la fin de la dernière glaciation, vers 12 000 ans avant Jésus-Christ.

Atelier jeune public « Qu'est-ce que l'archéologie? A la découverte du métier d'archéologue »



Sur réservation à partir du 12 Septembre à dfougeray@eurometropolemetz.eu

📅 Dimanche 10h et 14h (1h, 8-11 ans)



©RodolpheLebois

LES SITES PARTICIPANTS

DE LA PLACE D'ARMES À LA PLACE SAINT-LOUIS

HÔTEL DE VILLE

- 📅 **Visite libre: samedi et dimanche**
- 🕒 **11h à 18h**

Village du patrimoine & Artisanat

- 🕒 *Horaires et programmation dans la rubrique « Patrimoine durable et métiers d'art »*

Visites guidées

« L'Hôtel de ville et son histoire »

- 📅 Samedi et dimanche à 11h - 14h - 15h30 - 16h30 (30mn de visite)



CATHÉDRALE SAINT-ÉTIENNE

- 📍 **Place d'Armes**
- ☎ **03 87 75 54 61**

- ✉ **contact@cathedrale-metz.fr**
- 📅 **Visite libre: samedi de 8h à 19h et dimanche de 13h à 19h**

Visite libre de la crypte et du trésor

- 📅 Dimanche de 14h à 18h

Visite guidée « Histoire de la cathédrale Saint-Etienne »

- 📅 Samedi et dimanche à 15h (1h de visite)

MAISON DES TÊTES

- 📍 **51 en Fournirue**
- ☎ **03 87 75 75 67**
- 📅 **Visite libre: samedi et dimanche**
- 🕒 **14h à 18h**

ÉGLISE NOTRE-DAME

- 📍 **21 rue de la chèvre**
- ☎ **03 87 36 08 49**
- 📅 **Visite libre: samedi et dimanche**
- 🕒 **8h à 20h**

Visite guidée « Histoire de l'église Notre-Dame »

- 📅 Samedi et dimanche à 11h (45mn de visite)

Concert d'orgue

- Par *Philippe Delacour, organiste titulaire*
- 📅 Dimanche à 16h

LA CONSERVERIE, UN LIEU D'ARCHIVES

- 🕒 *Horaires et programmation dans la rubrique « Patrimoine et art contemporain »*

AUTOUR DE L'ESPLANADE

PALAIS DU GOUVERNEUR

- 📍 **9 rue de la Citadelle**
- 📅 **Visite libre: samedi et dimanche**
- 🕒 **10h à 18h**

Visite guidée « Tour d'Enfer, patrimoine du rempart historique de Metz »

- 📅 Samedi de 14h à 17h30 et dimanche de 10h à 12h et de 13h à 17h30 (en continu, à partir de 6 ans)

Exposition « De Gaulle, de Lattre, Giraud: trois hommes aux destins liés »

- 📅 **Spectacle « Aubade de la Musique de l'Arme Blindée Cavalerie »**
- 📅 Samedi et dimanche à 15h

Conférence « Le général Giraud: le libérateur oublié »

- Par *le Vice-amiral d'escadre (2e section) Hervé Giraud, petit fils du général Henri Giraud*
- 📅 Samedi et dimanche à 16h15

CHAMBRE RÉGIONALE DES COMPTES GRAND EST

- 📍 **3-5 rue de la Citadelle**
- ☎ **03 54 22 30 49**
- 📅 **Visite libre: samedi et dimanche**
- 🕒 **10h à 18h**



ARSENAL

- 📍 **3 avenue Ney**
- ✉ **rp@citemusicale-metz.fr**
- 📅 **Visite libre: samedi et dimanche**
- 🕒 **10h à 18h**

Visite guidée

- Réservation sur la billetterie en ligne, aux guichets de l'Arsenal ou au 03 87 74 16 16*
- 📅 Samedi à 14h et dimanche à 10h (1h de visite)

Spectacle « la Cathédrale invisible »

- Réservation sur la billetterie en ligne, aux guichets de l'Arsenal ou au 03 87 74 16 16*
- Harmonie municipale de Metz dans le cadre des 800 ans de la cathédrale Saint-Etienne
- 📅 Dimanche à 16h
- 📍 Grande Salle

SAINT-PIERRE-AUX-NONNAINS

- 📍 **1 rue de la Citadelle**
- ✉ **rp@citemusicale-metz.fr**
- 📅 **Visite libre: samedi et dimanche**
- 🕒 **10h à 18h**

Visite guidée

- Réservation sur la billetterie en ligne, aux guichets de l'Arsenal ou au 03 87 74 16 16*
- 📅 Samedi à 14h et dimanche à 10h (1h de visite)

Exposition « Vera Molnár, ligne brisée évoluant en spirale, 1996/2021 »

- Centre national des arts plastiques, dépôt au 49 Nord Est-frac Lorraine*
- 📅 Samedi et dimanche de 10h à 18h

CHAPELLE DES TEMPLIERS

- 📍 3 Bis rue de la citadelle
- ✉ rp@citemusical-metz.fr
- 📅 **Visite libre: samedi et dimanche**
- 🕒 10h à 18h



Visite guidée

Réservation sur la billetterie en ligne, aux guichets de l'Arsenal ou au 03 87 74 16 16

- 📅 Samedi à 14h et dimanche à 10h (1h)

Exposition « Ann Veronica Janssens, Untitled (Blue Glitter), 2016/2022 »

Collection 49 Nord 6 Est-Frac Lorraine



PALAIS DE JUSTICE

- 📍 3 rue Haute-Pierre
- ✉ clssg.ca-metz@justice.fr
- 📅 **Visite libre: samedi**
- 🕒 10h à 12h et de 14h à 17h

Exposition - « Présentation de la cour d'Assises et du greffe correctionnel »

- 📅 Samedi de 10h à 12h et de 14h à 16h
- 📍 Salle d'audience

Exposition « Robes d'audience »

- 📅 Samedi de 10h à 12h et de 14h à 16h
- 📍 Salle des pas perdus haute

Visite guidée

Sur inscription à clssg.ca-metz@justice.fr
📅 Samedi de 10h à 12h et de 14h à 17h, départ toutes les 20 mn

Conférence historique

Présentation du palais de justice avec Messieurs Chevalier et Tritschler, anciens magistrats
📅 Samedi à 10h et 14h (2h)
📍 Salle d'audience



©RodolpheLebois

Visite historique

Dans la cour centrale et aux abords du palais de justice par Messieurs Chevalier et Tritschler, anciens magistrats

- 📅 Samedi à 16h (2h de visite)



Quizz interactif

- 📅 Samedi de 10h à 12h et de 14h à 16h



MAISON DE PAUL VERLAINE

- 📍 2 rue Haute-Pierre

Visites guidées

Sur inscription à partir du 10 septembre à admmaisondeverlaine@gmail.com ou au 06 34 52 22 34

- € Payantes: 5€ - Etudiants et faibles revenus: 2.5€ - Gratuit pour les moins de 18 ans
- 📅 Samedi et dimanche à 14h - 15h - 16h - 17h

ABBAYE ROYALE DE SAINT-ARNOUL

- 📍 5 rue aux Ours
- ☎ 03 87 39 90 50
- 📅 **Visite libre: samedi de 14h à 18h et dimanche de 10h à 18h**

Visite guidée du bâtiment et de l'ancienne église

- 📅 Samedi de 14h à 18h et dimanche de 10h à 18h, départ toutes les 20mn



©RodolpheLebois

ACADÉMIE NATIONALE DE METZ

- 📍 20 en Nexirue
- ☎ 03 87 75 29 73

Exposition - « Les trésors de la bibliothèque de l'Académie »

- 📅 Samedi de 14h à 18h

Visite guidée découverte de l'Académie nationale de Metz, bibliothèque et tableaux

- 📅 Samedi de 14h à 18h, départ toutes les 30mn



*(partiel)



JARDIN RÉSIDENCE D'HANNONCELLES

🕒 Horaires et programmation dans la rubrique « Patrimoine durable: Metz et son patrimoine naturel »

CHAPELLE SAINTE GLOSSINDE EVÊCHÉ DE METZ

- 📍 15 Place Sainte-Glossinde
- ☎ 03 87 74 54 20
- 📅 **Visite libre: samedi et dimanche**
- 🕒 10h à 12h30 et de 14h à 18h

Visite guidée

📅 Samedi de 10h à 12h, de 14h à 15h et de 17h à 18h et dimanche de 10h à 12h et de 14h à 18h (sur demande)

Spectacle « Le chant sacré à travers les âges »

Maîtrise de la cathédrale de Metz, sous la direction de M. Christophe Bergossi

- 📅 Samedi à 15h30 (1h)

ÉGLISE SAINT-MARTIN-AUX-CHAMPS

- 📍 Place Saint-Martin
- ☎ 03 87 75 61 78
- 📅 **Visite libre: samedi de 8h30 à 18h30 et dimanche de 9h à 18h30**

ÉGLISE ORTHODOXE SAINT-MARTIN SAINT-SILOUANE

- 📍 32 rue Saint-Gengoulf
- 📅 **Visite libre: samedi et dimanche**
- 🕒 14h à 18h

Visite guidée

📅 Samedi et dimanche de 14h à 18h (en continu sur demande)

Projection

Films sur les monastères orthodoxes et les chants liturgiques byzantins

- 📅 Samedi et dimanche de 14h à 18h (en continu)

COLLINE SAINTE-CROIX

MUSÉE DE LA COUR D'OR

🕒 Horaires et programmation dans la rubrique
« Equipements culturels de l'Eurométropole de Metz »

ÉGLISE DES TRINITAIRES

🕒 Horaires et programmation dans la rubrique
« Programmation de la ville de Metz »

49 NORD 6 EST – FONDS RÉGIONAL D'ART CONTEMPORAIN – HOTEL SAINT-LIVIER

📍 1 bis rue des Trinitaires
☎ 03 87 74 20 02
✉ info@fracloiraine.org
📅 Visite libre: samedi et dimanche
🕒 11h à 19h

Visites flash

🕒 « 7 siècles d'histoire et d'art »
📅 Samedi et dimanche de 11h à 18h départ toutes les heures (30 mn)

🕒 « 7 siècles d'histoire et d'art »
interprété en LSF

Réservation au 03 87 74 55 00 ou
reservation@fracloiraine.org
📅 Dimanche 15h (30 mn)

ASSOCIATION CARREFOUR (MAISON DE GABRIEL PIERNÉ)

📍 3 rue des Trinitaires
☎ 03 87 75 07 26
📅 Visite libre: samedi et dimanche
🕒 10h à 18h

Exposition

Œuvres du patrimoine de Carrefour

👤 « Un jardin pluriel »
📅 Samedi et dimanche 11h30 et 17h30 (30 mn)

Programmation « Matrimoine »

♀ Parcours guidé

Réservation au 03 87 74 55 00 ou
reservation@fracloiraine.org

Proposant un autre regard sur la création artistique, le Frac Lorraine déploie les œuvres de 8 femmes artistes dans 8 lieux emblématiques de la ville de Metz.

📅 Samedi et dimanche à 16h (1h de visite)



♀ Concert « Musique de chambre »

Par des musiciens de l'Orchestre national de Metz-Grand Est, interprétation d'œuvres d'Henriette Renié, Grazyna Bacewicz, Florentine Mulsant et Mel Bonis
En partenariat avec la Cité Musicale-Metz
📅 Dimanche à 17h

©AssociationCarrefour

LES TRINITAIRES

📍 12 rue des Trinitaires
☎ 03 87 39 92 00
📅 Visite libre: samedi et dimanche
🕒 10h à 18h

CONSERVATOIRE À RAYONNEMENT RÉGIONAL GABRIEL PIERNÉ EUROMETROPOLE DE METZ

🕒 Horaires et programmation dans la rubrique
« Equipements culturels de l'Eurométropole de Metz »

CLOÎTRE DES RÉCOLLETS

🕒 Horaires et programmation dans la rubrique
« Patrimoine durable: le patrimoine naturel de Metz »

ARCHIVES MUNICIPALES

🕒 Horaires et programmation dans la rubrique
« Programmation de la ville de Metz »

ÉGLISE SAINTE-SÉGOLÈNE

📍 Place Jeanne d'Arc
📅 Visite libre: samedi et dimanche
🕒 14h à 18h

CHAPELLE DES SŒURS DE LA CHARITÉ MATERNELLE

📍 3 rue du haut de Sainte-Croix
📅 Visite libre: samedi et dimanche
🕒 14h à 17h



L'ATELIER CHIMÉRIQUE © LATIFA BERMES, ATELIER DE GRAVURE ET DE PEINTURE

📍 25 rue Taison
☎ 06 13 13 54 66
📅 Visite libre: samedi de 11h à 19h et dimanche de 11h à 18h

Visite guidée

Explication des techniques de gravure du dessin sur une matrice jusqu'à l'impression
📅 Samedi et dimanche à 14h et 16h (1h de visite)

LES ÎLES

OPÉRA-THÉÂTRE – EUROMÉTROPOLE DE METZ

🕒 Horaires et programmation dans la rubrique
« Equipements culturels de l'Eurométropole de Metz »

MAISON DE LA CULTURE ET DES LOISIRS

🕒 Horaires et programmation dans la rubrique
« Patrimoine – Matrimoine et art contemporain »

TEMPLE NEUF

📍 Place de la Comédie
📅 Visite libre: samedi de 10h à 18h et dimanche de 12h à 18h

Conférence « Le Temple Neuf de Metz histoire et patrimoine »

Par Pierre Bronn
📅 Samedi et dimanche à 15h

Présentation pédagogique des orgues

📅 Samedi de 14h à 15h et de 16h à 18h

PRÉFECTURE



9 Place de la Préfecture

Visite guidée uniquement

Exposition « Jean Moulin »

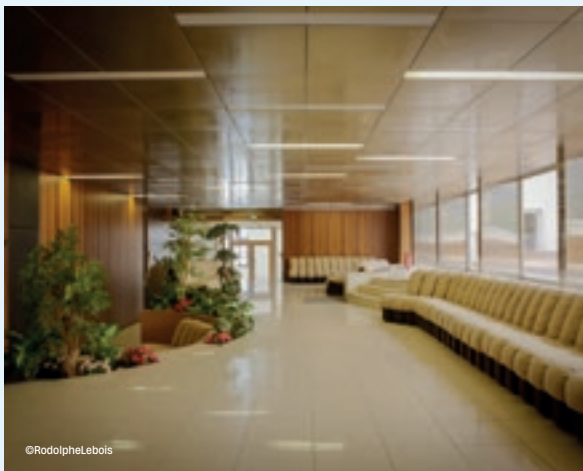
Par Pierre Bronn

☑ Samedi et dimanche à 15h

Visite guidée de la préfecture et du bureau du préfet

Réservation obligatoire au 03 87 34 87 25 ou pref-communication@moselle.gouv.fr

☑ Dimanche de 10h à 16h
départ toutes les heures (45 mn de visite)



©RodolpheLebois

LYCÉE FABERT



12 rue Saint-Vincent

☎ 03 87 30 03 03

Visite guidée uniquement

Visite guidée

☑ Dimanche à 10h30 et 15h (30 personnes maximum, sans réservation)

MAISON DE LA RÉGION GRAND EST



Place Gabriel Hocquard

☑ Visite libre : samedi

🕒 14h à 18h

Visite guidée de la Maison de la Région à Metz, ancienne abbaye Saint-Clément

Inscription sur www.grandest.fr

☑ Samedi et dimanche, de 14h à 17h, départ toutes les heures (1h de visite)

Exposition « Saint-Clément: de l'abbaye Saint-Clément à l'hôtel de Région »

Réalisée par l'Inventaire général du patrimoine culturel

Exposition « Azimuts, le verre contemporain au Cerfav »



Pièces de diplôme d'anciens élèves du Cerfav et pièces d'artistes verriers installés dans la Région Grand Est.

ÉGLISE SAINT-CLÉMENT

2 Place Gabriel Hocquard

☎ 03 87 55 53 76

☑ Visite libre : samedi et dimanche

🕒 14h à 17h

MÉDIATHÈQUE VERLAINE

📄 Programmation détaillée dans la rubrique
« Programmation de la ville de Metz »

GALERIE DES JOURS DE LUNE

📄 Programmation détaillée dans la rubrique
« Patrimoine et art contemporain »

SYNAGOGUE CONSISTORIALE ET CENTRE CULTUREL DE LA COMMUNAUTÉ ISRAËLITE



39 rue du rabbin Elie Bloch

☎ 03 87 75 04 44

Visite guidée « Connaissance du judaïsme »



Découverte de la Synagogue consistoriale et visites des synagogues ashkénazes et sépharades.

☑ Dimanche de 10h30 à 17h, départ toutes les 30 mn

Atelier « Calligraphie hébraïque » « Faire vivre le patrimoine » avec l'artiste Michel D'Anastasio



Sur réservation à assoc.jecj.lorraine@gmail.com

☑ Dimanche de 10h30 à 12h30 et de 14h à 16h30 (1h de visite)



©RodolpheLebois

Rencontres « Les livres: notre patrimoine vivant, varié et portable »



La librairie La pensée sauvage présente quelques-uns de ses livres préférés autour des thématiques « Renouveau » et « Patrimoine durable ».

☑ Dimanche de 10h30 à 16h

Visite guidée Découverte de l'ancien cimetière Chambrière



Sur réservation à assoc.jecj.lorraine@gmail.com

Un des plus beaux cimetières juifs de la région datant du 17e siècle

☑ Dimanche à 10h et 11h15 (50mn de visite)

Spectacle théâtral « Le Carnet retrouvé de Monsieur Max »



Réservation conseillée à assoc.jecj.lorraine@gmail.com
De Mohamed Mouaffik, d'après le livre de Bruno Doucey par la compagnie Théâtre à dire, avec Lison Palczynski, Karine Turco et Didier Dossmann

☑ Dimanche à 16h

(1h de visite, à partir de 12 ans)

Conférence « Et si on parlait du Matrimoine ? »



Conférence présentée par le Docteur Bruno Fiszon, Grand Rabbin de la Moselle (à partir de 12 ans)

☑ Dimanche à 14h30

Animations musicales « Le patrimoine en musique »



Par l'ensemble Troïka

☑ Dimanche de 11h à 16h (en continu)

Projection « La communauté juive messine plus de 1000 ans d'histoire »



Film conçu et réalisé par Michel Gerstenhaber

☑ Dimanche de 10h30 à 17h (21 mn en continu)

Projection « L'Ukraine de l'ouest et la Galicie. Que reste-t-il d'un monde disparu ? »

Film conçu et réalisé par Michel Gerstenhaber

☑ Dimanche de 10h30 à 17h (32 mn en continu)



7 avenue de Blida

03 87 61 60 70

Visite libre: samedi de 11h à 19h et dimanche de 11h à 18h

Festival Makerland



Troisième édition du festival qui invite à rêver, apprendre, découvrir et partager! L'occasion pour le public de découvrir Bliida à travers différentes animations et savoir-faire!



©Bliida

OUTRE-SEILLE

PORTE DES ALLEMANDS

Horaires et programmation dans la rubrique « Programmation de la ville de Metz »

ÉGLISE SAINT-EUCAIRE



96 rue des Allemands

03 87 74 08 45

Visite libre: samedi de 9h à 17h30 et dimanche de 9h à 18h

Conférence « Saint-Eucaire, des tombes au petits pains »



Par Patrick Trimbur

Samedi à 15h30 (1h de visite)



©PatrimoineCulturel

ÉGLISE SAINT-MAXIMIN



68 rue Mazelle

03 57 28 91 37

stmaximinmetz@gmail.com

Visite libre: samedi de 9h à 19h et dimanche de 10h à 19h

Visites guidées

Samedi de 10h à 16h et dimanche de 10h à 15h (en continu)

Exposition « Aux sources de la lumière »



Par l'artiste peintre Rolf Ball

Concert de musique de chambre



Par des musiciens de l'Orchestre national de Metz – Grand Est

Dimanche à 16h

ÉGLISE LUTHERIENNE DE METZ



41 rue Mazelle

03 87 74 06 38

Visite libre: dimanche

14h à 18h

ATELIER HÉLÈNE ROUX

68 rue Mazelle

06 18 71 60 35

Visite libre: samedi et dimanche

14h à 19h

Exposition

Présentation des techniques et outils et exposition de gravures de la peintre et graveuse Hélène Roux et de la graveuse Renée Kisiel.

Samedi et dimanche de 14h à 19h

Atelier gravure

📅 Samedi à 10h – Atelier pointe sèche (2h30)

📅 Dimanche à 10h – Atelier monotype (2h30)

Tout public à partir de 12 ans

Sur réservation au 03 87 68 25 02 ou

patrimoineculturel@mairie-metz.fr

MARCHÉ DES ARTISANS D'ART

🕒 Horaires et programmation dans la rubrique
« Patrimoine durable et métiers d'art »

QUARTIER IMPÉRIAL ET QUARTIER DE L'AMPHITHÉÂTRE

GARE DE METZ



📍 Place du Général de Gaulle

Visite guidée uniquement

Visite guidée de la gare et du salon Charlemagne

Inscription uniquement sur patrimoine.sncf.com

📅 Samedi et dimanche de 9h00 à 12h00 et de 14h00 à 17h00 (1h de visite)



Atelier de restauration de vitraux historiques

Proposé par la société Salmon

📅 Samedi et dimanche de 9h à 12h et de 14h à 17h45



©RodolpheLebois

CHAPELLE ORTHODOXE- PAROISSE DES TROIS-SAINTS-HIÉRARQUES.



📍 1 rue des Tanneurs

☎ 06 49 52 14 11

📅 Visite libre: dimanche

🕒 14h à 18h

LYCÉE GEORGES DE LA TOUR



📍 1 place Maud'Huy

☎ 03 87 66 98 35

📅 Visite libre: dimanche de 13h à 17h

Exposition « Regards croisés sur le lycée »



Photographies réalisées par les élèves dans le cadre du concours de photographie organisé ces dernières années dans l'établissement.

Exposition « Cabinet de curiosités »



La rénovation des salles de sciences a permis de redécouvrir le patrimoine scientifique du lycée laissé dans l'oubli. Il apporte un témoignage intéressant sur l'évolution des sciences et des techniques.

Atelier jeune public



Cet atelier ludique a pour objectif de faire découvrir aux plus jeunes le lycée par le biais de jeux, ateliers artistiques, devinettes et jeux de pistes.

Conférence « Le lycée Georges de La Tour dans le contexte de la construction du quartier impérial »



Par Laurent Hoffmann

📅 Dimanche de 13h à 16h30 (toutes les 30 mn)

Projection « Approche patrimoniale et historique du lycée Georges de La Tour en image »



📅 En continu

ÉGLISE SAINTE-THÉRÈSE



📍 31 rue de Verdun

☎ 03 87 66 37 75

📅 Visite libre: samedi

🕒 9h à 18h

Visite guidée « Sainte-Thérèse, une église d'avant-garde »



📅 Samedi à 14h30 (1h de visite)



©RodolpheLebois

ÉGLISE ÉVANGÉLIQUE METHODISTE DE METZ



🕒 Horaires et programmation dans la rubrique
« Premières participations »

CENTRE POMPIDOU-METZ



- 📍 1 Parvis des Droits de l'Homme
- ☎ 03 87 15 39 39
- ✉ contact@centrepompidou-metz.fr
- 📅 Visite libre: samedi et dimanche
- 🕒 10h à 19h

Expositions

- Mimèsi. Un design vivant
- Le musée sentimental d'Eva Aeppli
- Thomas Houseago, *Sculptures pour amoureux*
- Shigeru Ban & Jean de Gastines, *Rêver la ville idéale*

Ateliers jeunes publics

- 📅 Samedi et dimanche de 10h à 19h



Visite guidée de l'architecture et des coulisses

- 📅 Samedi et dimanche à 11h, 15h, 16h et 17h (1h de visite)



METZ CONGRÈS ROBERT SCHUMAN



- 📍 Parvis de l'amphithéâtre
- 100 rue aux arènes
- ☎ 03 67 34 05 40
- ✉ congres@metz-evenements.com
- 📅 Visite libre: samedi et dimanche
- 🕒 10h à 17h



©MetzCongrèsRobertSchuman

Visite guidée

- Découverte de la mosquée de Fatih au sein du fort de Bellecroix
- 📅 Samedi et dimanche de 10h à 12h15 et de 14h à 17h (toutes les 45mn)



Exposition « Architectures islamiques de Dakar à Jakarta »



ÉGLISE SAINT-FRANÇOIS-D'ASSISE



- 📍 Rue de la Corrèze
- ☎ 03 87 74 23 10
- 📅 Visite libre: samedi de 14h à 18h et dimanche de 14h à 17h

Exposition « Histoire du quartier et de la construction de la paroisse »



QUEULEU

FORT DE METZ – QUEULEU CASEMATE A

- 📍 1 rue du roi Albert
- ☎ 06 95 67 42 80

Visite guidée de la Casemate A et présentation du mémorial sur le site du fort



- 📅 Samedi à partir de 13h
- 📅 Dimanche à partir de 10h
- Départ toutes les heures

Exposition « Présentation de vidéos et témoignages d'anciens internés »



- 📅 Samedi de 13h à 19h
- 📅 Dimanche de 10h à 19h

SABLON

MÉDIATHÈQUE DU SABLON

- 🕒 Horaires et programmation dans la rubrique « Programmation de la ville de Metz »

ÉGLISE SAINT-FIACRE



- 📍 Rue de la chapelle
- 📅 Visite libre: samedi et dimanche
- 🕒 14h à 18h

ÉGLISE SAINTE-LUCIE

- 📍 30 rue Jean-Pierre Jean
- ☎ 03 87 74 23 10
- 📅 Visite libre: samedi de 15h à 17h et dimanche de 14h à 17h

Exposition « Histoire de l'église et pièces liturgiques »



VALLIÈRES

ESPACE NATUREL PÉDAGOGIQUE ET CONVIVIAL



- 🕒 Informations dans le chapitre « Patrimoine durable: Metz et son patrimoine naturel »

LES QUARTIERS MESSINS

BELLECROIX

BOULEVARD DE TRÈVES

- 🕒 Horaires et programmation dans la rubrique « Programmation de la ville de Metz »

MOSQUÉE FATIH CIMG METZ



- 📍 16 rampe de Bellecroix
- ☎ 06 25 92 14 84
- 📅 Visite libre: samedi
- 🕒 10h à 18h



©CIMG Metz



©RodolpheLeBois

Dans le cadre de la semaine du développement durable

Fête des Récollets

L'écologie au cœur de la cité

Samedi 8 octobre Cloître des
10h > 18h Récollets | Metz

— Expositions Ateliers Stands Conférences —



POUR INSCRIRE DURABLEMENT L'ÉCOLOGIE DANS LE QUOTIDIEN DES CITOYENS !