

# LES CHIFFRES CLÉS DE LA VIE ASSOCIATIVE À METZ

METZ



**120 874**  
habitants

La démarche d'Observation Locale de la Vie Associative (OLVA) animée par le Réseau National des Maisons des Associations (RNMA) accompagne les acteurs locaux à mieux connaître les réalités des associations de leur territoire. Cette méthode d'enquête par questionnaire permet de mettre en évidence les besoins des associations et de co-construire les réponses adaptées aux enjeux de la vie associative.

≈ **2 800**  
ASSOCIATIONS  
ACTIVES

**85** NOUVELLES  
ASSOCIATIONS / AN

**504**  
ÉTABLISSEMENTS  
ASSOCIATIFS  
EMPLOYEURS

**9,5%**  
DES  
ÉTABLISSEMENTS  
EMPLOYEURS SONT  
ASSOCIATIFS



≈ **23**  
ENGAGEMENTS\*  
BÉNÉVOLES  
PAR ASSOCIATION

≈ **64 400**  
PARTICIPATIONS BÉNÉVOLES  
POUR L'ENSEMBLE  
DES ASSOCIATIONS

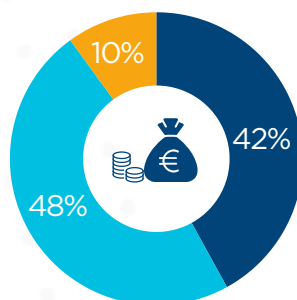


**7 432**  
SALARIÉ-ES  
ASSOCIATIF.VE.S



*\*Nous distinguons le nombre d'engagements bénévoles et le nombre de bénévoles, car un bénévole peut être engagé dans plusieurs associations.*

## ASSOCIATIONS PAR TAILLE DE BUDGET



■ moins de 10 000 €  
■ entre 10 000 et - de 200 000 €  
■ 200 000 € et plus

### Méthodologie et sources :

Enquête OLVA menée par la ville de Metz traitée par le RNMA - diffusion du 30/06/2023 au 12/06/2024 - 269 répondants et 198 questionnaires exploitables - Redressements effectués sur le recours à l'emploi et le nombre de salariés (pour les associations employeuses). INSEE FLORES 2021 et RP 2020. Registre national des associations 2024 et Journal Officiel des associations. Recherches et solidarités, 2024.



# LE PROFIL DU TISSU ASSOCIATIF

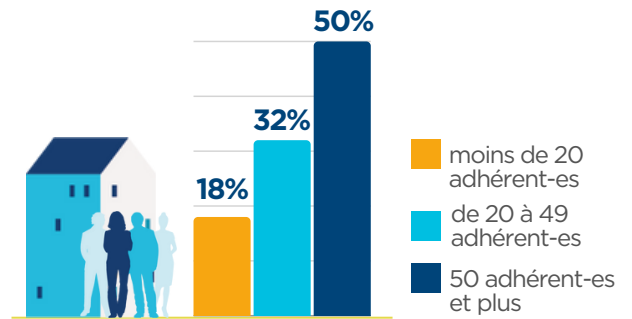
## UNE VIE ASSOCIATIVE PLURIELLE

### ASSOCIATIONS PAR SECTEUR D'ACTIVITÉ

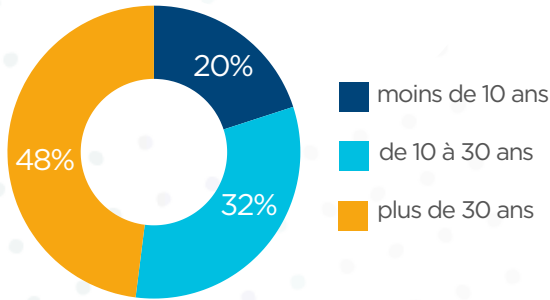


## LES ADHÉRENT.E.S

### ASSOCIATIONS PAR NOMBRE D'ADHÉRENT.E.S

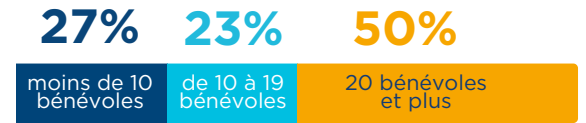


### ÂGE DES ASSOCIATIONS

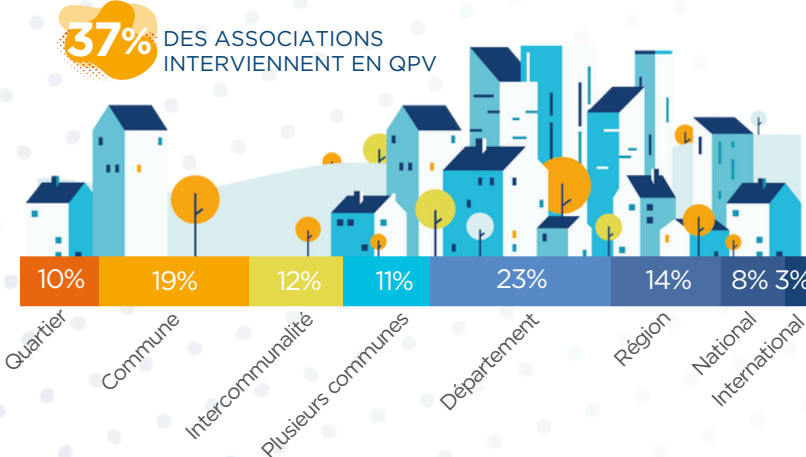


## LES BÉNÉVOLES

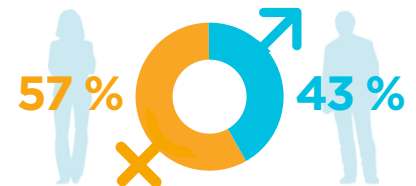
### ASSOCIATIONS PAR NOMBRE DE BÉNÉVOLES



### AIRE D'INTERVENTION DES ASSOCIATIONS



### BÉNÉVOLES : PART DES FEMMES ET DES HOMMES

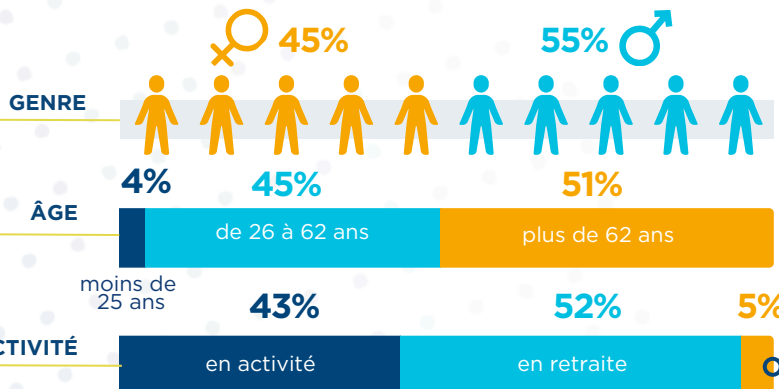


### RÉGULARITÉ DE L'ENGAGEMENT



## >>> CARACTÉRISTIQUES DE LA PRÉSIDENTIE

> UN HOMME, PLUTÔT ÂGÉ ET EN RETRAITE



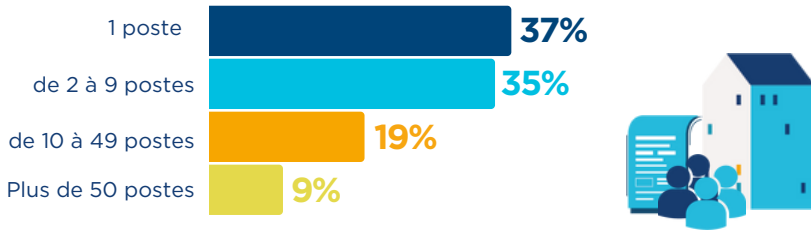
ANCIENNETÉ MOYENNE DANS L'ASSOCIATION :

9 ans

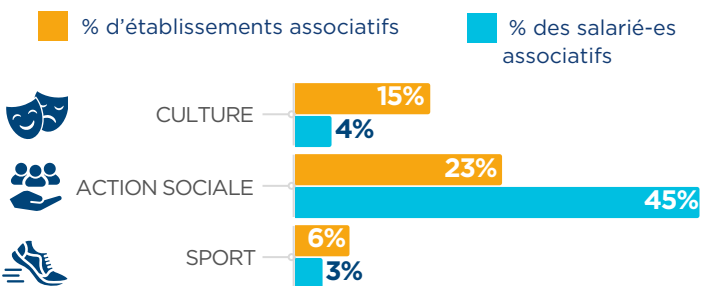
## L'EMPLOI DANS LES ASSOCIATIONS

504 ÉTABLISSEMENTS ASSOCIATIFS EMPLOYEURS

### ASSOCIATIONS PAR NOMBRE DE POSTES



### PRINCIPAUX SECTEURS EMPLOYEURS



7 432

SALARIÉ-ES DANS LE SECTEUR ASSOCIATIF



5 751

ETP (ÉQUIVALENTS TEMPS PLEIN)



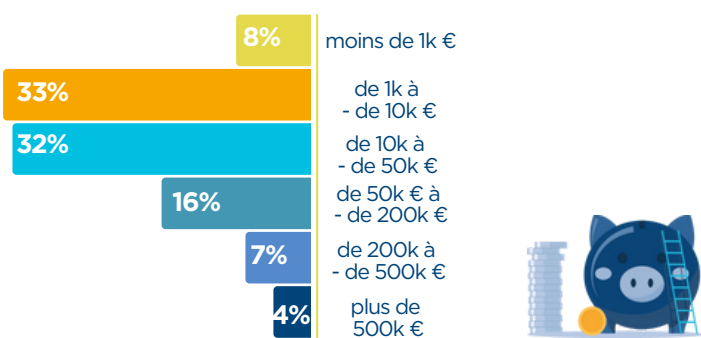
188 MILLIONS €

DE RÉMUNÉRATIONS BRUTES

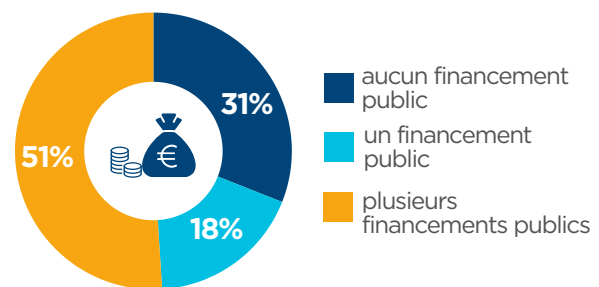


## LES FINANCEMENTS DES ASSOCIATIONS

### ASSOCIATIONS PAR TRANCHE DE BUDGET

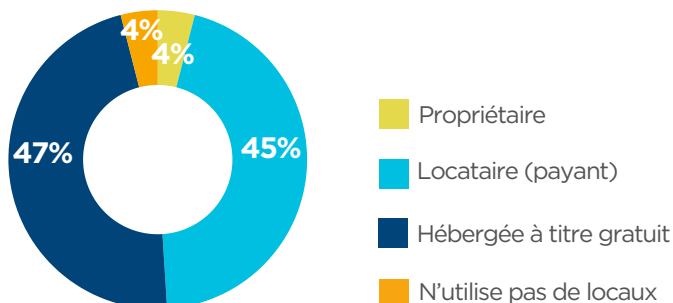


### LES FINANCEMENTS PUBLICS



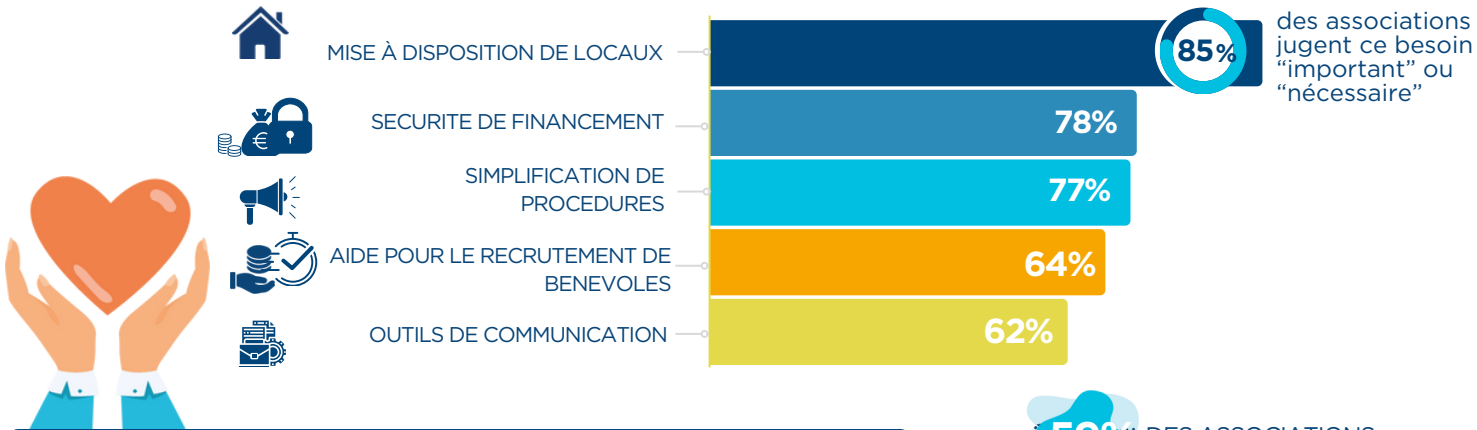
## STATUT D'OCCUPATION DES LOCAUX

LA VILLE EST L'HÉBERGEUR PRINCIPAL DES ASSOCIATIONS HÉBERGÉES À TITRE GRATUIT



# LES BESOINS DES ASSOCIATIONS

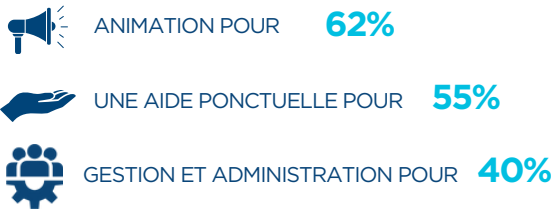
## LES PRINCIPAUX BESOINS



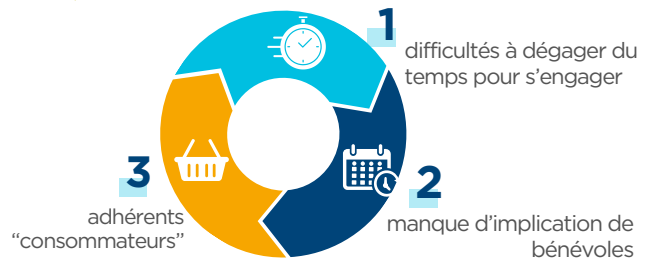
## LE BÉNÉVOLAT : UNE RESSOURCE PRÉCIEUSE

59% DES ASSOCIATIONS AFFIRMENT **MANQUER DE BÉNÉVOLES**

### LES PRINCIPALES FONCTIONS MANQUANTES



### LES PRINCIPALES RAISONS

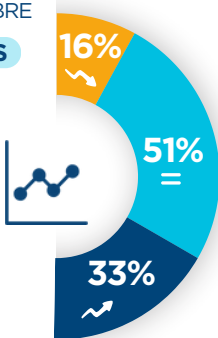


# PERSPECTIVE DES ASSOCIATIONS

## PERSPECTIVE D'ÉVOLUTION DES PRINCIPAUX INDICATEURS ASSOCIATIFS DANS LES ANNÉES À VENIR

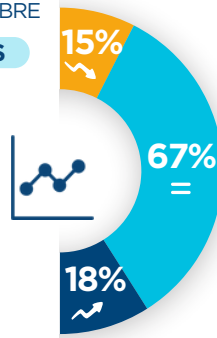
ÉVOLUTION DU NOMBRE

D'ADHÉRENT-ES



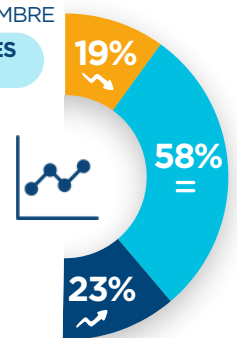
ÉVOLUTION DU NOMBRE

DE BÉNÉVOLES



ÉVOLUTION DU NOMBRE

DE RESSOURCES FINANCIÈRES



en baisse

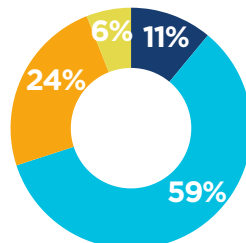
stable

en hausse

Pour en savoir plus :  
[vieassociative@mairie-metz.fr](mailto:vieassociative@mairie-metz.fr)  
[metz.fr/associations](http://metz.fr/associations)

70%

DES ASSOCIATIONS **SE DISENT CONFIANTES** EN CE QUI CONCERNE LEUR AVENIR



très confiante  
 confiante  
 inquiet.e  
 très inquiet.e

