

MAIRIE DE METZ

CONSEIL MUNICIPAL DE LA VILLE DE METZ

REGISTRE DES DELIBERATIONS

Séance du 30 janvier 2014DCM N° 14-01-30-2**Objet : Equipements et travaux divers concernant les espaces verts - programme 2014.****Rapporteur: Mme OLESINSKI**

L'amélioration de l'environnement et du cadre de vie des messins nécessite un programme d'investissements annuels, prenant en compte les suggestions des comités de quartiers et visant notamment à réaménager ou rénover certains espaces publics et équipements, à remplacer les mobiliers vétustes ainsi qu'à entretenir l'outil de travail des agents. Dans le cadre du budget prévisionnel d'investissement voté en décembre 2013, il est prévu pour ce faire, un montant de 1 151 000 € T.T.C. qui se décompose de la façon suivante :

1. Rénovation des aires de jeux et réfection de terrains multisports 410 000 €
dans divers quartiers :

Cette année, ce sont une dizaine d'aires de jeux, sur la centaine que compte la ville de Metz, qui seront rénovées.

Les terrains multisports feront également l'objet de diverses remises en état et celui situé à l'arrière de la patinoire sera démonté pour permettre les travaux d'extension de ce bâtiment. Il sera réimplanté à proximité du Kayak-club.

- Réfection de 10 aires de jeux.....	300 000 €
- Réfection de terrains multisports.....	40 000 €
- Déplacement et reconstruction du terrain multisports du Plan d'Eau	70 000 €

2. Acquisition de bancs, corbeilles et mobilier de fleurissement : 90 000 €

Cet investissement va permettre de renouveler une part importante des bancs, des corbeilles et des bacs de plantes implantés sur le domaine public communal.

- Acquisition de bancs et corbeilles.....	60 000 €
- Acquisition de mobilier de fleurissement.....	30 000 €

3. Gestion du patrimoine arboré : 15 000 €

La gestion des 9000 arbres d'alignement et des différents boisements de la ville, totalisant 74 hectares, rend nécessaire, chaque année, diverses interventions en vue de leur renouvellement.

4. Confortement et mise en valeur des cours d'eau :

245 000 €

Une étude, menée en 2012 par un cabinet spécialisé, a mis en évidence les actions à entreprendre sur les berges de la Seille afin d'améliorer la qualité du milieu naturel et les paysages qui lui sont liés, dans la traversée des quartiers du Sablon et de Magny.

Les principaux objectifs du programme de travaux sont :

- de diversifier les fonds en favorisant la variabilité des profondeurs et l'apparition d'une granulométrie plus variée (cailloux, graviers, sable) ;
- d'augmenter la diversité des formes du lit mineur en favorisant la formation d'atterrissements (alluvions, sédiments) ;
- de restaurer les talus de berges naturels, en pente douce et aptes à accueillir une faune et une flore adaptée ;
- d'améliorer la fonctionnalité de la ripisylve (formations boisées, buissonnantes et herbacées présentes sur les rives de la Seille) et augmenter la diversité de la végétation rivulaire ;

L'atteinte de ces objectifs permettra à moyen terme l'augmentation de la biodiversité terrestre et aquatique, l'amélioration de la qualité de l'eau et de l'état paysager des abords de la Seille à Metz.

Ces aménagements, d'un montant estimé à 1 120 000 € et financés à hauteur de 70 % par l'Agence de l'Eau Rhin Meuse et le Conseil Général de la Moselle, se dérouleront sur deux ans.

La 1^{ère} tranche de travaux qui est envisagée pour 2014 concerne le tronçon situé entre le barrage de Magny et le pont de Magny, à l'entrée du Sablon. Ils viseront à diversifier les profils de berges favorables à la faune et à la flore naturelles, notamment par la création de déflecteurs et de banquettes plantées.

- Travaux de renaturation de la Seille	245 000 €
--	-----------

5. Amélioration des conditions de travail et entretien de l'outil de travail :

101 000 €

Comme les années précédentes, divers petits équipements pour les équipes municipales d'entretien seront remplacés et les serres municipales bénéficieront de travaux d'entretien.

Par ailleurs une étude de rénovation du vestiaire des jardiniers de Magny sera entreprise conformément aux préconisations du CHSCT.

- Petit investissement (mobilier, matériel ...)	21 000 €
- Entretien et rénovation des serres municipales	30 000 €
- Réfection du vestiaire Magny, rue des Campanules (Etude).....	50 000 €

6. Création, rénovation et mise en accessibilité PMR des espaces

290 000 €

verts dans les quartiers :

Les jardins et promenades de différents quartiers bénéficieront de nouveaux équipements et de points de fleurissement supplémentaires. Divers travaux de réaménagements et de requalification y seront également engagés :

Divers quartiers

- Jalonnement des promenades.....	15 000 €
- Fleurissement durables (bulbes).....	15 000 €
- Installation d'un réseau d'arrosage automatique des jardinières sur les ponts	10 000 €
- Divers travaux pour les jardins partagés.....	1 000 €

Bellecroix

- Réfection du Chemin de liaison entre l'avenue de Lyon et la rue Jean Burger	82 000 €
---	----------

Devant-Les-Ponts

- Réouverture des sentiers Chemin des Frières (1ère tranche)	15 000 €
--	----------

Magny

- Réfection des espaces verts, rue de la Plaine	68 000 €
---	----------

Metz-Centre

- Rénovation du Square Gallieni	40 000 €
---------------------------------	----------

Nouvelle-Ville

- Travaux qualitatifs dans le jardin botanique	10 000 €
--	----------

Sablon

- Aménagement d'une rampe PMR dans le Parc Sainte-Chrétienne	8 000 €
- Réfection d'un escalier dans le Parc de la Seille	26 000 €

En conséquence, la délibération suivante est soumise à l'approbation du Conseil Municipal.

LE CONSEIL MUNICIPAL

Les Commissions compétentes entendues,

VU la loi n° 95-127 du 8 février 1995 prise notamment en son article 8,

VU le Code des Marchés Publics et notamment ses articles 26, 33 et 57 à 59,

VU l'inscription au programme d'investissement 2014 des opérations afférentes à ces travaux,

APRÈS EN AVOIR DÉLIBÉRÉ

DECIDE

- **DE REALISER** les travaux et d'acquérir les fournitures pour un coût total estimé à

1 151 000 € TTC dont le financement est assuré au programme d'investissement 2014 et de recourir, pour ce faire, à des consultations menées conformément aux dispositions du Code des Marchés Publics :

1. Rénovation des aires de jeux et réfection de terrains multisports dans divers quartiers :	410 000 €
2. Acquisition de bancs, corbeilles et mobilier de fleurissement :	90 000 €
3. Gestion du patrimoine arboré :	15 000 €
4. Confortement et mise en valeur des cours d'eau :	245 000 €
5. Amélioration des conditions de travail et entretien de l'outil de travail :	101 000 €
6. Création, rénovation et mise en accessibilité PMR des espaces Verts dans les quartiers :	290 000 €

- **DE CONFIER** la réalisation de ces opérations aux entreprises et fournisseurs titulaires des marchés en cours ou le cas échéant de recourir aux consultations nécessaires menées conformément aux dispositions du code des marchés publics,
- **DE CHARGER** Monsieur le Maire ou son représentant dûment habilité de préparer, d'engager et de prendre toute décision, en sa qualité de représentant du pouvoir adjudicateur, pour mener à bien la procédure de marché public conformément au code des marchés publics, en vue de la résiliation des opérations susvisées,
- **D'AUTORISER** Monsieur le Maire ou son représentant à signer toutes pièces contractuelles se rapportant à ces opérations, ainsi que le ou les avenants éventuels conformément à l'article 20 du Code des Marchés Publics, dans le cadre des dispositions de la loi du 8 février 1995 et dans les limites des crédits alloués,
- **D'AUTORISER** Monsieur le Maire ou son représentant à exécuter les marchés et les pièces contractuelles s'y rapportant et à procéder au paiement des sommes correspondantes,
- **DE SOLLICITER** toutes les subventions auxquelles la Ville de Metz peut prétendre.

Vu et présenté pour enrôlement,
Signé :

L'Adjointe Déléguée,

Marielle OLESINSKI

Service à l'origine de la DCM : Cellule de Gestion Espaces Verts Commissions : Commission des Travaux et Domaines Référence nomenclature «ACTES» : 7.1 Décisions budgétaires
--

Séance ouverte à 18h00 sous la Présidence de M. Dominique GROS Maire de Metz ,
Nombre de membres élus au Conseil Municipal : 55 dont 55 sont encore en fonction à la
date de la délibération.
Membres assistant à la séance : 44 Absents : 11 Dont excusés : 6

Décision : ADOPTÉE À L'UNANIMITÉ

Pôle Espaces Verts



Programme 2014

équipements & travaux divers

Sommaire

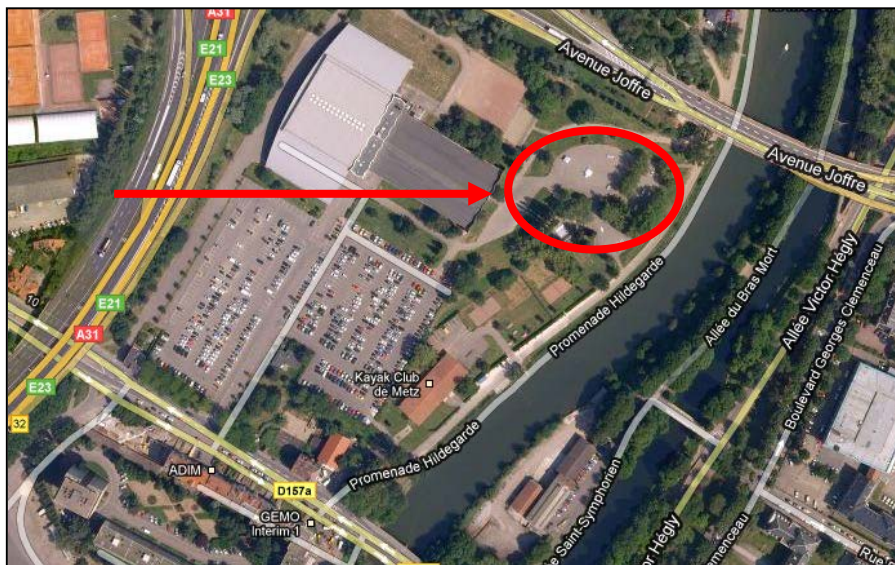
1. Rénovation des aires de jeux et réfection de terrains multisports dans divers quartiers	410 000 €	P. 3
- Skate Parc au Plan d'Eau	20 000 € *	p. 3
- Rue Paul Dassenoy, quartier de la Patrotte	35 000 € *	p. 3
- Parc Sainte-Chrétienne, quartier du Sablon	30 000 € *	p. 4
- Place Saint-Livier, quartier du Sablon	45 000 € *	p. 4
- Rue du Fort des Bordes, quartier de Borny	30 000 € *	p. 5
- Rues du Béarn/du Languedoc, quartier de Borny	5 000 € *	p. 5
- Rue Bergson, quartier de Borny	25 000 € *	p. 6
- Rue du 18 Juin, quartier de Bellecroix	10 000 € *	p. 6
- Square Simon Louis Frères, quartier de Plantières-Queuleu	25 000 € *	p. 7
- Square Gallieni, quartier du Centre-Ville	30 000 € *	p. 7
- Provision pour pièces de rechange et contrôle annuel	40 000 €	
- Déplacement du terrain multisports du Plan d'Eau	70 000 €	p. 8
- Terrain multisports de la rue du Bourdon à Magny	15 000 €	p. 8
- Divers terrains	25 000 €	p. 8
2. Acquisition de bancs, corbeilles et mobilier de fleurissement	90 000 €	P. 9
- Acquisition de bancs et corbeilles	60 000 €	
- Acquisition de mobilier de fleurissement	30 000 €	
3. Gestion du patrimoine arboré	15 000 €	P. 10
4. Confortement et mise en valeur des cours d'eau	245 000 €	P. 11
- Travaux de Renaturation de la Seille	245 000 €	
5. Amélioration des conditions de travail et entretien de l'outil de travail	101 000 €	P. 12
- Petit investissement (mobilier, matériel...)	21 000 €	
- Entretien et rénovation des serres municipales	30 000 €	
- Réfection du Vestiaire de Magny – étude	50 000 €	

* Attention : le détail estimatif pour la réfection des 10 aires de jeux n'est qu'indicatif

6. Création, rénovation et mise en accessibilité PMR des espaces verts dans les quartiers :	290 000 €	P. 13
<u>Divers quartiers</u>		P. 13
- Jalonnement des promenades	15 000 €	
- Fleurissement durable (bulbes)	15 000 €	
- Installation de réseau d'arrosage automatique des jardinières sur les ponts	10 000 €	
- Divers travaux pour les jardins partagés	1 000 €	
<u>Bellecroix</u>		
- Réfection du chemin de liaison entre l'avenue de Lyon et la rue Jean Burger	82 000 €	P. 14
<u>Devant-les-Ponts</u>		
- Réouverture de sentiers Chemin des Frières (première tranche)	15 000 €	P. 15
<u>Magny</u>		
- Réfection des espaces verts rue de la Plaine	68 000 €	P. 16
<u>Metz-Centre</u>		
- Rénovation du square Gallieni	40 000 €	P. 17
<u>Nouvelle-Ville</u>		
- Travaux qualitatifs dans le Jardin Botanique	10 000 €	P. 18
<u>Sablon</u>		
- Aménagement d'une rampe PMR dans le Parc Sainte-Chrétienne	8 000 €	P. 18
- Réfection d'un escalier dans le Parc de la seille	26 000 €	
7. Carte synthétique		P. 19

1. Rénovation des aires de jeux et réfection de terrains multisports dans divers quartiers : 410 000 €

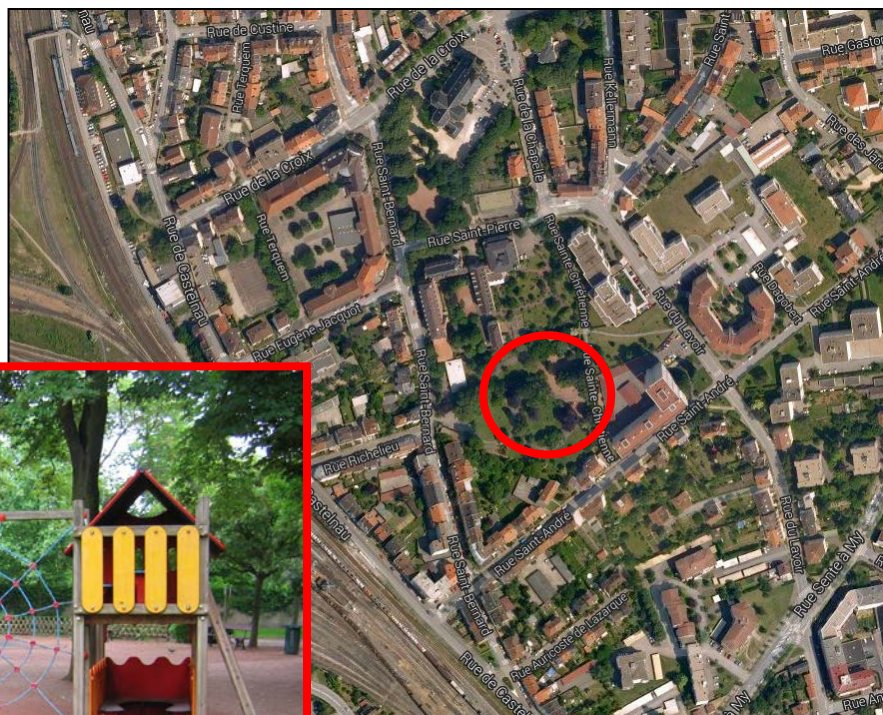
- Skate Parc au Plan d'Eau : remplacement d'éléments pour 20 000 €



- Rue Paul Dassenoy, quartier de la Patrotte : remplacement d'une structure pour 35 000 €



- Parc Sainte-Chrétienne, quartier du Sablon : remplacement d'une structure pour 35 000 €



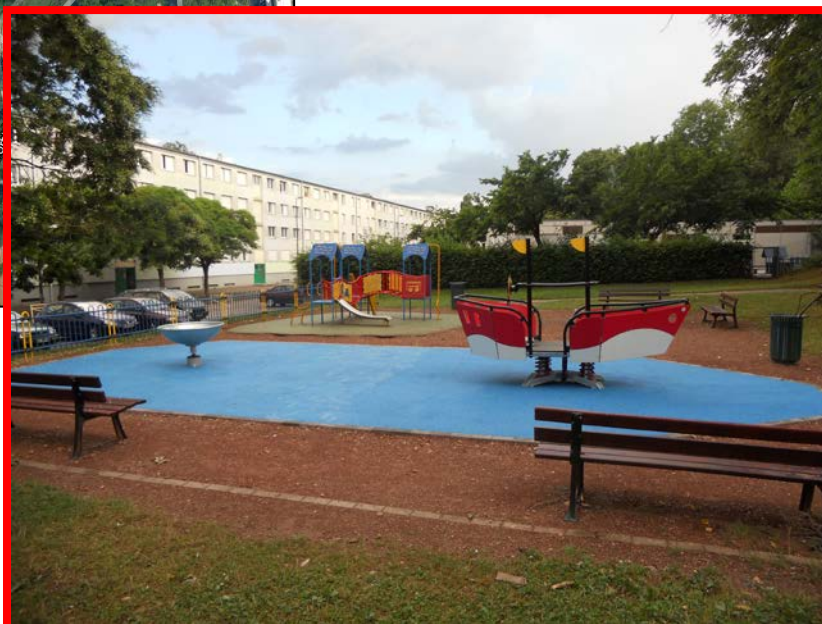
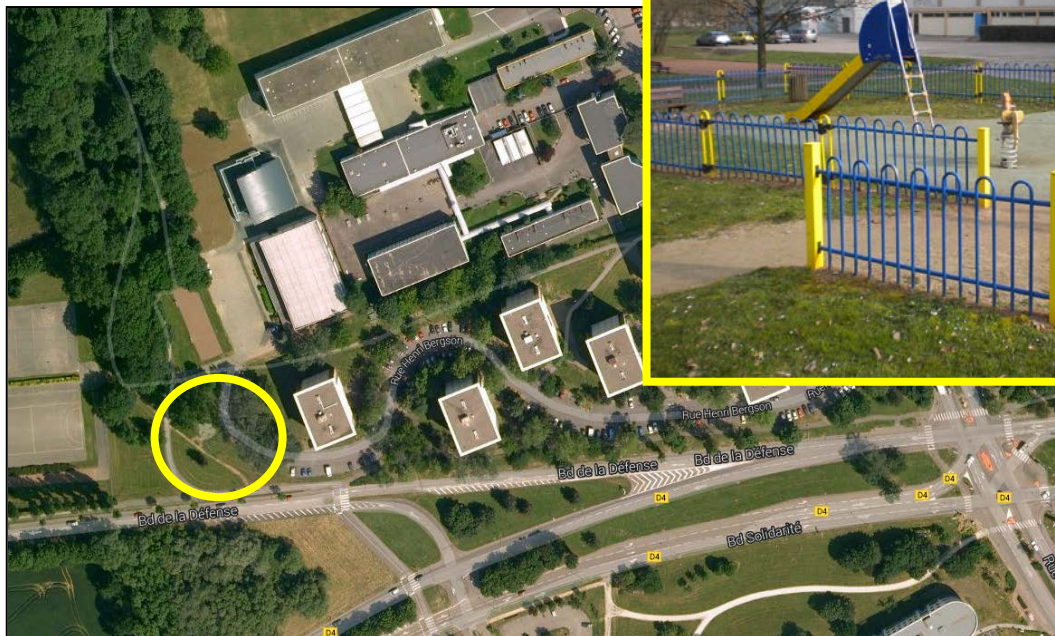
- Place Saint-Livier, quartier du Sablon : Réfection complète de l'aire de jeux pour 45 000 €



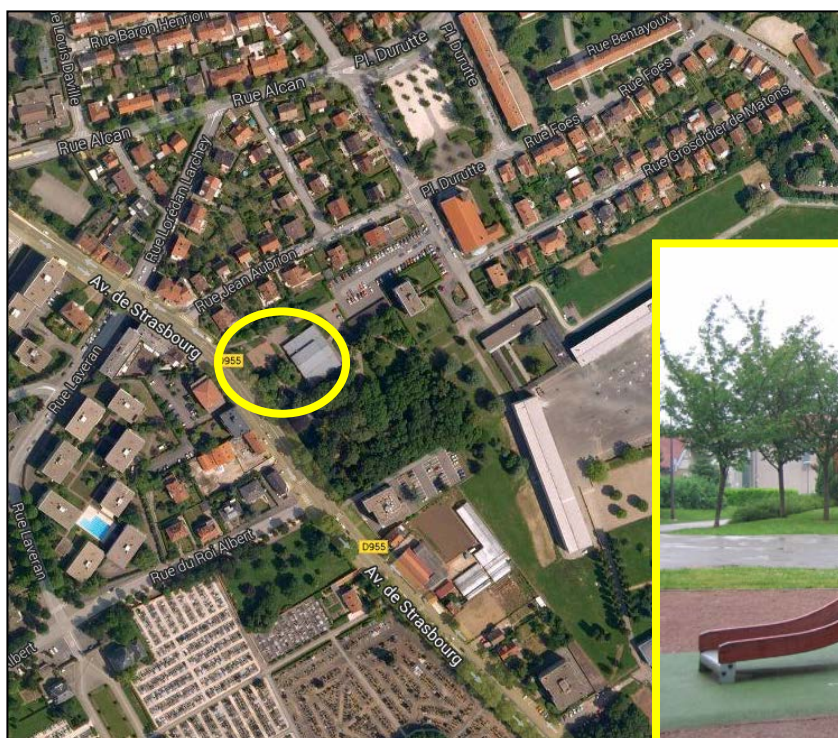
- Rue du Fort des Bordes, quartier de Borny : réfection complète pour 30 000 €
- Rues du Béarn/du Languedoc, quartier de Borny : réparation de clôture pour 5 000 €



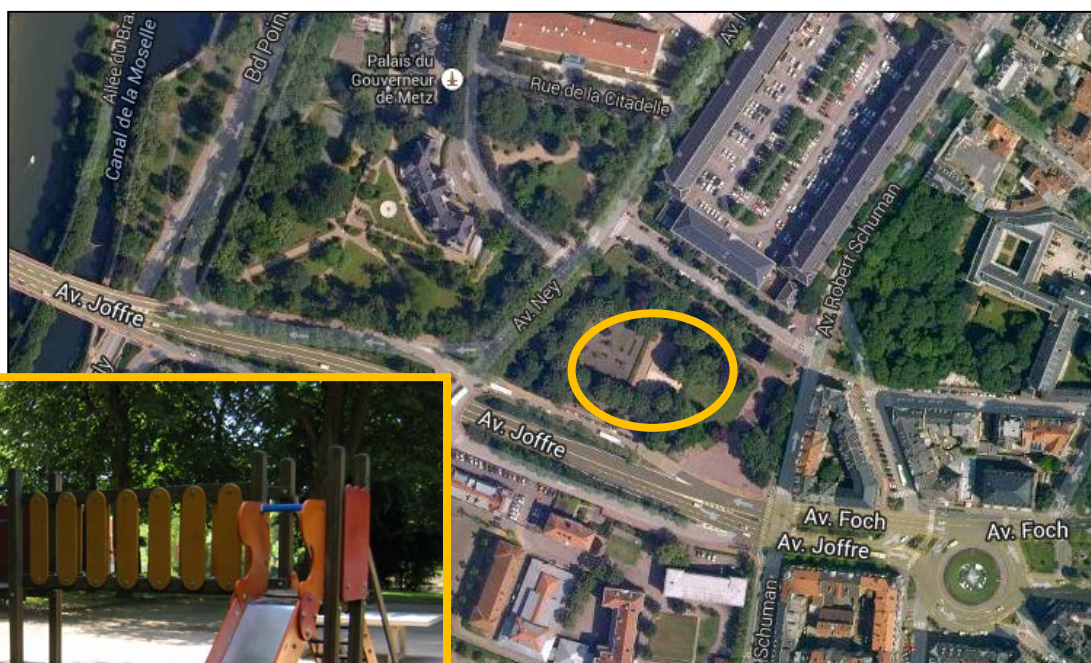
- Rue du 18 Juin à Bellecroix : réparation d'une clôture et réalisation d'enrobé pour 10 000 €



- Sq. Simon Louis Frères, quartier de Plantières-Queuleu : remplacement d'une structure pour 25 000 €



- Square Gallieni, quartier du Centre-Ville : réfection complète pour 30 000 €



- Déplacement du terrain multisport du Plan d'Eau (suite extension patinoire) pour 70 000 €



- Terrain multisports de la rue du Bourdon à Magny : réfection du complète du sol por 15 000 €
- Remplacements de panneaux et réfections partielles du sol sur divers terrains pour 25 000 €



2. Acquisition de bancs, corbeilles et mobilier de fleurissement : 90 000 €

- Acquisition de bancs et corbeilles : 60 000 € (renouvellement annuel)



- Acquisition de mobilier de fleurissement : 30 000 € (renouvellement annuel)



Remplacement de bacs vieillissants

Nouvelles acquisitions



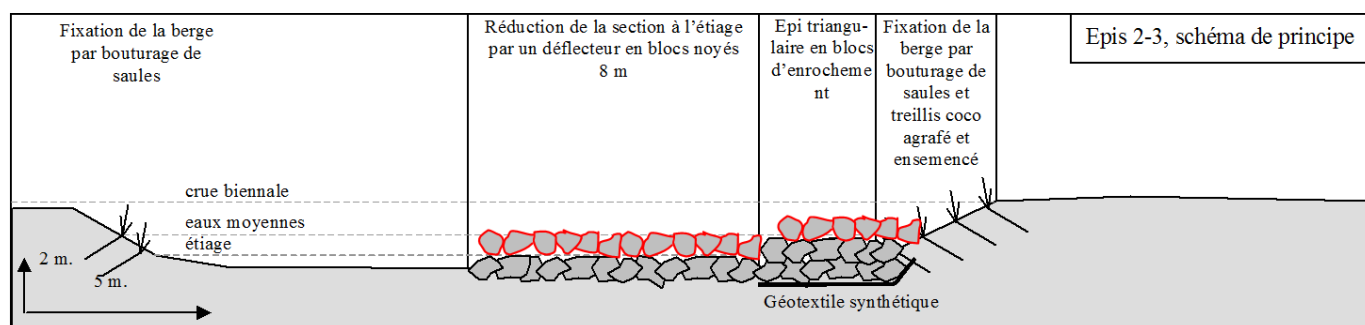
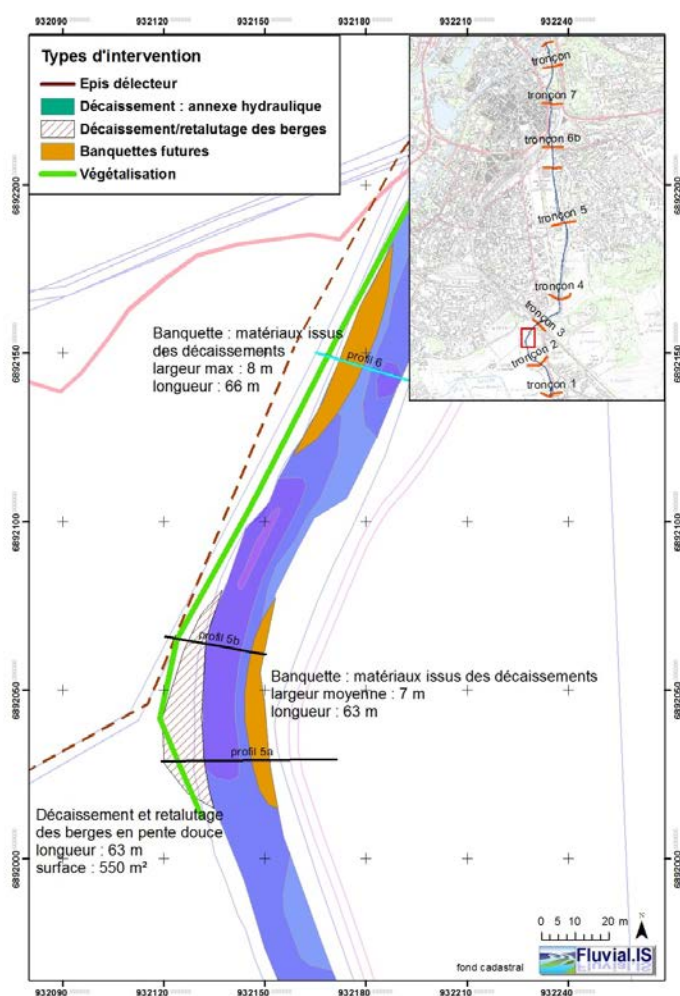
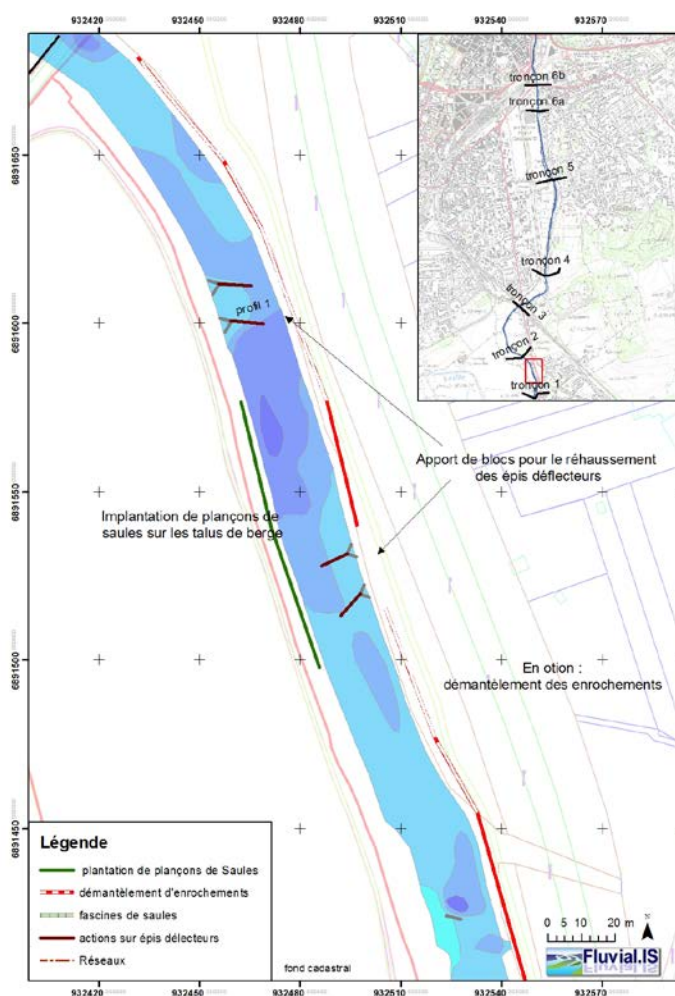
3. Gestion du patrimoine arboré : 15 000 €



Renouvellement annuel



4. Programme de restauration et renaturation de la Seille : 245 000 €



Amélioration des conditions de travail et entretien de l'outil de travail : 246 000 €

- Petit investissement (mobilier, matériel...) : 21 000 € (renouvellement annuel)
- Entretien & rénovation des serres municipales : 30 000 € (renouvellement annuel)



Grandes serres du Jardin Botanique



Grandes serres du Jardin Botanique



Centre horticole



Centre horticole

- Etude pour la réfection du vestiaire de Magny rue des Campanules : 50 000 €



6. Création, rénovation et mise en accessibilité PMR des espaces verts dans les quartiers : 290 000 €

Divers quartiers

- Jalonnement des promenades : 15 000 €



- Fleurissement durable : plantation mécanisée de coulées de bulbes : 15 000 €



Plantation Bd Solidarité effectuée à l'automne 2010



Plantation mécanisée à Magny (nov. 2011)

- Installation de réseau d'arrosage automatique des jardinières sur les ponts : 10 000 €



Pont des Morts

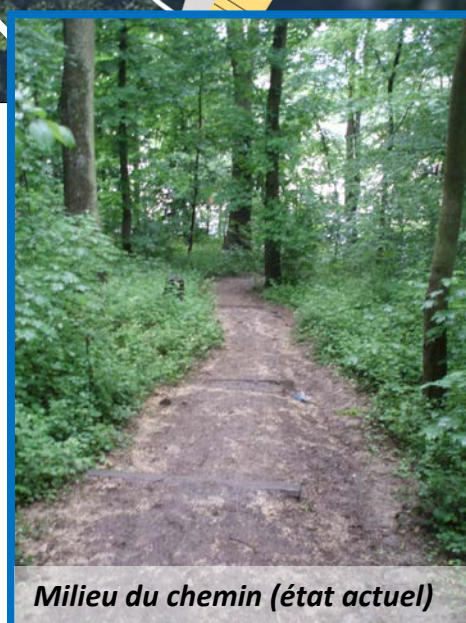
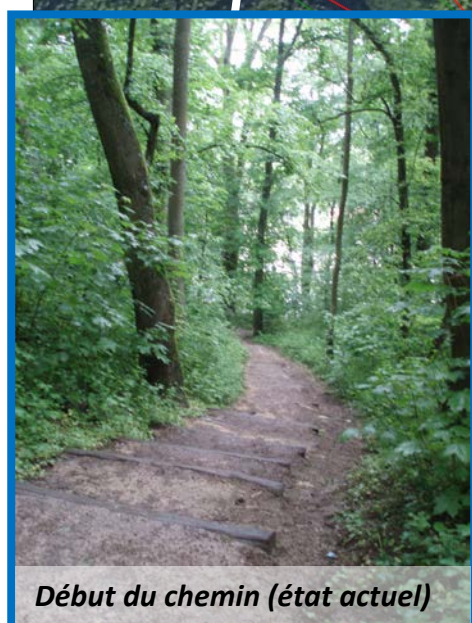
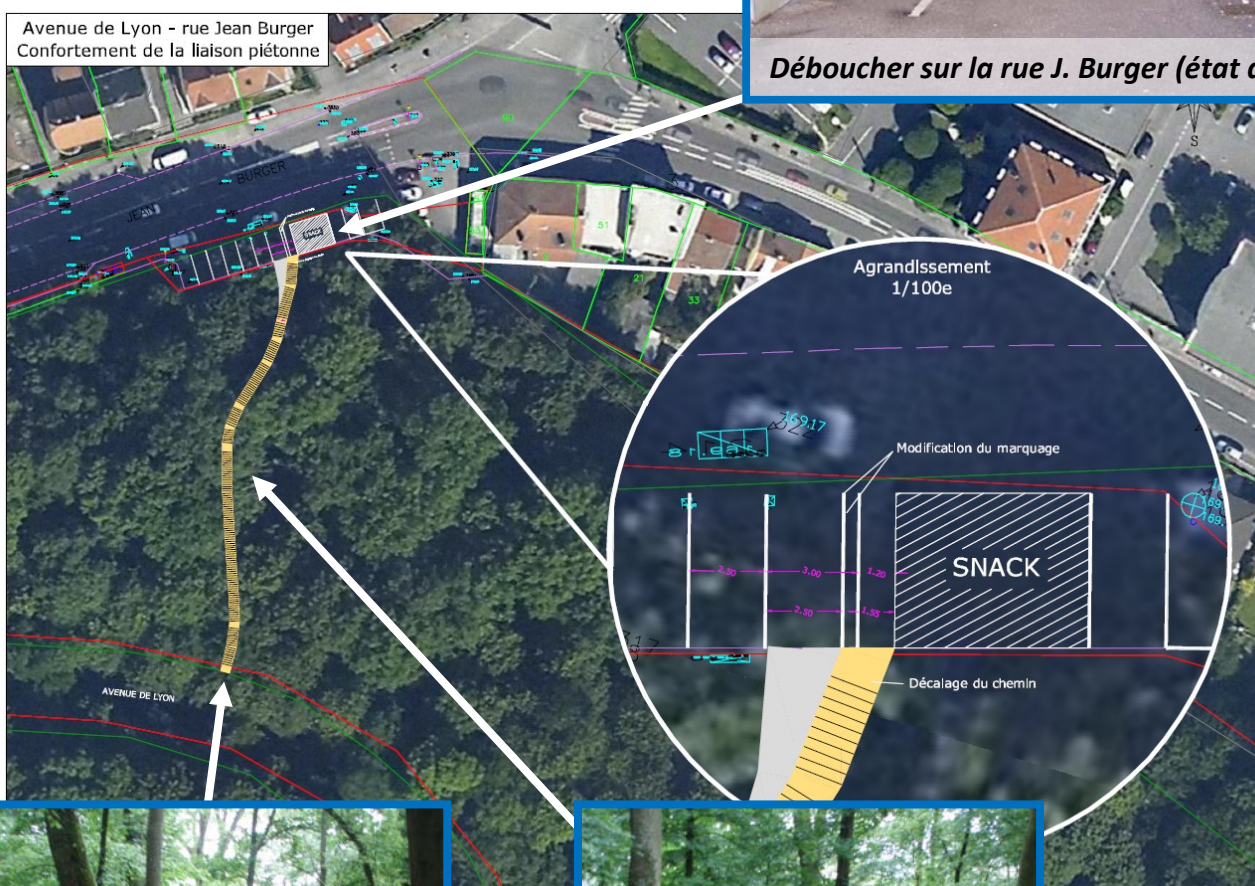


Pont des Morts

- Divers travaux pour les jardins partagés (clôtures, abris...) : 1 000 €

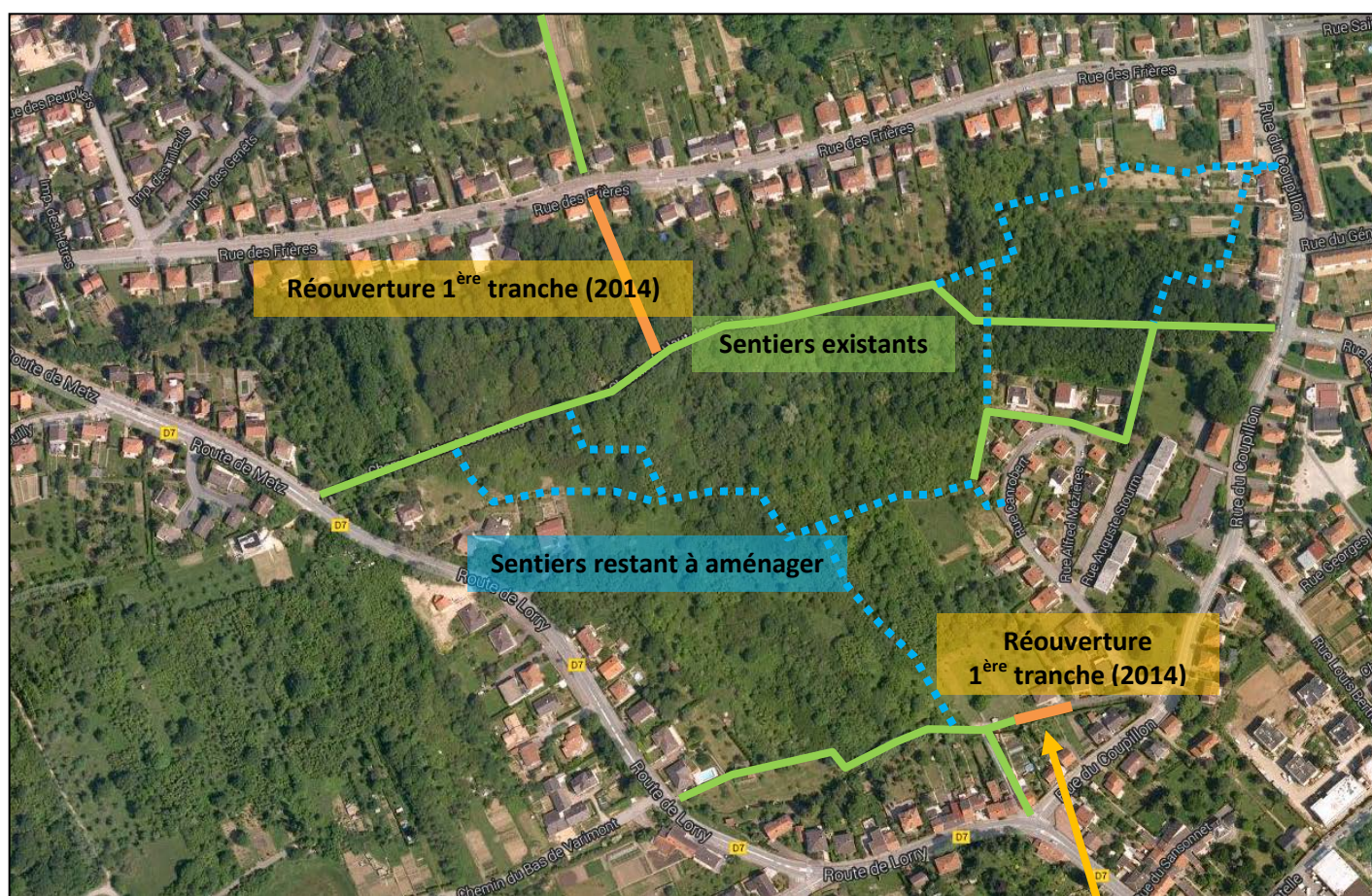
Bellecroix

- Réfection du chemin de liaison entre l'avenue de Lyon et la rue Jean Burger : 82 000 €



Devant-les-Ponts

- Réouverture de sentiers Chemin des Frières (première tranche) : 15 000 €



Magny

- Réfection des espaces verts rue de la Plaine : 68 000 €



Etat actuel



Etat actuel



Nouvelle aire de jeux, réaménagée en octobre 2013

Metz-Centre

- Rénovation du square Gallieni : 40 000 €



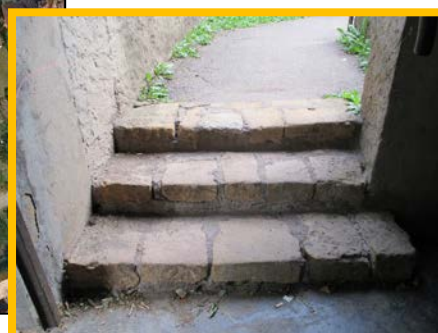
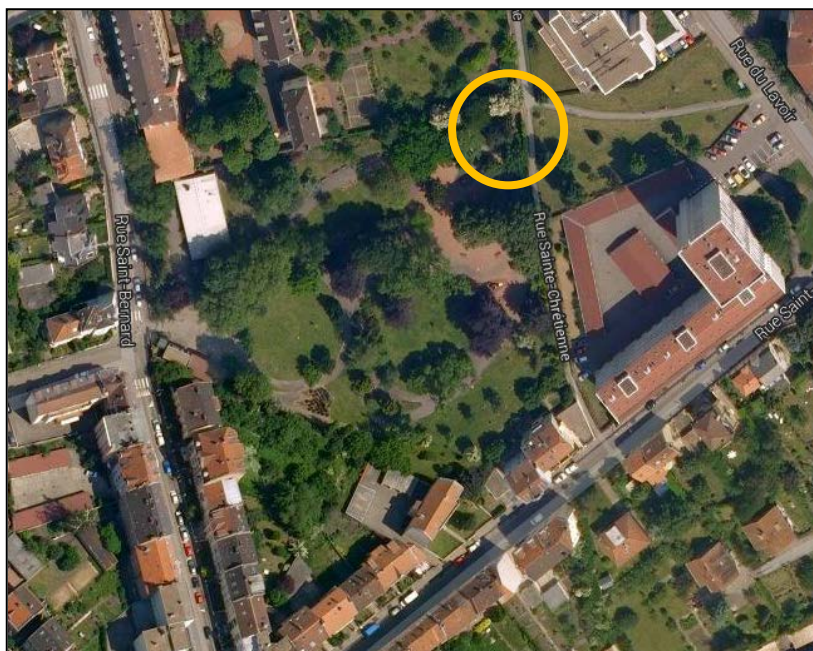
Nouvelle-Ville

- Travaux qualitatifs dans le Jardin Botanique suite à l'adhésion au réseau Jardins Sans Limites : 10 000 €



Sablon

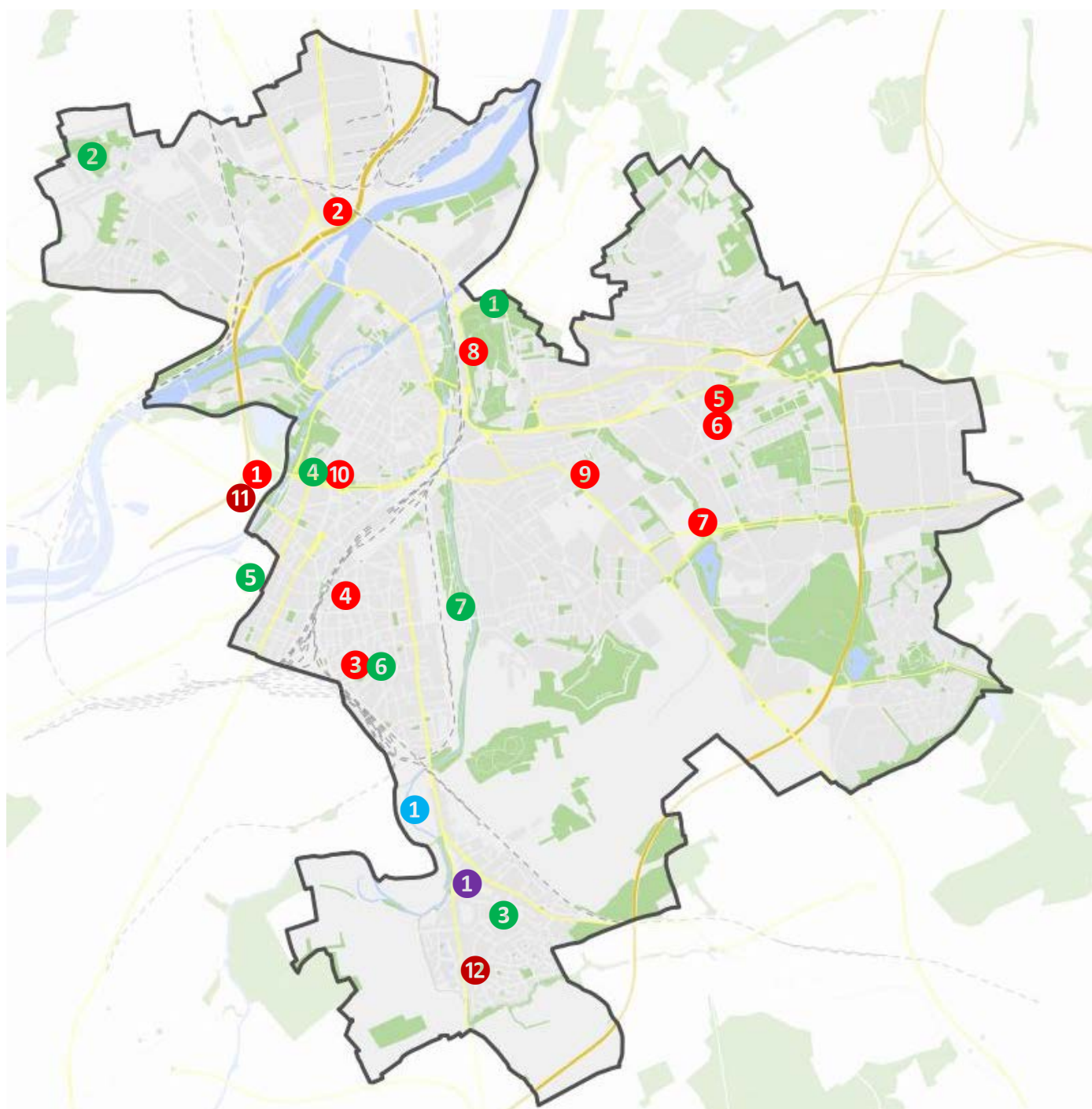
- Aménagement d'une rampe PMR dans le Parc sainte-Chrétienne : 8 000 €



- Réfection d'un escalier dans le Parc de la Seille : 26 000 €



7. Localisation des travaux



1	Skate Parc au Plan d'Eau
2	Rue Paul Dassenoy, quartier de la Patrotte
3	Parc Sainte-Chrétienne, quartier du Sablon
4	Place Saint-Livier, quartier du Sablon
5	Rue du Fort des Bordes, quartier de Borny
6	Rues du Béarn/du Languedoc, quartier de Borny
7	Rue Bergson, quartier de Borny
8	Rue du 18 Juin, quartier de Bellecroix
9	Square Simon Louis Frères, quartier de Plantières-Queuleu
10	Square Gallieni, quartier du Centre-Ville
11	Déplacement du terrain multisports du Plan d'Eau
12	Réfection du terrain multisports de la rue du Bourdon à Magny
1	Rénovation du Vestiaire de Magny (étude), rue des Campanules
1	Restauration et renaturation de la Seille
1	Réfection du chemin entre l'avenue de Lyon et la rue J. Burger à Bellecroix
2	Réouverture de sentiers Chemin des Frières (1 ^{ère} tranche) à Devant-lès-Ponts
3	Réfection des espaces verts rue de la Plaine à Magny
4	Rénovation du square Gallieni
5	Travaux qualitatifs dans le Jardin Botanique
6	Aménagement d'une rampe PMR dans le Parc Sainte-Chrétienne au Sablon
7	Réfection d'un escalier dans le Parc de la Seille au Sablon