

MAIRIE DE METZ

CONSEIL MUNICIPAL DE LA VILLE DE METZ

---

PROJET DE DELIBERATION

---

Séance du 5 juin 2025

DCM N° 25-06-05-40

**Objet : Rectification de la délibération n°21-03-11-17 du 11 mars 2021 intitulée "Transfert de propriété des équipements culturels, mise à disposition des bâtiments de l'Opéra Théâtre, ESAL Musée de la Cour D'or, Conservatoire à Rayonnement Régional à Metz Métropole.**

Par délibération du Conseil municipal de la ville de Metz en date du 11 mars 2021, n°21- 03- 11- 17, le Conseil municipal a décidé de transférer la propriété des biens mobiliers nécessaires au fonctionnement des équipements culturels à Metz Métropole, et notamment pour l'Opéra-Théâtre, situé 4 place de la Comédie à Metz, la parcelle cadastrée, section 40, numéro 5, ainsi que les volumes AA et AC du bâtiment situé 5 Place de la comédie de la parcelle cadastrée, section 40, numéro 41.

Or, il s'avère qu'il manquait à ce transfert, les volumes présents dans l'immeuble sis 3, place de la Comédie, accueillant le bar du théâtre et les vestiaires de l'opéra.

Il convient donc de rectifier la précédente délibération en complétant le transfert de propriété pour l'Opéra-théâtre avec le volume AB des parcelles cadastrées 40 n°38 et n°40.

Il est donc proposé au Conseil Municipal de rectifier la délibération actant le transfert de propriété des équipements culturels pour l'Opéra théâtre et en complétant le transfert en pleine propriété à Metz Métropole du volume AB des parcelles cadastrées section 40 n°38 et n°40.

En conséquence, la délibération suivante est soumise à l'approbation du Conseil Municipal.

**LE CONSEIL MUNICIPAL**

La Commission des Finances et des Ressources entendue,

VU la Délibération du Conseil municipal du 11 mars 2021 portant transfert de propriété des équipements culturels,

VU la Délibération du Conseil Métropolitain du 19 octobre 2020 portant transfert de propriété des équipements culturels,

VU le procès-verbal de mise à disposition de l'Opéra-Théâtre en date du 9 juillet 2004,

VU le procès-verbal d'arpentage certifié le 3 juin 2020 et la division en volumes certifiée le 4 juin 2020 concernant l'Opéra Théâtre,

VU le procès-verbal d'arpentage certifié le 15 novembre 2016 et la division en volumes

certifiée le 29 novembre 2016 concernant l'immeuble sis 3 Place de la Comédie,

**CONSIDERANT** que les volumes de l'immeuble sis 3 Place de la Comédie correspondants au bar-théâtre et aux vestiaires de l'Opéra-Théâtre, propriété de la Ville de Metz ont été mis à disposition de l'ex-Communauté d'Agglomération le 1<sup>er</sup> janvier 2004 et le 1<sup>er</sup> janvier 2008 dans le cadre de sa compétence "Fonctionnement d'équipements culturels",

**CONSIDERANT** que le passage en Métropole au 1<sup>er</sup> janvier 2018 entraîne de plein droit le transfert en pleine propriété et à titre gratuit, à la Métropole de l'ensemble des biens mobiliers et immobiliers nécessaires à l'exercice de la compétence transférée,

**CONSIDERANT** que le transfert en pleine propriété desdits biens est réalisé à titre gratuit et ne donne lieu au paiement d'aucune indemnité ou taxe, ni aucun droit, salaire ou honoraires,

### **APRÈS EN AVOIR DÉLIBÉRÉ**

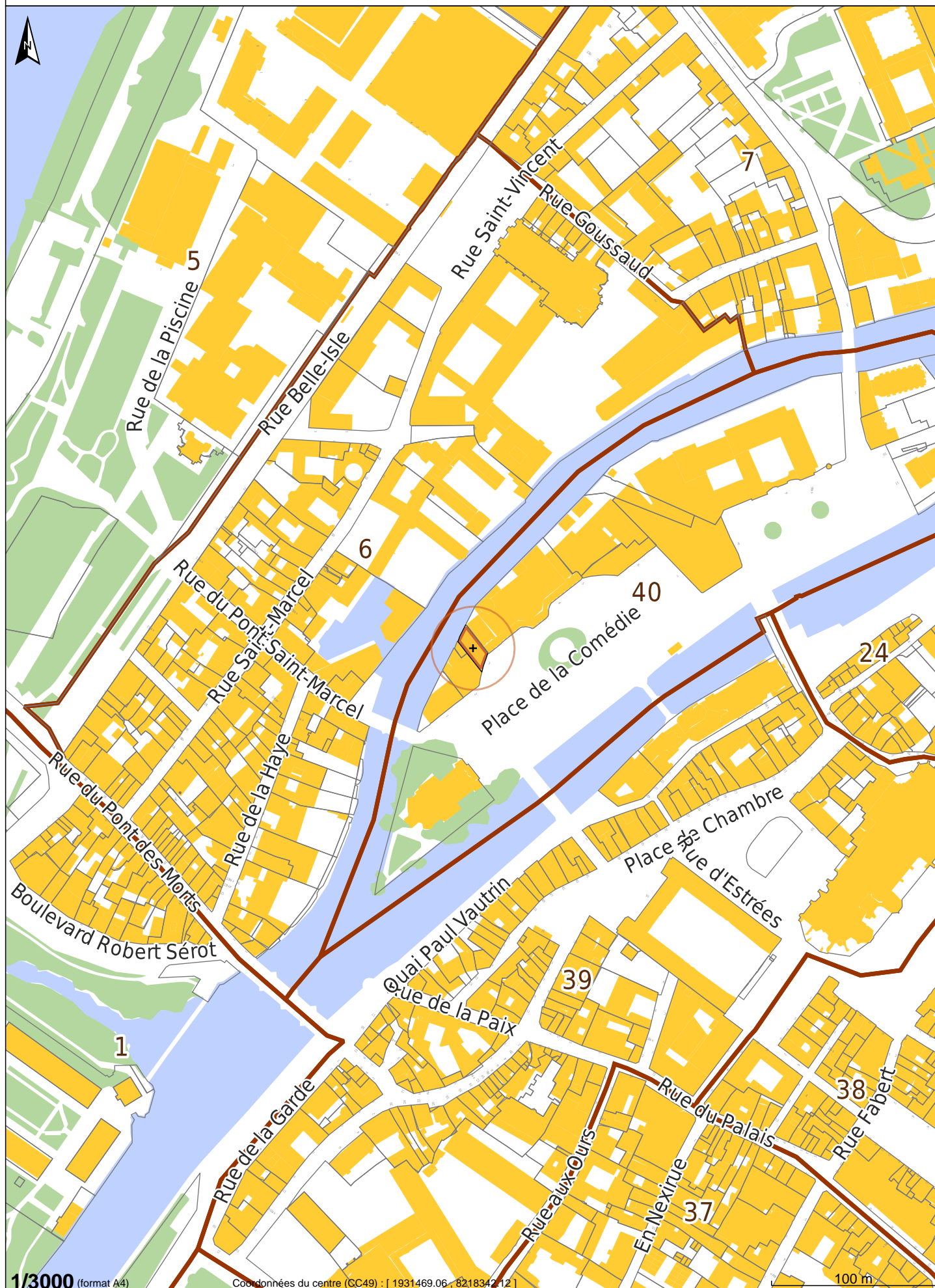
#### **DECIDE :**

- **D'AJOUTER** la mention relative au transfert de propriété à titre gratuit, des biens mobiliers nécessaires au fonctionnement des équipements culturels et des emprises suivantes :
  - pour l'Opéra Théâtre, du volume AB de l'immeuble sis 3 Place de la Comédie cadastré Section 40 n°38 et 40,
- **DE LAISSER** à la charge de Metz Métropole les frais d'acte droits et honoraires de notaire.
- **D'AUTORISER** Monsieur le Maire ou son représentant à régler les détails de l'opération et signer tous documents y afférents.

Service à l'origine de la DCM : Gestion domaniale

Commissions :

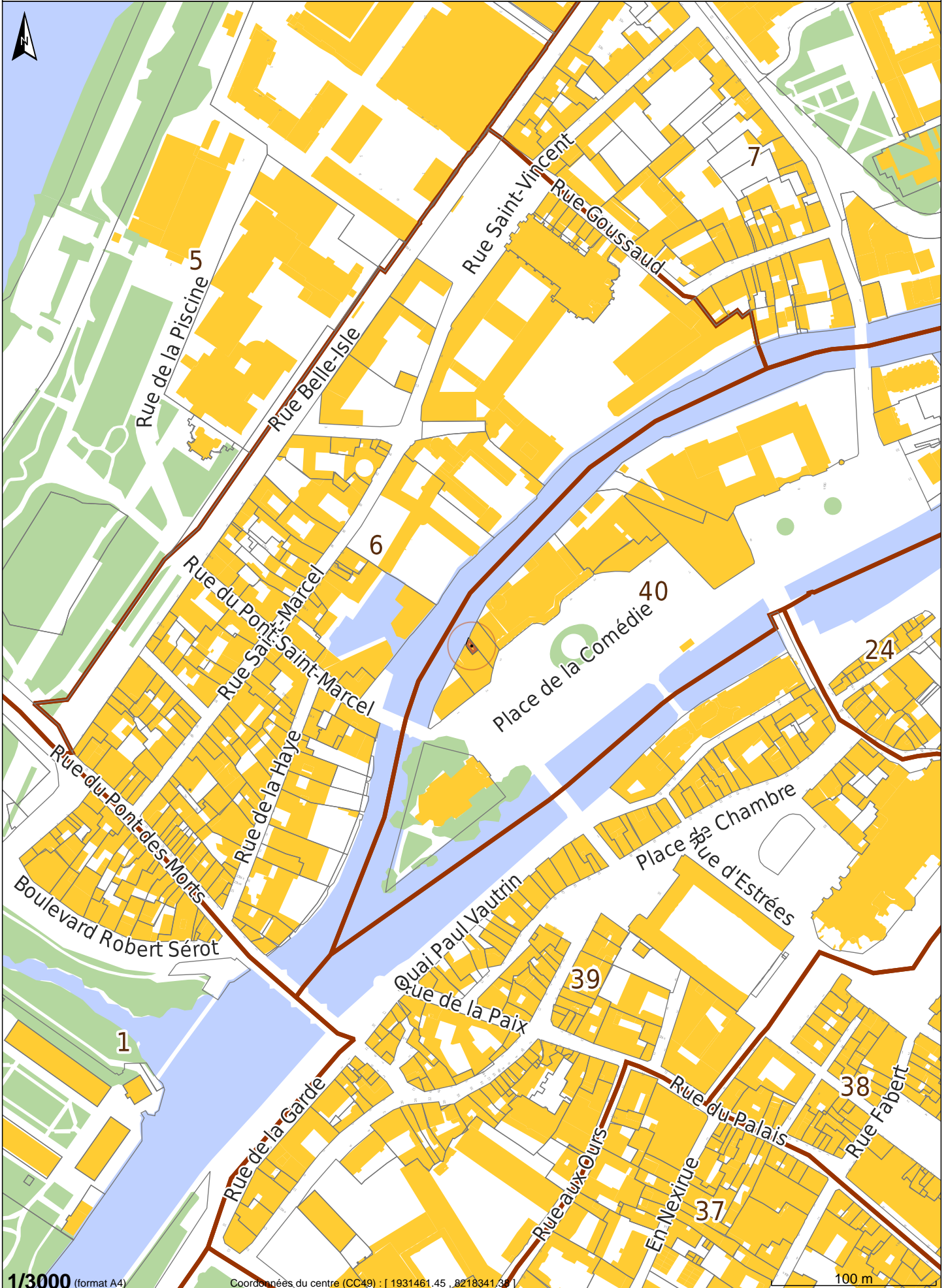
Référence nomenclature «ACTES» : 3.6 Autres actes de gestion du domaine privé



1/3000 (format A4)

Coordonnées du centre (CC49) : [ 1931469.06 ; 8218342.12 ]

100 m



1/3000 (format A4)

Coordonnées du centre (CC49) : [ 1931461.45 , 8218341.35 ]

100 m



# VUE EN PLAN

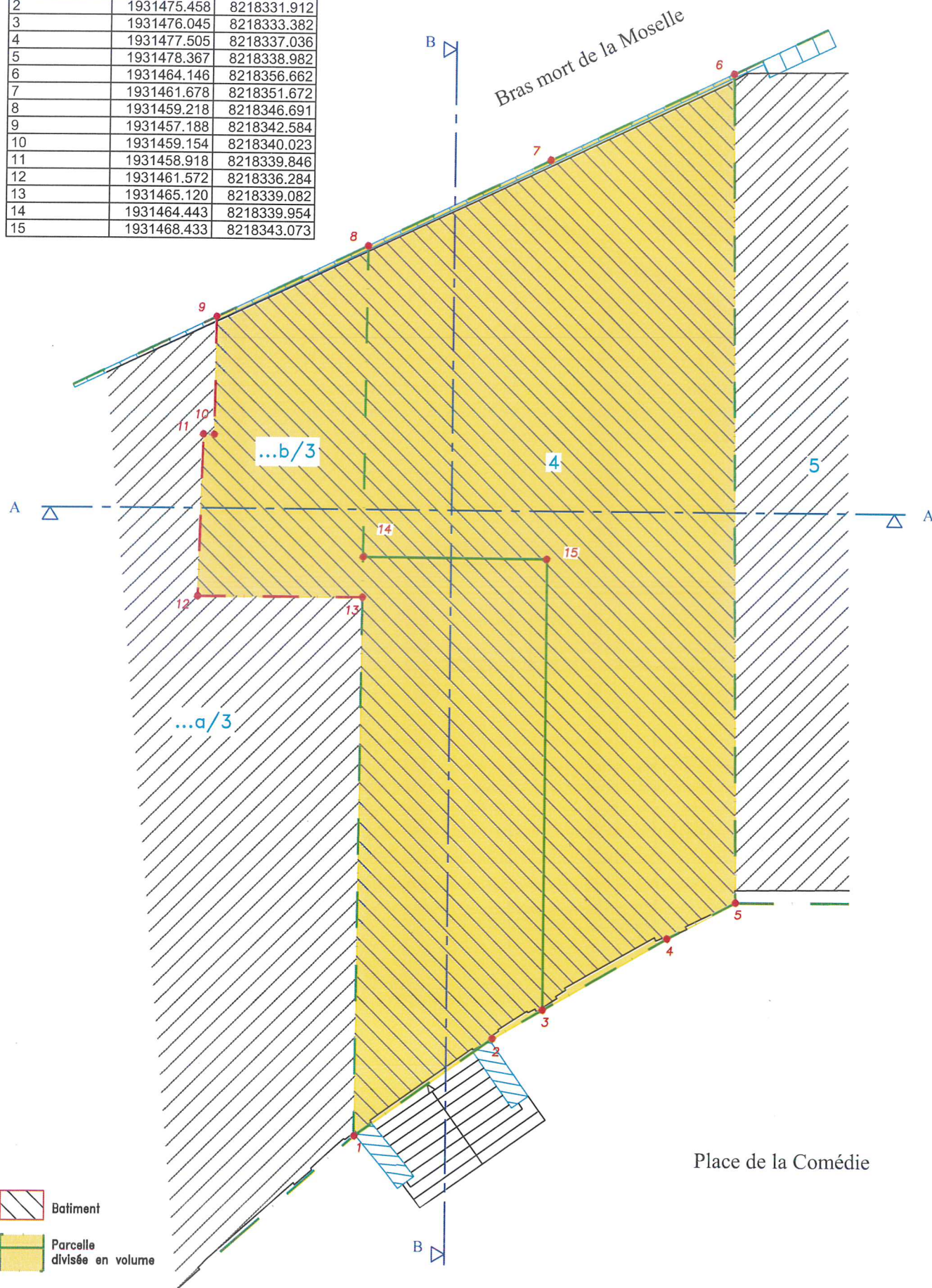
## DIVISION EN VOLUME

Planimétrie: Système Lambert

LISTING DE POINTS

Matricule	X insertion	Y insertion
1	1931474.142	8218327.448
2	1931475.458	8218331.912
3	1931476.045	8218333.382
4	1931477.505	8218337.036
5	1931478.367	8218338.982
6	1931464.146	8218356.662
7	1931461.678	8218351.672
8	1931459.218	8218346.691
9	1931457.188	8218342.584
10	1931459.154	8218340.023
11	1931458.918	8218339.846
12	1931461.572	8218336.284
13	1931465.120	8218339.082
14	1931464.443	8218339.954
15	1931468.433	8218343.073

Section 40



Place de la Comédie

Ech : 1/100ème



# VUE EN PLAN

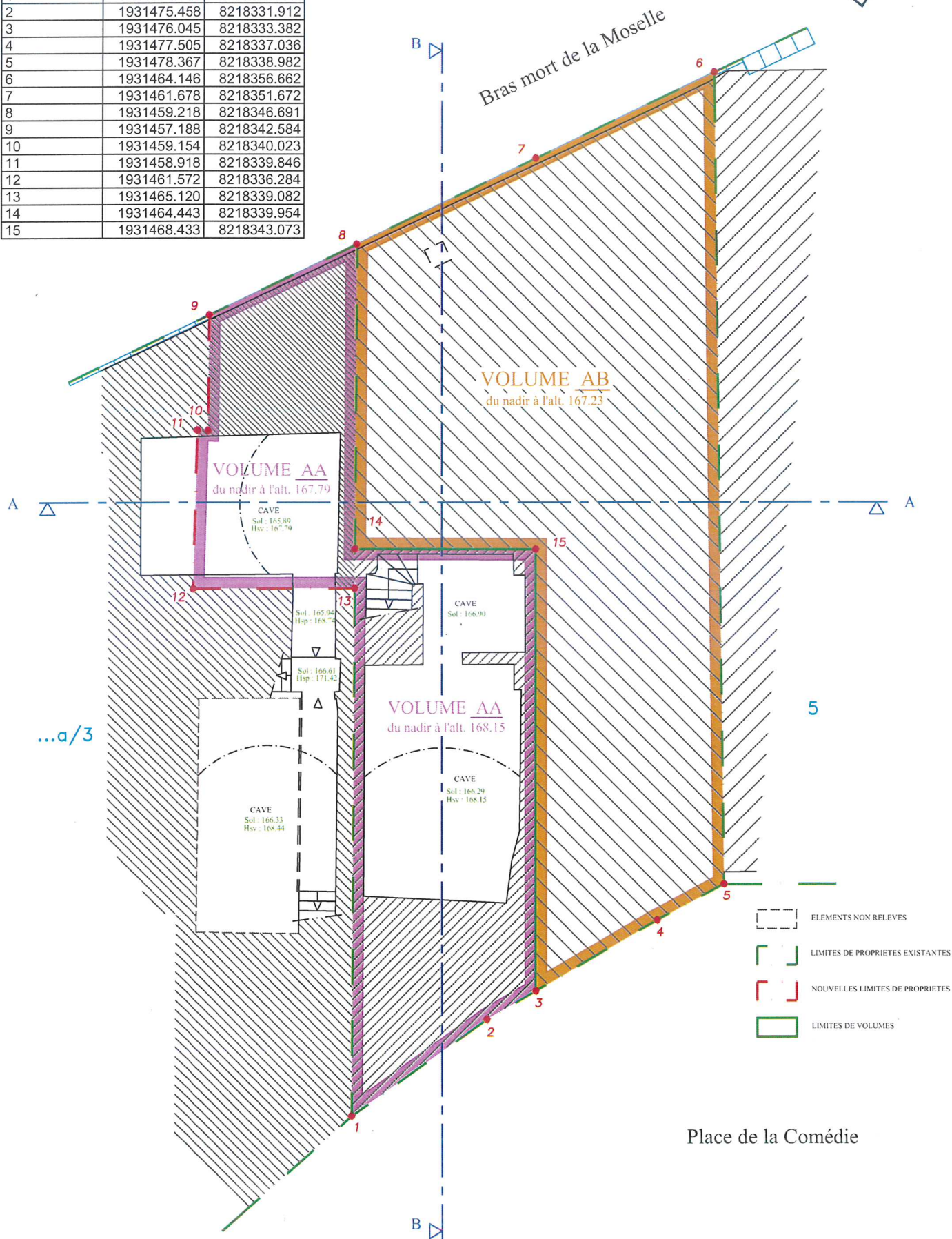
## DIVISION EN VOLUME

Planimétrie: Système Lambert  
Plan coté en altitudes normales :  
Système altimétrique IGN 69



LISTING DE POINTS

Matricule	X insertion	Y insertion
1	1931474.142	8218327.448
2	1931475.458	8218331.912
3	1931476.045	8218333.382
4	1931477.505	8218337.036
5	1931478.367	8218338.982
6	1931464.146	8218356.662
7	1931461.678	8218351.672
8	1931459.218	8218346.691
9	1931457.188	8218342.584
10	1931459.154	8218340.023
11	1931458.918	8218339.846
12	1931461.572	8218336.284
13	1931465.120	8218339.082
14	1931464.443	8218339.954
15	1931468.433	8218343.073





VUE EN PLAN

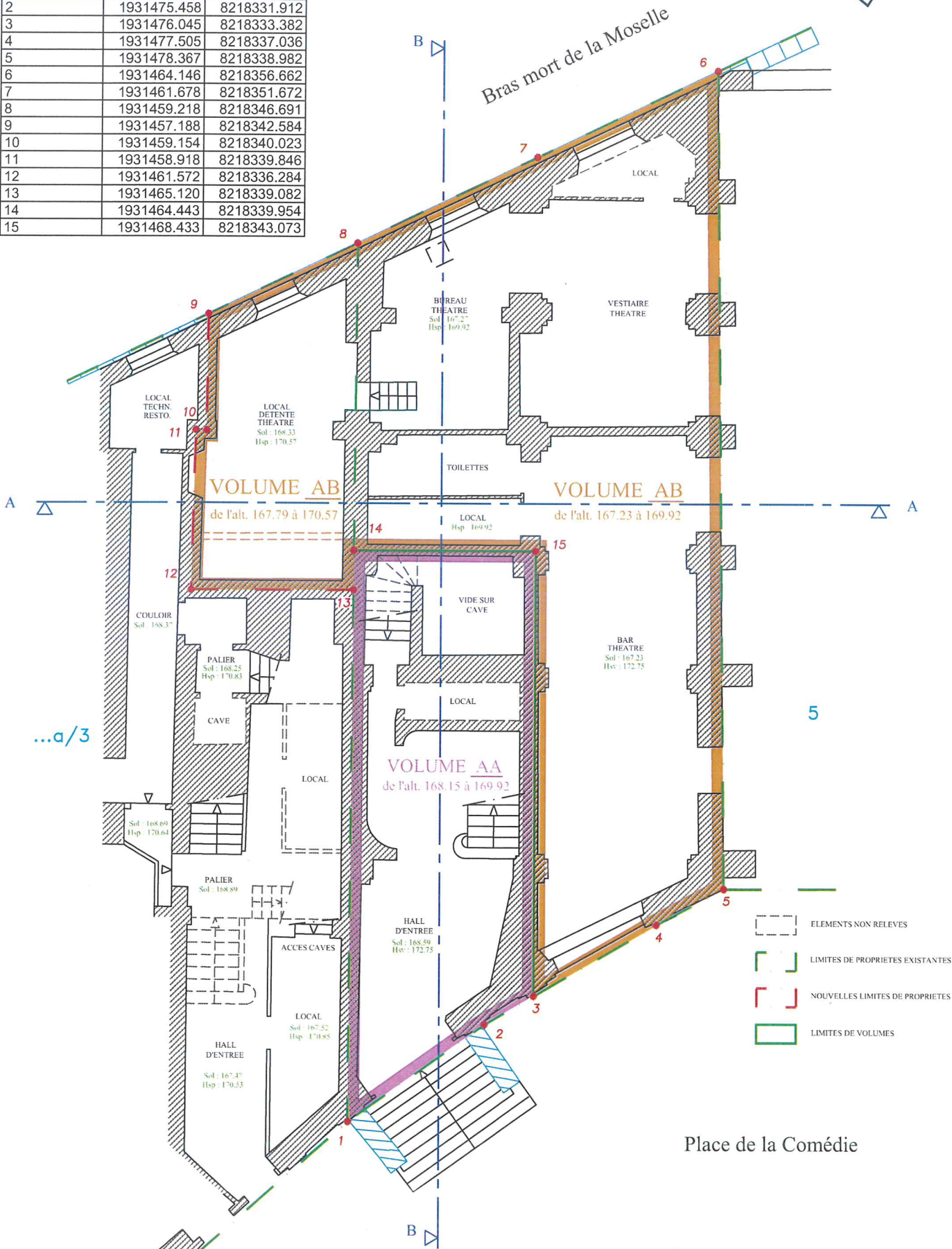
DIVISION EN VOLUME

Planimétrie: Système Lambert  
Plan coté en altitudes normales :  
Système altimétrique IGN 69



LISTING DE POINTS

Matricule	X insertion	Y insertion
1	1931474.142	8218327.448
2	1931475.458	8218331.912
3	1931476.045	8218333.382
4	1931477.505	8218337.036
5	1931478.367	8218338.982
6	1931464.146	8218356.662
7	1931461.678	8218351.672
8	1931459.218	8218346.691
9	1931457.188	8218342.584
10	1931459.154	8218340.023
11	1931458.918	8218339.846
12	1931461.572	8218336.284
13	1931465.120	8218339.082
14	1931464.443	8218339.954
15	1931468.433	8218343.073



Ech : 1/100ème

REZ-DE-CHAUSSEE

# VUE EN PLAN

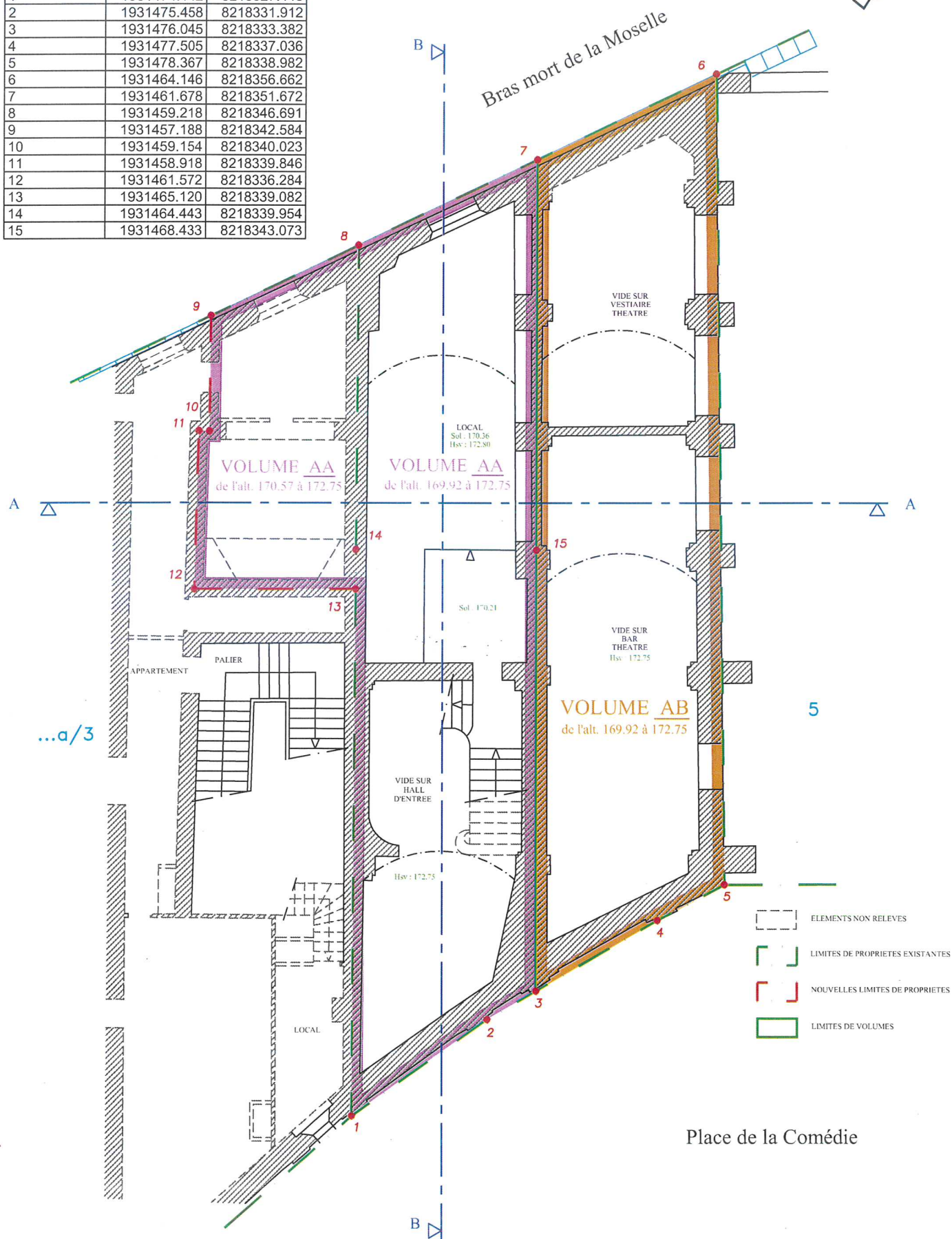
## DIVISION EN VOLUME

Planimétrie: Système Lambert  
Plan coté en altitudes normales :  
Système altimétrique IGN 69



LISTING DE POINTS

Matricule	X insertion	Y insertion
1	1931474.142	8218327.448
2	1931475.458	8218331.912
3	1931476.045	8218333.382
4	1931477.505	8218337.036
5	1931478.367	8218338.982
6	1931464.146	8218356.662
7	1931461.678	8218351.672
8	1931459.218	8218346.691
9	1931457.188	8218342.584
10	1931459.154	8218340.023
11	1931458.918	8218339.846
12	1931461.572	8218336.284
13	1931465.120	8218339.082
14	1931464.443	8218339.954
15	1931468.433	8218343.073





# VUE EN PLAN

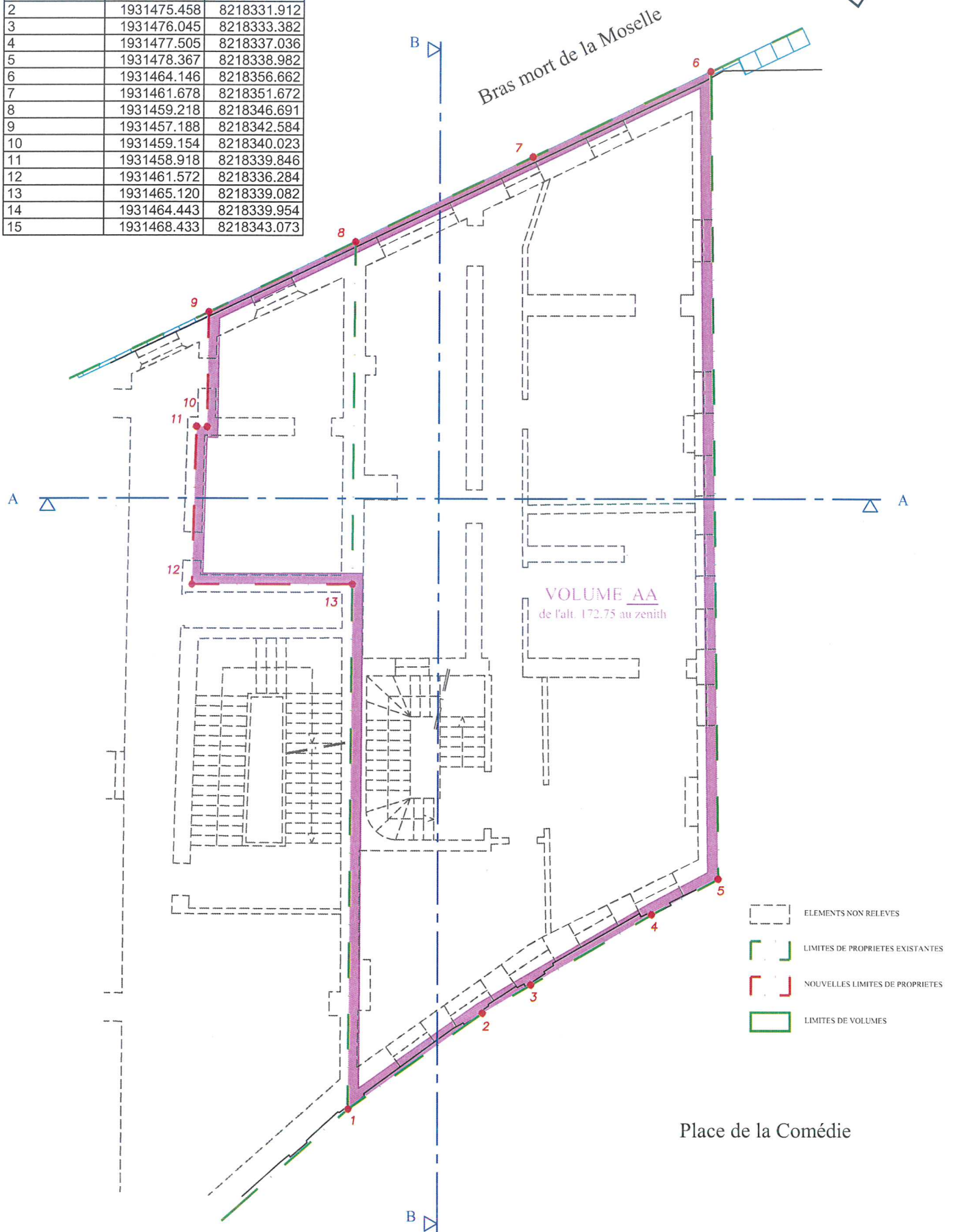
## DIVISION EN VOLUME

Planimétrie: Système Lambert  
Plan coté en altitudes normales :  
Système altimétrique IGN 69



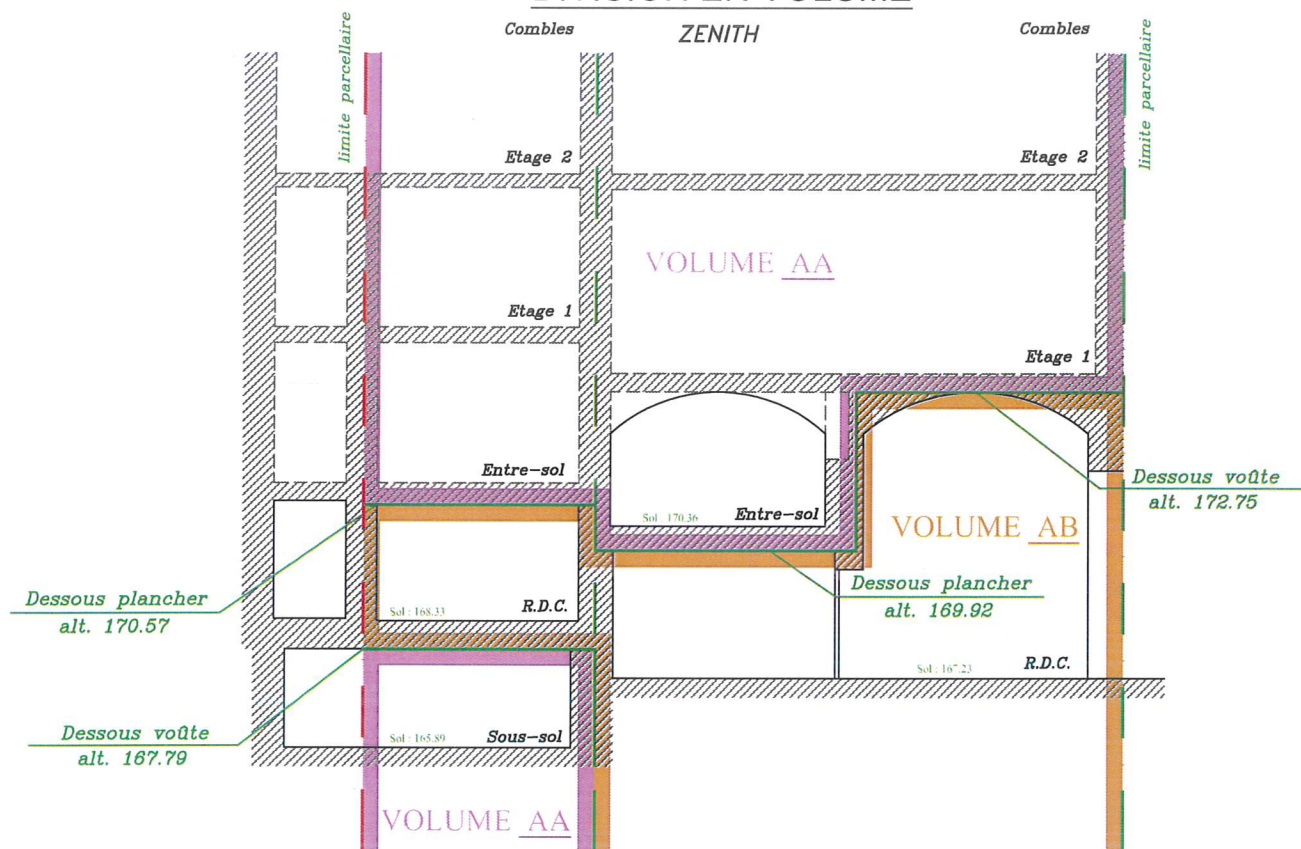
LISTING DE POINTS

Matricule	X insertion	Y insertion
1	1931474.142	8218327.448
2	1931475.458	8218331.912
3	1931476.045	8218333.382
4	1931477.505	8218337.036
5	1931478.367	8218338.982
6	1931464.146	8218356.662
7	1931461.678	8218351.672
8	1931459.218	8218346.691
9	1931457.188	8218342.584
10	1931459.154	8218340.023
11	1931458.918	8218339.846
12	1931461.572	8218336.284
13	1931465.120	8218339.082
14	1931464.443	8218339.954
15	1931468.433	8218343.073



# COUPE TRANSVERSALE SCHEMATIQUE AA

## DIVISION EN VOLUME



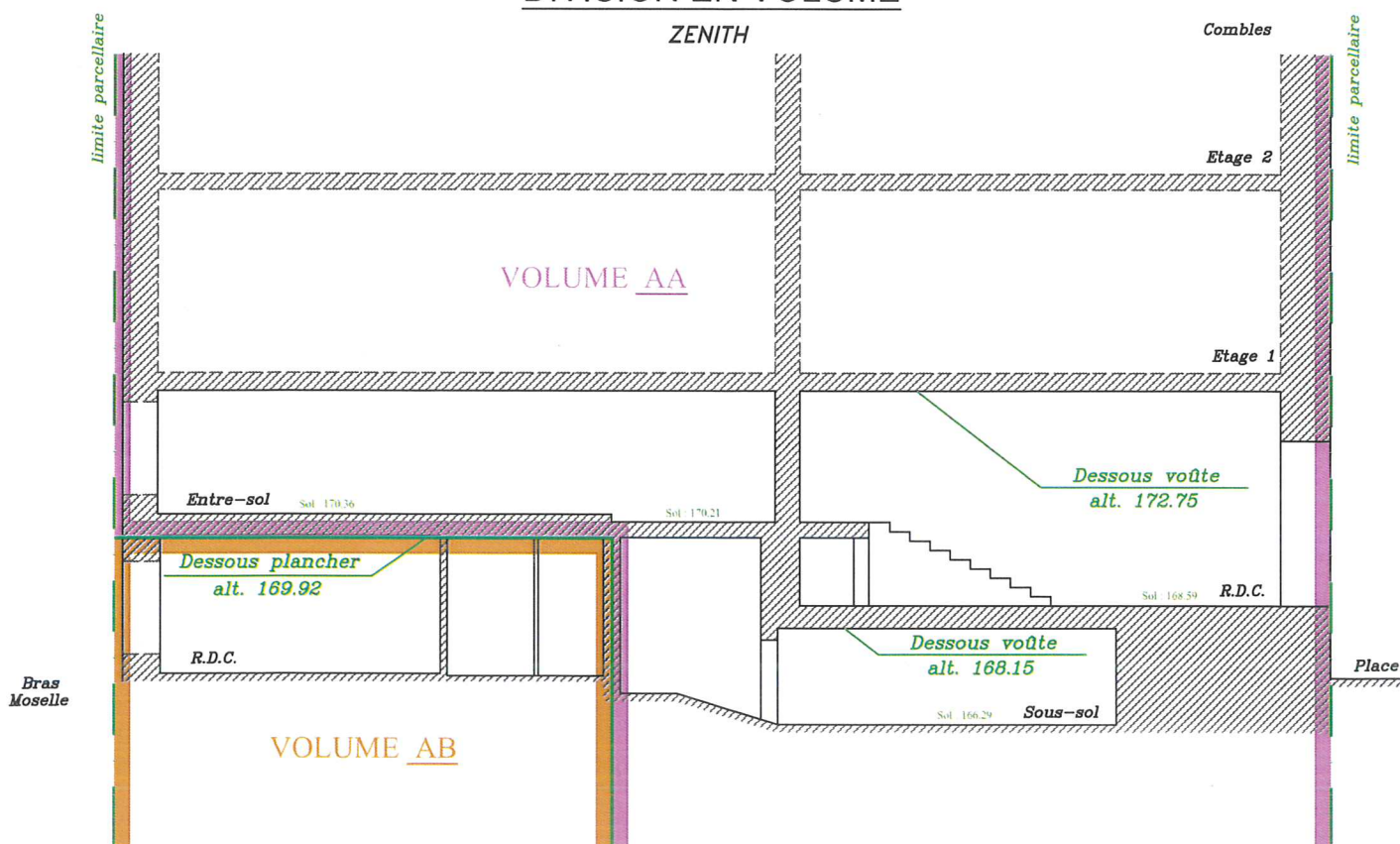
Ech : 1/100ème

NADIR

Plan coté en altitudes normales :  
Système altimétrique IGN 69

# COUPE LONGITUDINALE SCHEMATIQUE BB

## DIVISION EN VOLUME



Ech : 1/100ème

NADIR

Plan coté en altitudes normales :  
Système altimétrique IGN 69